



# უნივერსიტეტი



თბილისის სახელმწიფო უნივერსიტეტის სახელმწიფო უნივერსიტეტის გაზეთი

№6 2011

## ანდერს ფოგ რასმუსენი: “საქართველო ევროატლანტიკური ოჯახის წევრია” ნატოს გენერალური მდივანი თსუ-ში



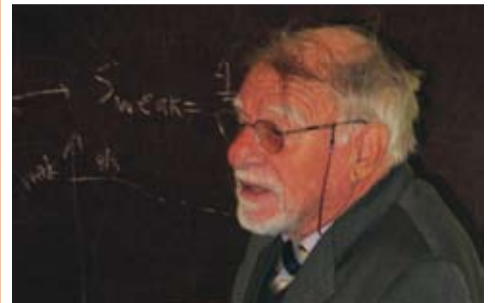
“თბილისის სახელმწიფო უნივერსიტეტი არის კავკასიის რეგიონში უძველესი უნივერსიტეტი. იგი გახლავთ ბევრი გამოჩენილი ადამიანის ალმა-მატერი. . . თქვენ წარმოადგენთ მომავალს და მინდა გავიფიქრო, რა გიბის მომავალი გინდათ თქვენთვის და თქვენი შეილესისთვის” – ასე დაიწყო თავისი გამოსვლა თსუ-ში, თბილისში

სტუმრად მყოფმა ნატოს გენერალურმა მდივანმა ანდერს ფოგ რასმუსენმა. ივანე ჯავახიშვილის სახელობის თბილისის სახელმწიფო უნივერსიტეტმა ნატოს გენერალურ მდივანს 10 ნოემბერს უმასპინძლა. ანდერს ფოგ რასმუსენი თსუ-ში საქართველოს უმაღლესი სასწავლებლების 200-მდე სტუდენტს შეხვდა.

“ჩემთვის დიდი სიამოვნებაა მივხვალმო ნატოს გენერალურ მდივანს, რომელიც ჩვენი საპატიო სტუმარი გახლავთ. ჩვენი შენობა ოფიციალურად ჯერ არც გახსნილა, ასე რომ ნატოს გენერალური მდივანი ჩვენი პირველი მაღალი რანგის სტუმარია რესტავრირებულ პირველ კორპუსში. 10 უნივერსიტეტის წარმომადგენლები არიან დღეს

ბაზრძეშვილი მ-2 გვ.

## ნობელის პრემიის ლაურეატი თსუ-ში



გვ. 4

## მსოფლიოს ქვეყნების აკადემიკოსები თსუ-ში – ინტერვიუ



გვ. 3

## ქართველი ლოქტორი შრანგულ არენაში



გვ. 3

## ფუროშიკი თბილისში



გვ. 4

## თსუ-ის საპატიო ლოქტორები

თბილისის სახელმწიფო უნივერსიტეტს ბევრი უცხოელი მეგობარი ჰყავს. ხშირად, საჯარო ლექციის წასაკითხად ერთჯერადად ჩამოსული პროფესორი თსუ-ში ხანგრძლივად ვადით დარჩენილია და კიდევ არაერთხელ დაბრუნებულია. სწორედ მათ შორის არის ის 4 პროფესორი, რომელთაც თსუ-ის აკადემიური საბჭოს გადაწყვეტილებით, 2011 წლის 10 თებერვლს საპატიო ლოქტორის წოდება მიენიჭათ.

### რაიფერსი

ჯონა რეგულსკა – რაიფერსის, ნიუ ჯერსის საშტატო უნივერსიტეტის ვიცე-პრეზიდენტი საერთაშორისო და გლობალურ საქმეთა განხრით. ქალთა და გენდერის საკითხთა სწავლების და გეოგრაფიის პროფესორი. 90-ზე მეტი ნაშრომის, სტატიის და 5 წიგნის ავტორი და თანაავტორი. აშშ-ის სამეცნიერო ფონდის მიერ დაფინანსებულ მის მრავალწლიან ნაშრომში გამოკვლეულია საქართველოში იძულებით გადაადგილებულ პირთა საცხოვრებელი სტრატეგია და ყოველდღიური პრაქტიკა. არის მრჩეველთა რამდენიმე საბჭოს წევრი, მათ შორის აშშ-ში, პოლონეთში, უნგრეთში.

თსუ-ის საპატიო ლოქტორის წოდება მიენიჭა თსუ-ის გენდერის კვლევის დაფუძნებასა და განვითარებაში შეტანილი განსაკუთრებული წვლილისათვის.

საქართველოში უმაღლესი განათლების მ-

არდაჭერის პროგრამაში ჩართული მეგობრის მოწვევით ჩამოვიდა – მეცნიერთა ჯგუფთან ერთად, თსუ-ში ლექციების ჩასატარებლად. მას შინ მათი მასპინძელი სოციოლოგი პროფესორი ელუარდ კოლუა იყო. შემდეგ ჯონა რეგულსკა თანამშრომლობისთვის (“ვორქშოპების” ჩასატარებლად) პროფესორმა მარინა ჩიგაშვილმა მოიწვია. როგორც თავად აღნიშნავს, “ბოლო 10 წლის განმავლობაში ძალზე ბევრი ხალხი იყო ჩართული გენდერის კვლევის საკითხში. თავიდან შესაბამისი სახელმძღვანელო და ბიბლიოთეკა კი არ არსებობდა. ყველაფერი ნაბიჯ-ნაბიჯ, ძალიან დიდი ენთუზიაზმის ხარჯზე კეთდებოდა. სოციალურ მეცნიერებათა ცენტრი და თსუ საქართველოში გენდერის შესახებ სწავლების განვითარების მხარდაჭერის ფონდის წინა ხაზზე იყვნენ. დიდი საზოგადოების ინსტიტუტისა და უმაღლესი განათლების პროგრამასთან თანამშრომლობით, სოციალურ მეცნიერებათა ცენ-

ტრმა და თსუ-მ უზრუნველყვეს ამ სფეროში კვლევის ინსტიტუციონალიზაციის შესაბამისი გარემო”. დღეს რაიფერსის უნივერსიტეტის წარმომადგენელი თსუ-ის ხელმძღვანელობასთან ერთად სტუდენტების გაცვლის პერსპექტივასა და ამ მიმართულებით ახალ ასპექტებზე მუშაობს.

### ოქსფორდი

პროფესორი ნილ მაკარლენი – ლესგერ ბ. პირსონის სახელობის კათედრის ხელმძღვანელი საერთაშორისო ურთიერთობათა განხრით ოქსფორდის უნივერსიტეტში. თსუ-ის მოწვეული პროფესორი საერთაშორისო ურთიერთობათა განხრით. ეკავა მკვლევარის და მასწავლებლის პოზიცია ჰარვარდის, ბრიტანული კოლუმბიის, ვირჯინიის, კალიფორნიის, ქუინსის უნივერსიტეტებში. 2005-2010 წწ. პოლიტიკისა და საერთაშორისო ურთიერთობათა დეპარტამენტის ხელმძღვანელი. სოციალურ მეცნიერებათა

ბაზრძეშვილი მ-2 გვ.

## „კეპლის ეფექტი“ ლოპოტას ტბაზე



კახეთში, ლოპოტას ტბაზე გატარებული ორი დღე სტუდენტურ-ლიტერატურული კონკურსის “შემოდგომის ლეგენდა” მონაწილეებს დიდი ხნის განმავლობაში ემახსოვრებათ. არაჩვეულებრივად ლამაზ გარემოში ლიტერატურული შედეგის, ან, სულ ცოცხა, კიურისთვის მოსაწონი ნამუშევრის შექმნას ცხრა უმაღლესი სასწავლებლის 15 სტუდენტი 8 საათის განმავლობაში ცდილობდა.

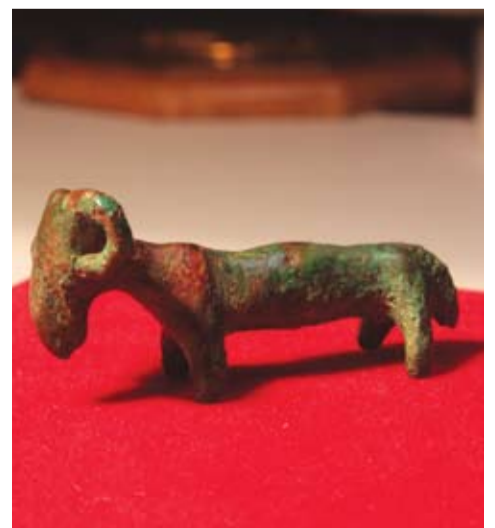
190 კონკურსანტიდან 14 სტუდენტი ფინალისთვის კიურიმ შეარჩია. მეთხუთმეტე ფინალისტი კი გასული წლების მონაწილეების მიერ დასახელდა. “შემოდგომის ლეგენდა” ივანე ჯავახიშვილის სახელობის თბილისის სახელმწიფო უნივერსიტეტის და კომპანია “ჯეოსელის” ერთობლივი პროექ-

ბაზრძეშვილი მ-4 გვ.

## უნივერსიტეტის მუზეუმი – თსუ-ის მემკვიდრე

პირველი ქართული უნივერსიტეტის ერთი დამფუძნებლის, ივანე ჯავახიშვილის ყურის აპარატი, რომლითაც იგი სიცოცხლის ბოლო წლებში, სმენის დაქვეითებისას სარგებლობდა; გერმანიაში დაბეჭდილი მსოფლიოს აგლასი, რომელიც გამოჩენილმა მწერალმა და ერთ-ერთმა პირველმა ქართველმა დიპლომატმა სულხან-საბა ორბელიანმა საქართველოში 1713-16 წლების ევროპული მოგზაურობის შემდეგ ჩამოიტანა; ლადო გუდიაშვილის, ელენე ახვლედიანისა და სხვა ცნობილი მხატვრების ფერწერული გილოები – ეს თსუ-ის მუზეუმში დაცული რელიქვიებისა და ექსპონატების მხოლოდ მცირე ნაწილია. დღეისათვის თსუ-ის მუზეუმი არქეოლოგიის, გეოგრაფიის, მინეროლოგიის, პალეონტოლოგიის, უნივერსიტეტის ისტორიის, ზოოლოგიურ ფონდებისა და ქართული ემიგრაციის მუზეუმს აერთიანებს.

მისი შექმნის ისტორია 1919 წელს დაიწყო, როდესაც ვიორჯი ჩუბინიშვილმა თბი-



ბე. წ-ად IV ს. ბრინჯაოს ქანდაკება, აწყურის

ბაზრძეშვილი მ-2 გვ.





