

„ცოდნა სიმდიდრეა...“ ილია

ივანე ჯავახიშვილის სახელობის თბილისის სახელმწიფო უნივერსიტეტის სოციალურ და პოლიტიკურ მეცნიერებათა ფაკულტეტი აქტიურად წერგავს თანამედროვე დასავლური უმაღლესი საგანმანათლებლო სისტემის მიღწევებს. ფაკულტეტი შედგება 5 სასწავლო-სამეცნიერო მიმართულებისგან, ესენია:

- პოლიტიკის მეცნიერება (major, minor)
- ჟურნალისტიკა და მასმზივი კომუნიკაცია (major, minor)
- საერთაშორისო ურთიერთობები (major)
- საზოგადოებრივი გეოგრაფია (major, minor)
- სოციოლოგია და სოციალური მუშაობა (major, minor)

ბაკალავრის ხარისხი და საკრედიტო სისტემა

საბაკალავრო პროგრამის დასრულებისას ფაკულტეტის კურსდამთავრებულს ენიჭება ბაკალავრის ხარისხი (Bacalaurus Artium).

ბაკალავრის აკადემიური ხარისხის მოსაპოვებლად სტუდენტმა უნდა დააგროვოს 240 კრედიტი.

სოციალურ და პოლიტიკურ მეცნიერებათა ფაკულტეტის სტუდენტს ევალება საფაკულტეტო მოთხოვნების შესრულება და საბაზისო-საფაკულტეტო სასწავლო კურსების აღება.

საბაზისო საფაკულტეტო სწავლება მოიცავს 45 კრედიტს და შედგება:

ა) სავალდებულო სასწავლო კურსებისაგან (40 კრედიტი):

1. სოციალურ მეცნიერებათა კვლევის მეთოდები - 5 კრედიტი
2. სტატისტიკა I - 5 კრედიტი;
3. ინგლისური ენა (I და II) - 10 კრედიტი
4. შესავალი კურსები - 20 კრედიტი, ფაკულტეტი

გთვავობთ 6 შესავალ კურსს, რომელთაგან ოთხს სავალდებულო, სტუდენტმა თავად უნდა შეარჩიოს, ესენია:

- ჟურნალისტიკისა და მასკომუნიკაციის შესავალი - 5 კრედიტი
- შესავალი პოლიტიკის მეცნიერებაში - 5 კრედიტი
- შესავალი საერთაშორისო ურთიერთობებში - 5 კრედიტი;
- საზოგადოებრივი გეოგრაფიის შესავალი - 5 კრედიტი
- სოციოლოგიის შესავალი - 5 კრედიტი;
- სოციალური მუშაობის შესავალი - 5 კრედიტი;

ბ) არჩევითი სასწავლო კურსებისგან (5 კრედიტი), ქვემოთ ჩამოთვლილთაგან სავალდებულოა ერთი კურსის აღება.

- აკადემიური წერა - 5 კრედიტი
- ლოგიკა - 5 კრედიტი
- გამოყენებითი ეკონომიკა - 5 კრედიტი
- ანთროპოლოგია - 5 კრედიტი
- კონფლიქტი, გენდერი და მშვიდობის მშენებლობა - 5 კრედიტი (იკითხება მხოლოდ საგაზაფხულო სემესტრში)

დამატებითი სპეციალობისა და თავისუფალი კრედიტების არჩევა დასაშვებია როგორც ძირითადი ფაკულტეტის, ასევე თსუ-ის სხვა ფაკულტეტების საბაკალავრო პროგრამებიდან (იურიდიულისა და სამედიცინოს გარდა).

• • •

უცხო ენის სწავლება

სოციალურ და პოლიტიკურ მეცნიერებათა ფაკულტეტზე, სპეციალობების საჭიროებებიდან გამომდინარე, სავალდებულოა ინგლისური ენის შესწავლა და 10 კრედიტის დაგროვება. გამონაკლისია საერთაშორისო ურთიერთობებისა და

საზოგადოებრივი გეოგრაფიის მიმართულებები, სადაც ინგლისურ ენაში სავალდებულოა 30 კრედიტის შესრულება. საერთაშორისო ურთიერთობების სტუდენტებს დამატებით ასევე ევალებათ 20 კრედიტის მოცულობით მეორე უცხო ენის გავლაც. ინგლისურ ენასთან ერთად სტუდენტს, სურვილის შემთხვევაში, შეუძლია მეორე უცხო ენის არჩევა, რაც ჩაეთვლება თავისუფალ კრედიტებში.

ინგლისური ენის სავალდებულო 10 კრედიტიანი სწავლების ვალდებულებისგან თავისუფლდებიან ის სტუდენტები, რომლებიც წარმოადგენენ ინგლისური ენის B2 დონეზე ცოდნის დამადასტურებელ შემდეგ სერტიფიკატებს (CEFR B2; IELTS exam-5; BEC exam and CELS exam - Vantage; Cambridge exam FCE; Pritman ESOL International; TOEIC-541; TOEFL (500 - paper based; 173-vomputer based; 61- internet based)).

ხშირად დასმული კითხვები:

რას ნიშნავს ადმინისტრაციული და აკადემიური რეგისტრაცია?

ადმინისტრაციული რეგისტრაცია გულისხმობს ყოველი სემესტრის დასაწყისში სწავლის საფასურის გადახდას (რესპუბლიკა ბანკი, თიბისი ბანკი, ლიბერთი ბანკი), ხოლო აკადემიური რეგისტრაციისას სტუდენტი თსუ-ის ბაზაში (www.sms.tsu.ge) ირჩევს სასწავლო დისციპლინებს.

რამდენი კრედიტის აღების უფლება აქვს სტუდენტს ყოველ სემესტრში?

სასწავლო წლის განმავლობაში ბაკალავრიატის სტუდენტს აქვს 65 კრედიტის აღების უფლება (თითოეულ სემესტრში 30 ან 35 კრედიტი). ასევე, VIII დამამთავრებელ სემესტრში სტუდენტს აქვს უფლება აიღოს 40 კრედიტი, თუ მას ამ დროისთვის უკვე დაგროვილი აქვს 200 კრედიტი. სტუდენტი, რომელიც რვა სემესტრის განმავლობაში ვერ დააგროვებს 240 კრედიტს და არ შეასრულებს საფაკულტეტო და პროგრამით გათვალისწინებულ

მოთხოვნებს, დარჩენილი კრედიტების დასაგროვებლად თვითდაფინანსების საფუძველზე აიღებს დამატებით სემესტრს. გაითვალისწინეთ, რომ სახელმწიფო გრანტი მოქმედებს მხოლოდ რვა სემესტრის განმავლობაში.

შეიძლება თუ არა ერთი და იგივე სავალდებულო საგნის ხელმეორედ არჩევა კრედიტის შეუსრულებლობის შემთხვევაში?

შესაძლებელია ერთი და იგივე სავალდებულო საგნის სამჯერ არჩევა, მაგრამ მესამედ კრედიტის შეუსრულებლობის შემთხვევაში წყდება სტუდენტის სტატუსი.

• • •

სად შეიძლება სტუდენტმა მიიღოს ინფორმაცია საბაკალავრო პროგრამების შესახებ?

ფაკულტეტზე მოქმედებს ტუტორების, ანუ აკადემიური მრჩეველების ინსტიტუტი. თითოეულ მიმართულებაზე თქვენ შეგიძლიათ მიმართოთ ტუტორს და მასთან გაიაროთ კონსულტაცია. ასევე, ფაკულტეტის ვებ-გვერდზე განთავსებულია ყველა სასწავლო პროგრამა და ცხრილი.

საბაკალავრო პროგრამების შესახებ, მიმართულებების მიხედვით, შეგიძლიათ მიმართოთ:

პოლიტიკის მეცნიერება – თსუ IV კორპ., ოთახი #301, ელენე გელაშვილი, ნათია დათიაშვილი
ჟურნალისტიკა და მასობრივი კომუნიკაცია – თსუ VI კორპ., ოთახი #206 ნინო ქუფარაშვილი, ქეთევან ცაბაძე, ნაირა მახაშვილი
საერთაშორისო ურთიერთობები – თსუ IV კორპ., ოთახები #201 და #202, თვა ხუნდაძე, თამარ ქარსაულიძე, კონსტანტინე შუბითიძე
საზოგადოებრივი გეოგრაფია – თსუ IV კორპ., ოთახი #211, ლუიზა აბაზაძე, მაია ჟღენტი
სოციალური მუშაობა და სოციოლოგია – თსუ IV კორპ., ოთახი #306, თამარ ლალიძე, თამარ გოგორიშვილი.

შენიშვნა: პირად ბარათში მითითებული ინფორმაციის ცვლილების შემთხვევაში ერთი თვის ვადაში აგნობით ფაკულტეტის სასწავლო პროცესის მართვის სამსახურს (VI კორპუსი, ოთახი # 207).

გისურვებთ წარმატებას!

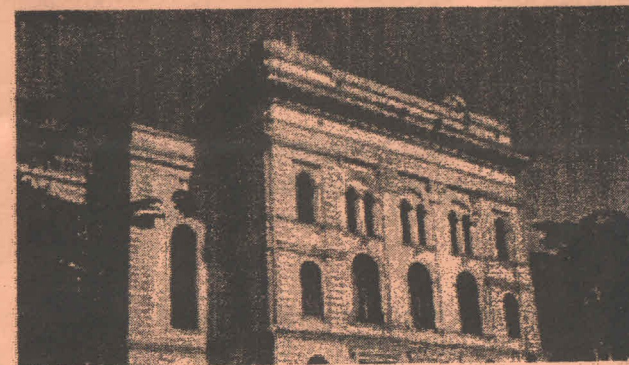
საკონტაქტო ინფორმაცია:
სოციალურ და პოლიტიკურ მეცნიერებათა ფაკულტეტი
თსუ VI კორპუსი
ჭავჭავაძის გამზირი №8
0179 თბილისი
ტელ.: (+995 32) 225 17 35
ფაქსი: (+995 32) 229 05 94
<http://www.tsu.edu.ge/ge/faculties/social/news/>

მიმართულებები:

პოლიტიკის მეცნიერება - 2 22 11 01(254)
ჟურნალისტიკა და მასობრივი კომუნიკაცია - 2221101 (234)
საერთაშორისო ურთიერთობები - 229 03 66
საზოგადოებრივი გეოგრაფია - 222 11 01(261)
სოციოლოგია და სოციალური მუშაობა - 225 08 19

ივანე ჯავახიშვილის სახელობის თბილისის სახელმწიფო უნივერსიტეტი

სოციალურ და პოლიტიკურ მეცნიერებათა ფაკულტეტი



სტუდენტის გზამკვლევი

**2015-2016
სასწავლო წელი**