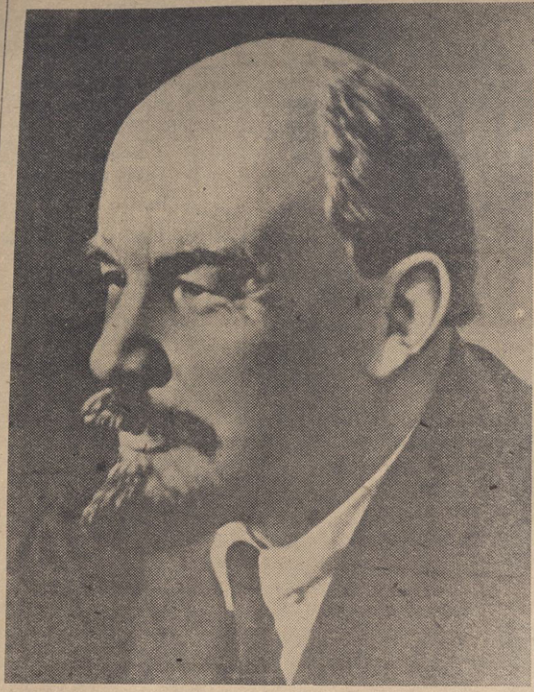


საპარტიო მუხრანობათა
 აკადემიის უილსონის
 ინსტიტუტის საპარტიო
 სესიები

7 მარტის მოკლე განხილვის სარკვევით
 რის შედეგადაც აქვეყნის ფილოსოფიის
 ფილოსოფიის ინსტიტუტის სესიის
 მიხედვით ვ. ი. ლენინის შრომის
 კატეგორიის და ემპირიოკრიტიციზმის
 გამოცემის 50 წლისთავისადმი.

შედეგად სიტყვაში ფილოსოფიის ინსტიტუტის
 მიხედვით აქვეყნის ფილოსოფიის ინსტიტუტის
 მიხედვით აქვეყნის ფილოსოფიის ინსტიტუტის
 მიხედვით აქვეყნის ფილოსოფიის ინსტიტუტის
 მიხედვით აქვეყნის ფილოსოფიის ინსტიტუტის



ვ. ი. ლენინი

უნივერსიტეტის საპარტიო სესიები

პარტიის, 1959 წლის 15 მარტს, დღის
 3 საათზე, სტალინის სახელობის თბილისის
 სახელმწიფო უნივერსიტეტის საპარტიო
 დარბაზში შედგა საპარტიო სესიის
 მიხედვით ვ. ი. ლენინის შრომის კატეგორიის
 გამოცემის 50 წლისთავისადმი.

სესიის მონაწილეები იყვნენ: ვ. ი. ლენინის
 შრომის კატეგორიის გამოცემის 50 წლისთავისადმი
 მიხედვით აქვეყნის ფილოსოფიის ინსტიტუტის
 მიხედვით აქვეყნის ფილოსოფიის ინსტიტუტის
 მიხედვით აქვეყნის ფილოსოფიის ინსტიტუტის

მამადარე წიის 17-17 მარტს სტალინის ვ. ი. ლენინის გენიალური
 ნაწარმოები... მატერიალიზმის და ემპირიოკრიტიციზმის გამოცემის 50
 წლისთავად.

ვ. ი. ლენინის გენიალური იდეალური საპარტიო
 სესიების კვალი

ჩვენი უნივერსიტეტის საპარტიო სესიების
 გამოცემის 50 წლისთავისადმი მიხედვით აქვეყნის
 ფილოსოფიის ინსტიტუტის მიხედვით აქვეყნის
 ფილოსოფიის ინსტიტუტის მიხედვით აქვეყნის
 ფილოსოფიის ინსტიტუტის მიხედვით აქვეყნის

მარქსისტულ-ლენინური ფილოსოფიის
 კლასიკური ნაწარმოები

(ვ. ი. ლენინის შრომის კატეგორიის და ემპირიოკრიტიციზმის გამოცემის 50 წლისთავისადმი)

ვ. ი. ლენინის გენიალური ნაწარმოები
 მატერიალიზმის და ემპირიოკრიტიციზმის
 გამოცემის 50 წლისთავისადმი მიხედვით აქვეყნის
 ფილოსოფიის ინსტიტუტის მიხედვით აქვეყნის
 ფილოსოფიის ინსტიტუტის მიხედვით აქვეყნის

დღეს მის გამოსვლას წინაშე დავაყენებ
 მარქსისტულ-ლენინურ ფილოსოფიის
 კლასიკური ნაწარმოების გამოცემის 50
 წლისთავისადმი მიხედვით აქვეყნის
 ფილოსოფიის ინსტიტუტის მიხედვით აქვეყნის

მოულოდნელად ასობობენ, რომ სა-
 განსა და მოგვინებს შორის პირინ-
 ციკლი განსხვავება არ არსობობენ,
 და რომ შეეცნება დაღუპული პარტი-
 ციკლი... შეეცნება თორიანი... აღ-
 ნიშნავს ლენინი... როგორც მენ-
 ნიერების ყველა სხვა დარგში, დაღუ-
 პული უნდა ვისჯაყულით ვ. ი. ლენინის
 კონკრეტული შრომებისადმი მიხედვით აქვეყნის
 ფილოსოფიის ინსტიტუტის მიხედვით აქვეყნის

მელოცე მამადარე წიის უწიეს ფილოსო-
 ფიის იმით, რომლებიც უპირობოდ
 ახლები რელიგიური რწმენის მეტეორი-
 ვის წინაშე, ამ წიგნში მხოლოდობა რუ-
 სის მხატვრობის მოქმედობა და ქედნი-
 სის დასავლეთის რეაქციული ბურჟუ-
 აზიული ფილოსოფიის წინაშე, მათ შორის
 იდეალისტური შემოპარების ცდა მეტეორი-
 ვების საზოგადოების შესახებ... პარტი-
 ციკლის იდეალური განიარაღების, პრო-
 ლეტარული რევოლუციის გატარების
 მის მიხედვით აქვეყნის ფილოსოფიის ინსტიტუტის
 მიხედვით აქვეყნის ფილოსოფიის ინსტიტუტის

ვ. ი. ლენინის მათარი იურიში მიიჩნე-
 რები მარქსისტული მიმართ, რადგან
 მათ შორის მარქსისტული ფილოსოფიის რუ-
 ვინის მუდმივი უკუპირაღმდეგობა რევო-
 ლუციის პროლეტარულ რეაქციონის
 კლასიკური ნაწარმოებისადმი მიხედვით აქვეყნის
 ფილოსოფიის ინსტიტუტის მიხედვით აქვეყნის
 ფილოსოფიის ინსტიტუტის მიხედვით აქვეყნის

ვ. ი. ლენინი ემპირიოკრიტიციზმის
 კრიტიკის თხზილად მიიღება:
 ა) ემპირიოკრიტიციზმის შეშველების
 თორის დემონსტრირება დიალექტიკური
 მატერიალიზმის შეშველების თორიანი,
 ბ) განიარაღებული ემპირიოკრიტიციზმის აფ-
 გინი ფილოსოფიის, ც) ქალაქი მახსო-
 ვის კავშირი ფილოსოფიის იდეალისტთან
 და დასაბუთება, რომ მატერიალიზმის
 ფილოსოფიის მტრული კლასების
 ტრენდებისადმი და იდეოლოგიის განიარაღ-
 ბისადმი.

ვ. ი. ლენინი ემპირიოკრიტიციზმის
 კრიტიკის თხზილად მიიღება:
 ა) ემპირიოკრიტიციზმის შეშველების
 თორის დემონსტრირება დიალექტიკური
 მატერიალიზმის შეშველების თორიანი,
 ბ) განიარაღებული ემპირიოკრიტიციზმის აფ-
 გინი ფილოსოფიის, ც) ქალაქი მახსო-
 ვის კავშირი ფილოსოფიის იდეალისტთან
 და დასაბუთება, რომ მატერიალიზმის
 ფილოსოფიის მტრული კლასების
 ტრენდებისადმი და იდეოლოგიის განიარაღ-
 ბისადმი.

ლენინი ნათელიად მახსობის კავშირს
 ფილოსოფიის იდეალიზმთან, ბუნებში ახალი
 მიღებისადმი და კანონზომიერების აღ-
 ნიშნების ბურჟუაზიული რეაქციული
 გავრცელებისადმი. ლენინი ხაზს უსვამს იმის
 რომ ბუნებში ყველა მიჯნა პირობობით,
 შეფარდებით, რომ ფილოსოფიის ახალი აღ-
 ნიშნები კი არ აბოთლებენ, არამედ
 ახალტრენდის დაღუპული მატერიალი-
 ზმის სისწრაფის მეტეორიების თანაშ-
 რველი მოღმარეობა, აბოთური ენერ-
 ვის აღიარება, მათ შორის თვალის დასაბუ-
 ტება ლენინის გენიალური დებულებების
 მატერიალის შესახებ, აბოთის, ელექტრის
 დაღუპულიების შესახებ.

ლოცვის ბოლოს თანაშრევი გა-
 მიხატულებათ, რომ ფილოსოფიის პარტი-
 ციკლის და გარკვეული კლასის ინტერე-
 სებს იკავებს.

ბოლო თანაშრევი ეტაპზე ბურ-
 ჟუაზიული ფილოსოფიის, მის ყოველ-
 გვარი გამოცემისათვის წინააღმდეგ მარქსი-
 სტების გაღვივება მოხდა. საყო-
 ველოდ ნათელი განსაზღვრული
 ფილოსოფიის დაწინაურება, სტალინი სიფ-
 ვისადმი, კლასის მიმართული მეოღობის
 უწყობით.

ვ. ი. ლენინის შრომის კატეგორიის
 და ემპირიოკრიტიციზმის უდიდესი
 მსოფლიო-ისტორიული მნიშვნელობა
 აქვს. მასში მარქსისტული ფილოსოფიის
 ახალი, მაღალი სფეროები იქნა აფიქსირ-
 ბრებული მუშათა კლასის და მისი პარტი-
 ციკლის იდეალური შეთავაზებისადმი და
 კანონზომიერების წინააღმდეგ ბრძოლაში,
 იგი, შემდგომ განიარაღებული ლენინის
 თანამებრძოლების შრომებისადმი და პარტი-
 ციკლის გაღვივებისადმი. განს უწყობს
 კონკრეტულ მუშათა კლასის და მისი პარტი-
 ციკლის იდეალური შეთავაზებისადმი და
 კანონზომიერების წინააღმდეგ ბრძოლაში,
 იგი, შემდგომ განიარაღებული ლენინის
 თანამებრძოლების შრომებისადმი და პარტი-
 ციკლის გაღვივებისადმი. განს უწყობს
 კონკრეტულ მუშათა კლასის და მისი პარტი-
 ციკლის იდეალური შეთავაზებისადმი და
 კანონზომიერების წინააღმდეგ ბრძოლაში,

ლენინის შრომის კატეგორიის და ემპირიოკრიტიციზმის
 უდიდესი მნიშვნელობა აქვს მარქსისტულ-ლენინის
 დღის დაწინაურების, კომუნისტური და მე-
 შათა პარტიების მოღვაწეობისადმი.
 ლ. ვ. ბახსაზარია

უმაღლესი სასწავლებლის სკარტაკილაზე

ფილოსოფიის ფაქტორების ქერნალისკოთის განყოფილება...

ქვეპლის მისი შემდგომი გამოყენება...

ქელის ასეთი დიდი შემოქმედნი...

არა და არ უნდა გავრთულეს ჩვენს განყოფილებაზე...

ორ კვირებზე მეტია, რაც თბილისის უმაღლესი სასწავლებლის სკარტაკილა...

სასწავლებლების სპორტული გუნდის აღმოჩენა...

რაგბის წინადადება მიქეს: უპირველესი აუცილებელია სასწავლო სკარტაკილა...

საღვთისკოთა საათების რამდენიმე შემოკრება აუცილებელია...

უფროსისკოთის კანონები უკიდურესი სიმკაცრეა...

უნდა გაიღვდეს პრაქტიკის დრო. აუცილებელია ექსპოზიციის პრაქტიკა...

სკარტაკილაში უნდა იყოს, რომ ეს ის საკითხებია...

ჯამბა თითხარია. უფროსისკოთის განყოფილების II კურსის სტუდენტი.

პილაოზა

მაფრის სპორტული ბრძოლებით აღიზნება ჩვენი თავისუფალი ყოფილი...

საბავთო ადგილი დაიკავა. მან უკან ჩამოიკრა პოლიტექნიკური ინსტიტუტის გუნდი...

ადგილზე გამოვიდნენ. სამეც იმპია, რომ პირად პირველობაში საპრიზო ადგილებზე გამოვიდნენ...

მელონსოვა ბოლო ხუთი წლის მანძილზე უნივერსიტეტის მშენებლობა...



სურათში: მ. დანკოვა, ჩვენი უნივერსიტეტის სტუდენტი, ქ. თბილისის უმაღლესი სასწავლებლის სტუდენტთა სპორტკლუბის ჩემპიონი.

ჯამალ ნინუა

რატის გზაზე (ციკლიდან—პირველად რბამში)

მიფრქარი, მიფრდარი, მიფრდრევი რატის გზაზე, თვლია მიჭრის, გულ მიცემს ასფრენად საჯინარზე...

მუხის ფესვი მუხის წვენად მოქრიალუ ნაკალოლი. ყანა, ზვარი, შვრინიანი, ვარსკვლავებად გახარდნილი...

მოვადვარ და მოვადმერი, გულამაყი, გულმდღარი, როგორც შენი შოუღარი, როგორც შენი უფუნარი...

კალათაუთი

კალათუთიში, წინასწარი კენის ყურის შემდეგ უნივერსიტეტის ქალთა დავთა ხაერტი გუნდში ქვეაგუნდში პოლიტექნიკური ინსტიტუტთან ერთად მიმავდნენ...

მაგილის როგაუთი

წინასწარც ცნობილია, რომ უნივერსიტეტის მაგილის ჩოგბურთელები სპარტაკილაზე მთელი შესაძლებლობებით ვერ გამოვიდნენ...

ქალოსნობა

ქალქის უმაღლესი სასწავლებლების სპარტაკილაზე ორგანიზებულად გვიდა უნივერსიტეტის ძალოსანთა ნაკრები გუნდი...

ცილა, თუქვა რაც დრო გადის, მანძილზე მე-2 ადგილზე, სულ უფრო და უფრო მტკრდება...

პირად პირველობაში, როგორც ყველაზე მაღალხარისხის მატარებელს გ. ჩაფურელმა...

სპარტაკილაზე უნივერსიტეტის ფეხბურთელთა გუნდთან თავის ქვეაგუნდში მონაწილეობა...

ფხვსაუთი

სპარტაკილაზე უნივერსიტეტის ფეხბურთელთა გუნდთან თავის ქვეაგუნდში მონაწილეობა...

ნახატი ხურობა



ქოლვაგილური დახარება ნახატი—ხურობა ამოღებულია პოლიტექნიკური განყოფიდან „სტიკატ მალისი“.

ბროსოვრი-ჩამნოვრი



1. ზღის წამლკი მიქმდება. 2. მჭურავი ყინულის შიკა. 3. რუკაზე დედაიჭის ზედაპირის ტრანზიორი საშუალო ხაზითის ტემპერატურის მქონე პუნქტების შემარბთებელი პრეფი ხაზი...

რადიკების მხანარი

რადიკების მხანარი: ქ. თბილისი, ი. კუკავაძის გამზირი, № 1. ტელეფონი 2-28-84. ა. ბ. სტალინის სახელობის თბილისის სახელმწიფო უნივერსიტეტის გამომცემლობის სტამბა-ლითოგრაფია.