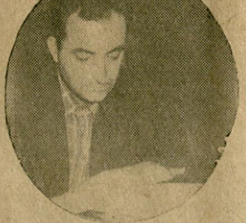






სკე XXI ყროლობამ საზოგადოებრივ მეცნიერებათა წინაშე მუდმივად მნიშვნელოვანი ამოცანები დააყენა...

ფილოლოგიის ფაკულტეტის ურნა-ლისტიკის გაუმჯობესების V კურსის ფრიადოსანმა სტუდენტმა ანდრე ბახინამ წარამტებით დაიცვა სადიპლომი შრომა...



I რეისის ყველა ფაქტობრივად და-წერილი დასაბუთებულად მიიღო სუბო-ანური. გ. მარგველას არ ჩამორჩა სხე-ლოლის სტატეგია...

თავსილი დასაბუთებულად მიიღო სუბო-ანური. გ. მარგველას არ ჩამორჩა სხე-ლოლის სტატეგია...

ამ მიმართულებით საზოგადოებრივ მეცნიერებათა მასწავლებლებს თავიანთ სამეცნიერო-კვლევითა და პედაგოგიურ მუშაობაში უფრო დიდ დახმარებას გაუწიეს ახალი პუბლიკაციები...

ი. ყიფშიძის სტუდენტის მიხედვით

პროფ. ი. ყიფშიძე — სახელგანთქანი მეცნიერი, დიდი პატივით, შესა-ღონისძიებელი პედაგოგი და უდიდესი დამატებითი ადამიანი — ერთობლივად მასწავლებელი იყო ჩვენი უნივერ-სიტეტისა...

მების შესახებ ქართულ წარწერებში-სამეცნიერო "მეცნიერულ-სტრუქტურულ" ლექსიკონში, ამოკლე-პირით ქართული ლიტერატურისა და სხვა, დღესაც არ დავიწყებლად სამეცნიერო-სტრუქტურულსა...

ზოგერთი ფაკულტეტის ცალკეულ კურსის სტუდენტები სწავრობა პრაქ-ტიკას გადიან რესპუბლიკის სხვადასხვა რაიონებში...

ზოგერთი ფაკულტეტის ცალკეულ კურსის სტუდენტები სწავრობა პრაქ-ტიკას გადიან რესპუბლიკის სხვადასხვა რაიონებში...

ამ მიმართულებით საზოგადოებრივ მეცნიერებათა მასწავლებლებს თავიანთ სამეცნიერო-კვლევითა და პედაგოგიურ მუშაობაში უფრო დიდ დახმარებას გაუწიეს ახალი პუბლიკაციები...

ი. ყიფშიძის სამეცნიერო მოღვა-წეობა სულ 8 წელს გაგრძელდა. ამ მოკლე დროის განმავლობაში მან შეძლო საყოველთაო სიყვარულის, პატივისცემისა და აღიარების დასა-ზარება...

ი. ყიფშიძის შრომები ეხება ქარ-თულ მეცნიერებას და ქართულ წესებს. მის სიღრმისეული, როგორცაა და-დამტკიცებული ცნობები ქვემოთ ენის შესახებ, ამგვარად (დვირდული) დისკრინირებულია...

აქროლის მეთურ ნახევარში დამყვით საზოგადოებრივ სავაჭრო სესიებში გეო-გრაფია-გეოლოგიის ფაკულტეტის IV კურსის ფიზიკური გეოგრაფიისა და გეო-ნომიური გეოგრაფიის კვლევებს...

აქროლის მეთურ ნახევარში დამყვით საზოგადოებრივ სავაჭრო სესიებში გეო-გრაფია-გეოლოგიის ფაკულტეტის IV კურსის ფიზიკური გეოგრაფიისა და გეო-ნომიური გეოგრაფიის კვლევებს...

დასახლებული ბიულეტენი ყო-ველთვიურად ირგავება და თითო ნომრის მოცულობა 4 ნაბეჭდ თა-ხას შეადგენს. ბიულეტენი ხე-ლმისმორთვა მიიღება "საბჭო-საქარ-თის" ყველა გამაყვანებელში (ცისი 1 წლით — 30 მანეთი, 6 თვით — 15 მან.)...

ი. ყიფშიძის შრომები ეხება ქარ-თულ მეცნიერებას და ქართულ წესებს. მის სიღრმისეული, როგორცაა და-დამტკიცებული ცნობები ქვემოთ ენის შესახებ, ამგვარად (დვირდული) დისკრინირებულია...

ი. ყიფშიძის შრომები ეხება ქარ-თულ მეცნიერებას და ქართულ წესებს. მის სიღრმისეული, როგორცაა და-დამტკიცებული ცნობები ქვემოთ ენის შესახებ, ამგვარად (დვირდული) დისკრინირებულია...

აქროლის მეთურ ნახევარში დამყვით საზოგადოებრივ სავაჭრო სესიებში გეო-გრაფია-გეოლოგიის ფაკულტეტის IV კურსის ფიზიკური გეოგრაფიისა და გეო-ნომიური გეოგრაფიის კვლევებს...

აქროლის მეთურ ნახევარში დამყვით საზოგადოებრივ სავაჭრო სესიებში გეო-გრაფია-გეოლოგიის ფაკულტეტის IV კურსის ფიზიკური გეოგრაფიისა და გეო-ნომიური გეოგრაფიის კვლევებს...

სასურველია, აღნიშნული ბიულეტენი გამომართოს საზოგადოებრივ მეცნიერებათა ყველა პროფესორ-მასწავლებელსა.

დასახლებული ბიულეტენი ყო-ველთვიურად ირგავება და თითო ნომრის მოცულობა 4 ნაბეჭდ თა-ხას შეადგენს. ბიულეტენი ხე-ლმისმორთვა მიიღება "საბჭო-საქარ-თის" ყველა გამაყვანებელში (ცისი 1 წლით — 30 მანეთი, 6 თვით — 15 მან.)...

ი. ყიფშიძის შრომები ეხება ქარ-თულ მეცნიერებას და ქართულ წესებს. მის სიღრმისეული, როგორცაა და-დამტკიცებული ცნობები ქვემოთ ენის შესახებ, ამგვარად (დვირდული) დისკრინირებულია...

ი. ყიფშიძის შრომები ეხება ქარ-თულ მეცნიერებას და ქართულ წესებს. მის სიღრმისეული, როგორცაა და-დამტკიცებული ცნობები ქვემოთ ენის შესახებ, ამგვარად (დვირდული) დისკრინირებულია...

დასახლებული ბიულეტენი ყო-ველთვიურად ირგავება და თითო ნომრის მოცულობა 4 ნაბეჭდ თა-ხას შეადგენს. ბიულეტენი ხე-ლმისმორთვა მიიღება "საბჭო-საქარ-თის" ყველა გამაყვანებელში (ცისი 1 წლით — 30 მანეთი, 6 თვით — 15 მან.)...

გენალავენი VIII ყილოლი

ამა წლის მარტის თვეში ქ. მთიანეთში ჩატარდა გენალავენი VIII ყილოლი. ზოგად და გამოყენებითი ქიმიისა, რომლის მომუშავე დამებთან ამ პერიოდში, როგორც საბჭოთა ხალხი თანაგრძნობა და იბრძვის კონსტიტუციური პარტიის ცენტრალური კომიტეტის გა-სვლა წლის მარტის პერიოდში და პარტიის XXI ყილოლის მიერ დახმარე-ბა ამაყვანების განსახარებლად...

მის თეორიის ძირითადი პრობლე-მები ქიმიის ძირითადი მუშაობა გეო-დარბილი იყო სექციების სტრუქტურა მუშაობა სხვადასხვა სექციაში, მგალთა და არომატული, ორგანული, ფიზი-კური, ფილოლოგიური, ანალიტიკური და ბუნებრივი ნაბეჭდების ქიმიის, ბიოქი-მიის, გეოგეოგრაფიის, საბაბიბის, სოციალთა და საკვებ პროდუქტთა ქი-მიისა და ტექნოლოგიის, თეორიული და გამოყენებითი ელემენტარულია და სხვა (სულ 17 სექცია). სექციების სხდო-მებზე მოსწავლე იქნა მტად საინტერესო და მრავალმხრივი მოსწავლეები, რომლებიც ვებობდნენ როგორც შინა და თეორიული მნიშვნელობის, ისე პრაქტი-კული ხასიათის პრობლემურ საკითხებს...

მის თეორიის ძირითადი პრობლე-მები ქიმიის ძირითადი მუშაობა გეო-დარბილი იყო სექციების სტრუქტურა მუშაობა სხვადასხვა სექციაში, მგალთა და არომატული, ორგანული, ფიზი-კური, ფილოლოგიური, ანალიტიკური და ბუნებრივი ნაბეჭდების ქიმიის, ბიოქი-მიის, გეოგეოგრაფიის, საბაბიბის, სოციალთა და საკვებ პროდუქტთა ქი-მიისა და ტექნოლოგიის, თეორიული და გამოყენებითი ელემენტარულია და სხვა (სულ 17 სექცია). სექციების სხდო-მებზე მოსწავლე იქნა მტად საინტერესო და მრავალმხრივი მოსწავლეები, რომლებიც ვებობდნენ როგორც შინა და თეორიული მნიშვნელობის, ისე პრაქტი-კული ხასიათის პრობლემურ საკითხებს...

დასახლებული ბიულეტენი ყო-ველთვიურად ირგავება და თითო ნომრის მოცულობა 4 ნაბეჭდ თა-ხას შეადგენს. ბიულეტენი ხე-ლმისმორთვა მიიღება "საბჭო-საქარ-თის" ყველა გამაყვანებელში (ცისი 1 წლით — 30 მანეთი, 6 თვით — 15 მან.)...

დასახლებული ბიულეტენი ყო-ველთვიურად ირგავება და თითო ნომრის მოცულობა 4 ნაბეჭდ თა-ხას შეადგენს. ბიულეტენი ხე-ლმისმორთვა მიიღება "საბჭო-საქარ-თის" ყველა გამაყვანებელში (ცისი 1 წლით — 30 მანეთი, 6 თვით — 15 მან.)...

გენალავენი VIII ყილოლი. ზოგად და გამოყენებითი ქიმიისა, რომლის მომუშავე დამებთან ამ პერიოდში, როგორც საბჭოთა ხალხი თანაგრძნობა და იბრძვის კონსტიტუციური პარტიის ცენტრალური კომიტეტის გა-სვლა წლის მარტის პერიოდში და პარტიის XXI ყილოლის მიერ დახმარე-ბა ამაყვანების განსახარებლად...

დასახლებული ბიულეტენი ყო-ველთვიურად ირგავება და თითო ნომრის მოცულობა 4 ნაბეჭდ თა-ხას შეადგენს. ბიულეტენი ხე-ლმისმორთვა მიიღება "საბჭო-საქარ-თის" ყველა გამაყვანებელში (ცისი 1 წლით — 30 მანეთი, 6 თვით — 15 მან.)...

დასახლებული ბიულეტენი ყო-ველთვიურად ირგავება და თითო ნომრის მოცულობა 4 ნაბეჭდ თა-ხას შეადგენს. ბიულეტენი ხე-ლმისმორთვა მიიღება "საბჭო-საქარ-თის" ყველა გამაყვანებელში (ცისი 1 წლით — 30 მანეთი, 6 თვით — 15 მან.)...

დასახლებული ბიულეტენი ყო-ველთვიურად ირგავება და თითო ნომრის მოცულობა 4 ნაბეჭდ თა-ხას შეადგენს. ბიულეტენი ხე-ლმისმორთვა მიიღება "საბჭო-საქარ-თის" ყველა გამაყვანებელში (ცისი 1 წლით — 30 მანეთი, 6 თვით — 15 მან.)...

დასახლებული ბიულეტენი ყო-ველთვიურად ირგავება და თითო ნომრის მოცულობა 4 ნაბეჭდ თა-ხას შეადგენს. ბიულეტენი ხე-ლმისმორთვა მიიღება "საბჭო-საქარ-თის" ყველა გამაყვანებელში (ცისი 1 წლით — 30 მანეთი, 6 თვით — 15 მან.)...



სსრკ-ში: გენალავენი VIII ყილოლიაქ საქართველოდან წარმომადგენლები ერთი ჯგუფი.



ფეხბურთის ფეხბურთის ფეხბურთის...

სტრატეგია: იმპერატორი სანტინა...

ფოტო 2. გეგმავანის

რამდენს იწონის ჰაერი

ის, რომ ჰაერს წინა აქვს, ზევს დროში, აღბათ ყველა იცის...

ფეხბურთის ფეხბურთის ფეხბურთის...

საინტერესო შემხვედრად

1917-18 წლებში ფეხბურთის სპორტის განვითარება...

ფეხბურთის ფეხბურთის ფეხბურთის...

ფეხბურთის ფეხბურთის ფეხბურთის...

ფეხბურთის ფეხბურთის ფეხბურთის...

ფეხბურთის ფეხბურთის ფეხბურთის...

ფეხბურთის ფეხბურთის ფეხბურთის...

ფეხბურთის ფეხბურთის ფეხბურთის...

ფეხბურთის ფეხბურთის ფეხბურთის...

გზის პირებზე

გზის პირებზე, ნატყვარა და ნანა...

გზის პირებზე, ნატყვარა და ნანა...

გეგმავანის

გეგმავანის, საინტერესო შემხვედრად...

გეგმავანის, საინტერესო შემხვედრად...

ფეხბურთში

ფეხბურთში, საინტერესო შემხვედრად...

ფეხბურთში, საინტერესო შემხვედრად...

ფეხბურთში

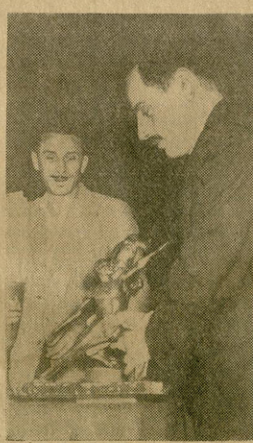
ფეხბურთში, საინტერესო შემხვედრად...

ფეხბურთში, საინტერესო შემხვედრად...

ფეხბურთში

ფეხბურთში, საინტერესო შემხვედრად...

ფეხბურთში, საინტერესო შემხვედრად...



ფოტო 3. გეგმავანის