

ივანე ჯავახიშვილის სახელობის  
თბილისის სახელმწიფო უნივერსიტეტი



თსუ 100  
1918-2018





## რატომ თსუ?

- **არის მსოფლიოს საუკეთესო უნივერსიტეტების 2%-ში, N359** /The U.S. News&World Report - Best Global Universities Ranking/; (2017 წ.)
- **Times Higher Education World University Rankings-ის** მიხედვით N 801+ ; (2016 წ.)
- **შანხაის დარგობრივ რანჟირებაში** თსუ ფიზიკის მიმართულება - N151-200; (2017 წ.)
- **ლიდერი კვლევითი უნივერსიტეტი საქართველოში** - ყოველწლიურად 200-ზე მეტი კვლევითი პროექტით და 500-მდე პუბლიკაციით იმპაქტ-ფაქტორიან გამოცემებში;
- **22 უცხოენოვანი პროგრამა** - საბაკალავრო, სამაგისტრო და სადოქტორო;
- **22000-მდე სტუდენტი** - 240-მდე საგანმანათლებლო პროგრამაზე;
- **180-ზე მეტი საერთაშორისო პარტნიორი** უნივერსიტეტი მსოფლიოს 50-მდე ქვეყანაში;
- **500-ზე მეტი საერთაშორისო სტუდენტი;**
- **8 მილიონამდე წიგნი და 22 მილიონამდე გამოგონება/პატენტი** - თსუ ბიბლიოთეკებში;
- **წვდომა საერთაშორისო სამეცნიერო ელექტრონულ ბაზებსა და რესურსებზე;**
- **თანამედროვე სასწავლო სივრცეები** - 16 კვლევითი ინსტიტუტი, 85-მდე სასწავლო ლაბორატორია. მათ შორის: ფაბლაბი, SMART|Lab, SMART|AtmoSim-Lab, Bloomberg ლაბორატორია, სან-დიეგოს უნივერსიტეტის მიერ მოდერნიზებული ფიზიკისა და ქიმიის ლაბორატორიები, მულტიმედია ცენტრი, არქეოლოგიური საველე ბაზა გრავკლიან გორაზე, სახვითი ხელოვნების სტუდია და სხვა;
- **აქტიური სტუდენტური ცხოვრების შესაძლებლობა;**
- **თანამედროვე სტუდენტური საერთო საცხოვრებელი.**



## ივანე ჯავახიშვილის სახელობის თბილისის სახელმწიფო უნივერსიტეტის უსხოენოვანი პროგრამები

### საბაკალავრო პროგრამები

- კომპიუტერული ინჟინერია - სან დიეგოს სახელმწიფო უნივერსიტეტის პროგრამა (ინგლისურენოვანი)
- ქიმი-ბიოქიმია - სან დიეგოს სახელმწიფო უნივერსიტეტის პროგრამა (ინგლისურენოვანი)
- კომპიუტერული მეცნიერება - სან დიეგოს სახელმწიფო უნივერსიტეტის პროგრამა (ინგლისურენოვანი)
- ელექტრონული ინჟინერია - სან დიეგოს სახელმწიფო უნივერსიტეტის საბაკალავრო პროგრამა (ინგლისურენოვანი)
- ეკონომიკა - თსუ ეკონომიკის საერთაშორისო სკოლის (ISET) საბაკალავრო პროგრამა (ინგლისურენოვანი)
- კავკასიოლოგია (რუსულენოვანი)
- რუსული ფილოლოგია (რუსულენოვანი)
- ჟურნალისტიკა და მასკომუნიკაცია (ქართულ-რუსულენოვანი)

### სამაგისტრო პროგრამები

- გამოყენებითი ბიომეცნიერებები (ინგლისურენოვანი)
- ევრაზიისა და კავკასიის კვლევები (ინგლისურენოვანი)
- გენდერის კვლევები (ინგლისურენოვანი)
- ევროპისმცოდნეობა (ინგლისურენოვანი)
- საჯარო მმართველობა (ინგლისურენოვანი, ქართულენოვანი კომპონენტებით)
- ეკონომიკა - თსუ ეკონომიკის საერთაშორისო სკოლის (ISET) სამაგისტრო პროგრამა (ინგლისურენოვანი)
- საზოგადოებრივი ჯანდაცვა (ინგლისურენოვანი)
- კავკასიოლოგია (რუსულენოვანი)
- სლავური ფილოლოგია (რუსულენოვანი)

### ერთსაფეხურიანი პროგრამები

- მედიცინა (ინგლისურენოვანი) \*

### სადოქტორო პროგრამები

- ევროპისმცოდნეობა (ინგლისურენოვანი)
- მათემატიკა (ინგლისურენოვანი)

- თსუ-ში 22000-მდე სტუდენტი სწავლობს 67 საბაკალავრო, 95 სამაგისტრო, 51 სადოქტორო და 3 ერთსაფეხურიან სამედიცინო და პროფესიულ პროგრამაზე
- თსუ ყველაზე მოთხოვნი უნივერსიტეტია საქართველოში პირველი არჩევანის მიხედვით (7711 აბიტურენტის პირველი პრიორიტეტი 2017 წელს)
- უნივერსიტეტს ჰყავს 300 000-ზე მეტი კურსდამთავრებული
- თსუ კურსდამთავრებულები არიან: საქართველოს მთავრობის წევრთა 92% (13 მინისტრი 14-დან); საქართველოს პარლამენტის წევრების 46% (69 პარლამენტარი 150-დან); მოსამართლეების 99%; დიპლომატიური კორპუსის 50%-მდე და ა.შ.



## საერთაშორისო ურთიერთობები

- თსუ-ს ჰყავს **180**-ზე მეტი პარტნიორი უნივერსიტეტი **50**-მდე ქვეყანაში;
- **100**-მდე ევროპულ უნივერსიტეტთან თანამშრომლობს გაცვლითი პროგრამების ფარგლებში; „ერაზმუს+“ საერთაშორისო კრედიტ-მობილობის პროგრამის ფარგლებში 2015 წლიდან დაფინანსებულია **121** პროექტი;
- ორმხრივი თანამშრომლობის ფარგლებში გაცვლითი პროგრამები **11** ევროპულ და აზიურ უნივერსიტეტში;
- თსუ-ში მოქმედებს **22** უცხოელებანი პროგრამა, მათ შორის **13** ინგლისურენოვანი;
- სწავლობს **500**-ზე მეტი საერთაშორისო სტუდენტი;
- ბოლო წლების მანძილზე - თსუ-ს **1126**-მა სტუდენტმა მიიღო სასწავლო სტიპენდია თსუ გაცვლითი პროგრამების ფარგლებში;



აღისია ვარეცვა - პოლონეთი

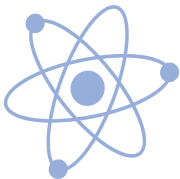
## კვლევა უნივერსიტეტში

თსუ წამყვანი სამეცნიერო და კვლევითი ცენტრია რეგიონში



ერთადერთი უნივერსიტეტია კავკასიაში, რომელიც შედის მსოფლიოს საუკეთესო უნივერსიტეტების 2%-ში, N359 /The U.S. News&World Report - Best Global Universities Ranking/ 2017 წ.

Times Higher Education World University Rankings-ის მსოფლიოს უნივერსიტეტების 2016 წლის რანჟირებაში თსუ **801+** ადგილზე



თსუ ფიზიკის მიმართულა შანხაის დარგობრივ რანჟირებაში N151-200 ადგილს იკავებს, 2017 წ.



თსუ შოთა რუსთაველის საქართველოს ეროვნული სამეცნიერო ფონდის 2017 წლის კონკურსებში გამარჯვებული პროექტების რაოდენობით ლიდერ პოზიციას იკავებს:

- ფუნდამენტური კვლევების სახელმწიფო გრანტების კონკურსი - **45 %**
- მაგისტრანტთა სასწავლო-კვლევითი პროექტების გრანტი - **50%**
- რუსთაველი/DAAD - **61%**
- დოქტორანტების საგანმანათლებლო პროგრამების გრანტი - **35%**
- ახალგაზრდა მეცნიერთა კვლევების გრანტი - **26%**
- „საქართველოს შემსწავლელი მეცნიერებების“ ოქსფორდის უნივერსიტეტი -2 -დან 1, - **50%**
- CNR (ფონდი/იტალია) 4-დან 3, - **75%**
- რუსთაველის ფონდი/Volkswagenstiftung 4-დან 2, - **50%**

ყოველწლიურად ქვეყნდება საშუალოდ 500 სტატია იმპაქტ-ფაქტორიან გამოცემებში



თსუ მეცნიერები მონაწილეობენ CERN-ის დიდ ადრონულ კოლაიდერზე მიმდინარე ATLAS - ექსპერიმენტში, იულისის კვლევითი ცენტრის ამაჩქარებელზე მიმდინარე კვლევებში.

J - PARC ამაჩქარებელზე დაგეგმილ COMET ექსპერიმენტში

ყოველწლიურად 200-ზე მეტი კვლევითი პროექტი ხორციელდება





### უნივერსიტეტის მართვა

უნივერსიტეტის მთავარი მმართველობითი ორგანო არის 38 წევრიანი აკადემიური საბჭო. აკადემიურ საბჭოში თითოეული ფაკულტეტიდან აირჩევა სამი წარმომადგენელი. თითოეული დამოუკიდებელი სამეცნიერო-კვლევითი ერთეულიდან - თითო წარმომადგენელი.

წარმომადგენლობითი საბჭოს (სენატის) არჩევა ხდება 4 წლის ვადით, საყოველთაო, პირდაპირი, თანასწორი არჩევნების საფუძველზე, ფარული კენჭისყრით. სტუდენტები საბჭოს სრული შემადგენლობის ერთ მესამედს შეადგენენ.

რექტორი უნივერსიტეტის უმაღლესი აკადემიური თანამდებობის პირია, არის აკადემიური საბჭოს თავმჯდომარე.

კანცლერი (ადმინისტრაციის ხელმძღვანელი) არის უნივერსიტეტის უმაღლესი ადმინისტრაციული მმართველი ფინანსური, მატერიალური და ადმინისტრაციული რესურსების სფეროში; წარმოადგენს უნივერსიტეტს საფინანსო-ეკონომიკურ ურთიერთობებში.

7 ფაკულტეტიდან თითოეულს მართავს არჩეული ფაკულტეტის საბჭო, დეკანის ხელმძღვანელობით.

### მსხ სამეცნიერო-კვლევითი ინსტიტუტები

- მაღალი ენერჯიების ფიზიკის სამეცნიერო-კვლევითი ინსტიტუტი
- ილია ვეკუას სახელობის გამოყენებითი მათემატიკის ს/კ ინსტიტუტი
- რაფიელ აგლაძის არაორგანული ქიმიისა და ელექტროქიმიის ინსტიტუტი
- ივანე ჯავახიშვილის ისტორიისა და ეთნოლოგიის ინსტიტუტი
- ალექსანდრე ჯანელიძის გეოლოგიის ინსტიტუტი
- ვახუშტი ბაგრატიონის გეოგრაფიის ინსტიტუტი
- ელევთერ ანდრონიკაშვილის ფიზიკის ინსტიტუტი
- შოთა რუსთაველის ქართული ლიტერატურის ინსტიტუტი
- პეტრე მელიქიძეის ფიზიკური და ორგანული ქიმიის ინსტიტუტი
- კავკასიის ალექსანდრე თვალჭრელიძის მინერალური ნედლეულის ინსტიტუტი
- ალექსანდრე ნათიშვილის მორფოლოგიის ინსტიტუტი
- მიხეილ ნოღიას გეოფიზიკის ინსტიტუტი
- ანდრია რაზმაძის მათემატიკის ინსტიტუტი
- თინათინ წერეთლის სახელმწიფოსა და სამართლის ინსტიტუტი
- პაატა გუგუშვილის ეკონომიკის ინსტიტუტი
- არნოლდ ჩიქობავას სახელობის ენათმეცნიერების ინსტიტუტი



სწავლება და კვლევა უნივერსიტეტის 7 ფაკულტეტსა და 16 სამეცნიერო-კვლევით ინსტიტუტში მიმდინარეობს

ზუსტ და საბუნებისმეტყველო მეცნიერებათა ფაკულტეტი

სტუდენტი - **2917**  
 აკადემიური პერსონალი - **155**  
**საგანმანათლებლო პროგრამები:**  
 საბაკალავრო - **15**, მათ შორის **1** ქართულ-ფრანგულენოვანი  
 სამაგისტრო - **19**, მათ შორის **1** ინგლისურენოვანი  
 სადოქტორო - **10**, მათ შორის **1** ინგლისურენოვანი

სოციალურ და კოლიტიკურ მეცნიერებათა ფაკულტეტი

სტუდენტი - **2387**  
 აკადემიური პერსონალი - **64**  
**საგანმანათლებლო პროგრამები:**  
 საბაკალავრო - **8**  
 სამაგისტრო - **19**, მათ შორის **2** ინგლისურენოვანი  
 სადოქტორო - **14**, მათ შორის **1** ინგლისურენოვანი

ეკონომიკისა და ბიზნისის ფაკულტეტი

სტუდენტი - **4486**  
 აკადემიური პერსონალი - **100**-ზე მეტი  
**საგანმანათლებლო პროგრამები:**  
 საბაკალავრო - **4**, მათ შორის **1** ინგლისურენოვანი  
 სამაგისტრო - **5**, მათ შორის **1** ინგლისურენოვანი  
 სადოქტორო - **3**  
 პროფესიული პროგრამები - **11**

ჰუმანიტარულ მეცნიერებათა ფაკულტეტი

სტუდენტი - **3593**  
 აკადემიური პერსონალი - **190**  
**საგანმანათლებლო პროგრამები:**  
 საბაკალავრო - **33**, მათ შორის **2** რუსულენოვანი  
 სამაგისტრო - **36**, მათ შორის **2** რუსულენოვანი  
 სადოქტორო - **10**, მათ შორის **1** ქართულ-ფრანგულენოვანი  
 პროფესიული პროგრამები - **5**

სწავლება და კვლევა უნივერსიტეტის 7 ფაკულტეტსა და 16 სამეცნიერო-კვლევით ინსტიტუტში მიმდინარეობს

ფსიქოლოგიისა და განათლების მეცნიერებათა ფაკულტეტი

სტუდენტი - **1181**  
 აკადემიური პერსონალი - **135**  
**საგანმანათლებლო პროგრამები:**  
 საბაკალავრო - **4**  
 სამაგისტრო - **12**  
 სადოქტორო - **11**, მათ შორის **2** ინგლისურენოვანი  
 პროფესიული პროგრამები - **1**

მედიცინის ფაკულტეტი

სტუდენტი - **1244**  
 აკადემიური პერსონალი - **91**  
**საგანმანათლებლო პროგრამები:**  
 საბაკალავრო - **1**  
 ერთსაფეხურიანი - **3**, მათ შორის **1** ინგლისურენოვანი  
 სამაგისტრო - **1**; სადოქტორო - **2**  
 პროფესიული პროგრამები - **2**

იურიდიული ფაკულტეტი

სტუდენტი - **3301**  
 აკადემიური პერსონალი - **88**  
**საგანმანათლებლო პროგრამები:**  
 საბაკალავრო - **2**  
 სამაგისტრო - **5**, მათ შორის **2** ინგლისურენოვანი  
 სადოქტორო - **2**





თსუ I კორპუსი

### სასწავლო რესურსები

- თსუ სტუდენტებს ემსახურება უნივერსიტეტის **13** კორპუსი;
- მათ შორის **2** - კულტურული მემკვიდრეობის სტატუსის მქონე;



თსუ III კორპუსი



თსუ II კორპუსი



თსუ, მორფოლოგიის ინსტიტუტი



თსუ X (მაღლივი) კორპუსი



თსუ, ეროვნული საპეცნიერო ბიბლიოთეკა



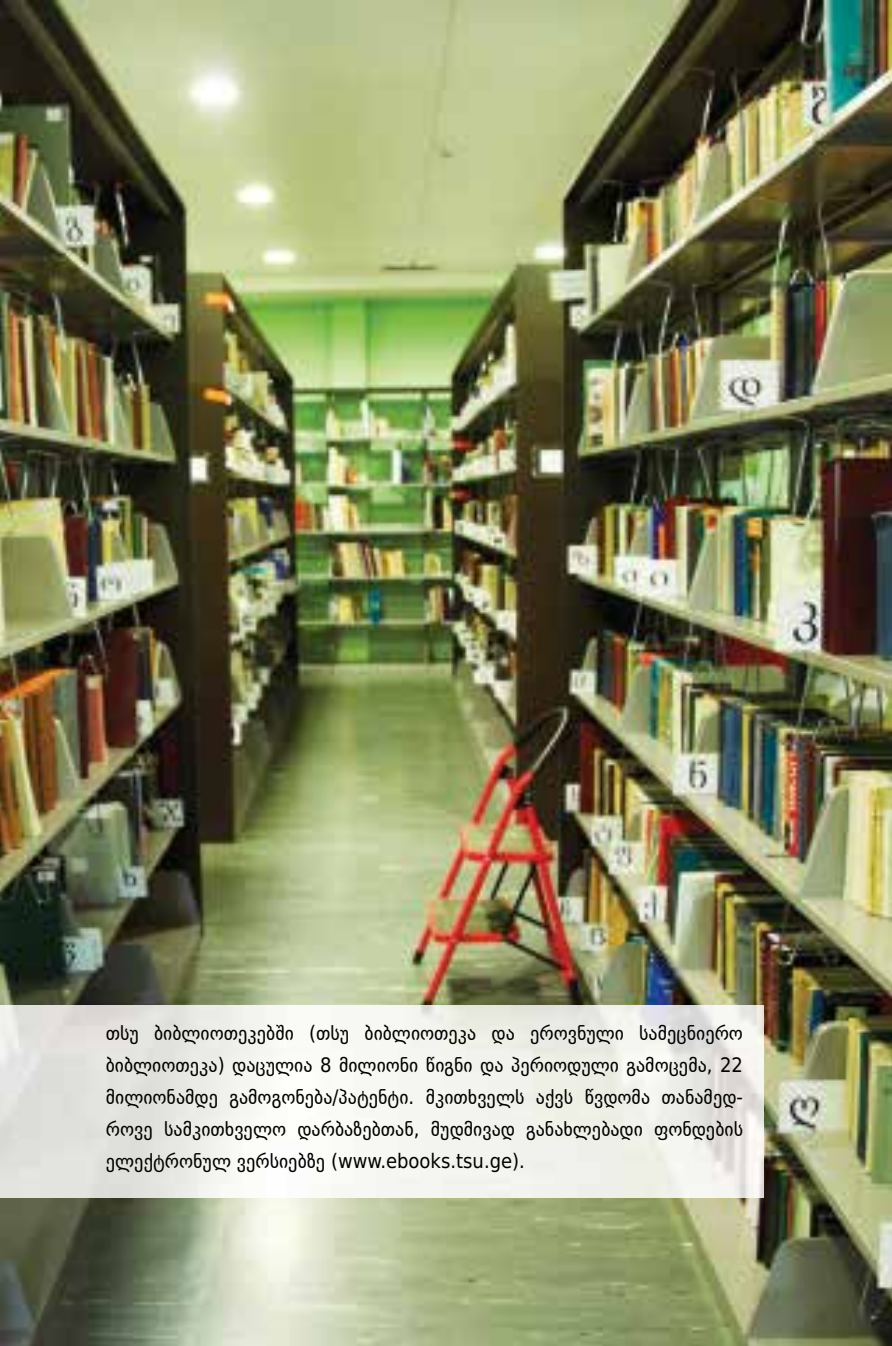


### თსუ-ს სასწავლო რესურსები

თანამედროვე სასწავლო სივრცეები - **16** კვლევითი ინსტიტუტი, **85** - მდე სასწავლო ლაბორატორია, მათ შორის: ფაბლაბი, SMART|Lab, SMART|AtmoSim-Lab, ბლუმბერგის ლაბორატორია, სან-დიეგოს უნივერსიტეტის მიერ მოდერნიზებული ფიზიკისა და ქიმიის ლაბორატორიები, მულტიმედია ცენტრი, არქეოლოგიური სპეცელ ბაზა გრავლიან გორაზე, სახვითი ხელოვნების სტუდია, იმპირებული სასამართლო პროცესების დარბაზი და სხვა.

### სტუდენტური პროექტები

უნივერსიტეტი ყოველწლიურად აფინანსებს სტუდენტურ პროექტებს საგრანტო კონკურსის საფუძველზე. პროექტებს ამტკიცებს შვიდკაციანი საბჭო თსუ რექტორის მოადგილის ხელმძღვანელობით. საბჭოში თსუ-სა და სხვა უნივერსიტეტის პროფესორები, არასამთავრობო ორგანიზაციათა წარმომადგენლები შედიან. 2017 წელს დაფინანსდა **161** სტუდენტური პროექტი. აქედან, **80** - სამეცნიერო, **81** - კულტურული და სპორტული ღონისძიებები. სტუდენტური პროექტებისთვის ყოველწლიურად გამოყოფილია **600 000** ლარამდე.



თსუ ბიბლიოთეკებში (თსუ ბიბლიოთეკა და ეროვნული სამეცნიერო ბიბლიოთეკა) დაცულია 8 მილიონი წიგნი და პერიოდული გამოცემა, 22 მილიონამდე გამოგონება/პატენტი. მკითხველს აქვს წვდომა თანამედროვე სამკითხველო დარბაზებთან, მუდმივად განახლებადი ფონდების ელექტრონულ ვერსიებზე ([www.ebooks.tsu.ge](http://www.ebooks.tsu.ge)).



უნივერსიტეტის პროფესორებსა და სტუდენტებს აქვთ ღია წვდომა ისეთ უმნიშვნელოვანეს ელექტრონულ ბაზებსა და რესურსებზე, როგორცაა: Elsevier, Scopus ([www.scopus.com](http://www.scopus.com)), Sciencedirect ([www.sciencedirect.com](http://www.sciencedirect.com)), EBSCO Econtit (<https://goo.gl/ptblg3>), [Royal Society Journal Collection ([www.royalsocietypublishing.org](http://www.royalsocietypublishing.org)), England Journal of Medicine ([www.nejm.org](http://www.nejm.org)), Oxford Textbook of Medicine ([www.oxfordmedicine.com](http://www.oxfordmedicine.com)), BioOne ([www.bioone.org](http://www.bioone.org)), ECD-Library ([www.oecd-ilibrary.org](http://www.oecd-ilibrary.org)), Cambridge Journals Online ([www.journals.cambridge.org](http://www.journals.cambridge.org)), HINARI Health Access to Research Initiative - [www.who.int/hinari](http://www.who.int/hinari)). ეს, და მრავალი სხვა რესურსი მათ მსოფლიო სამეცნიერო სიახლეების რეალურ დროში გაცნობის და მსოფლიო წამყვან უნივერსიტეტებთან თანაბარი შესაძლებლობების ფლობის საშუალებას აძლევს.



თსუ მუზეუმი არქეოლოგიის, გეოგრაფიის, მინერალოგიის, პალეონტოლოგიის, უნივერსიტეტის ისტორიის, ზოოლოგიური ფონდებისა და ქართული ემიგრაციის მუზეუმებს აერთიანებს. აქ წარმოდგენილია 7000-მდე ექსპონატი.



## თსუ სტუდენტებისთვის ყოველწლიურად აღიარებს უკვე მრავალჯერ კონკურსებს

**ლიტერატურული კონკურსი „შემოდგომის ლეგენდა“** - პარტნიორი კომპანია „ჯეოსელი“; კონკურსი მომავალი მწერლებისთვის მნიშვნელოვან ასპარეზად იქცა. 2017 წელს კონკურსში 426 სტუდენტმა მიიღო მონაწილეობა საქართველოს სხვადასხვა უნივერსიტეტიდან;

**მარკეტინგული და პიარ - კონკურსი „მისია“** - ყოველწლიურად ახალი პარტნიორი ქართული ბრენდი; ბოლო წლების პარტნიორი კომპანიები IDS - ბორჯომი - საქართველო; „გეოპლანტი“ (გურიელი); „ნატახტარი“; „სანტე-ჯი-ემ-თი პროდუქტები“; თიბისი ბანკი.

**„SUNICადრი“** - კონკურსი უნივერსიტეტის შენობის, სასწავლო პროცესისა და სტუდენტური ცხოვრების ამსახველი საუკეთესო კადრის გამოსავლენად;

**პლანეტა „რიდმორი“** - სტუდენტური კონკურსი მხატვრული ლიტერატურის მოყვარულთათვის. პარტნიორი გამომცემლობა „წიგნები ბათუმში“;



## სტუდენტური ცხოვრება

სტუდენტური დღეები, სტუდენტური კლუბური საღამოები, მოწვეული ცნობილი ქართველი მომღერლებისა და ბენდების კონცერტები - თსუ სტუდენტური ცხოვრების მხოლოდ ნაწილია.

**კულტურა - თსუ-ში დღეს მოღვაწეობენ:** სტუდენტური თეატრი „სხვენი“, მუსიკალური ბენდი „თსუ ART“, „თსუ გორდელა“, ვაჟთა ვოკალური ანსამბლი „უნივერსიტეტი“, ქართული ხალხური ცეკვის ანსამბლი „უნივერსიტეტი“, თანამედროვე ცეკვების სექცია „TSU Modern“ და ანალოგიური სახელწოდების ანსამბლი, მხიარულთა და საბრძანაო კლუბი და სხვა. ყოველწლიურად უნივერსიტეტში **450** კულტურულ ღონისძიებაზე მეტი იმართება.

**სპორტი** - დღეს უნივერსიტეტში მოქმედებს ალპინიზმის, კალათბურთის, ხელბურთის, ფეხსალის, ფრენბურთის, ათლეტიკის, მკლავჭიდის, მაგიდის ჩოგბურთის, მშვილდოსნობის და სხვა სპორტული კლუბები. წელიწადში სპორტის **19** სახეობაში **70**-ზე მეტი ტურნირი ტარდება. ბოლო წლებში თსუ ფეხსალის გუნდი საქართველოს ჩემპიონი გახდა და ჩემპიონთა ლიგაზე მონაწილეობის უფლება მოიპოვა, უნივერსიტეტის კალათბურთის გუნდი სტუდენტური ლიგის ჩემპიონი გახდა, უნივერსიტეტის რაგბის გუნდი კი - საქართველოს ვიცე-ჩემპიონი.



## თსუ უწყვეტი განათლება

- თსუ უწყვეტი განათლების ცენტრის მისიაა, საზოგადოებას მისცეს საშუალება გამოიყენოს უნივერსიტეტის რესურსები და გამოცდილება პროფესიული და პიროვნული განვითარებისთვის, კვალიფიკაციის ამაღლებისთვის, ახალი პროფესიული უნარების შექმნისთვის.
- ცენტრი იკვლევს საჭიროებებს და უნივერსიტეტის აკადემიურ და ადმინისტრაციულ პერსონალს სთავაზობს მიზნობრივი კვალიფიკაციის ასამაღლებელ კურსებს. შრომითი ბაზრისა და სოციალური მოთხოვნების, საჭიროებების კვლევის საფუძველზე კი ქმნის სასერტიფიკატო და ტრენინგ-კურსებს ფართო საზოგადოებისთვის.
- თსუ უწყვეტი განათლების ცენტრში ფუნქციონირებს **საბავშვო უნივერსიტეტი** და აბიტურიენტთა მოსამზადებელი განყოფილება.
- აბიტურიენტთა მოსამზადებელი განყოფილება აბიტურიენტებს სთავაზობს მოსამზადებელ კურსებს ერთიანი ეროვნული გამოცდებისთვის, საატესტატო გამოცდებისთვის, საერთო სამაგისტრო გამოცდებისთვის.

## თსუ საბავშვო უნივერსიტეტი

- თსუ საბავშვო უნივერსიტეტის მიზანი მოსწავლეებში სწავლისადმი, მეცნიერებისადმი ინტერესის გაზრდა და გაფართოებაა.
- **საბავშვო უნივერსიტეტი** მოსწავლეებს მრავალ პროგრამას სთავაზობს: ღია კარის დღეები, მეხვედრები, ლექციები, „ნორჩთა სკოლები“, ზამთრის და ზაფხულის სკოლები, კონფერენციები, ვიქტორინები, ლაბორატორიული მეცადინეობები, ლექციები პროფორიენტაციაში და სხვ. აღნიშნულ პროექტებში მონაწილეობა ხელს უწყობს მოსწავლის მიერ სხვადასხვა პროფესიის გაგნობას, პროფესიის მეტად გააზრებულად არჩევას.
- ღონისძიებები იმართება როგორც უნივერსიტეტში, ასევე დედაქალაქის და საქართველოს რეგიონის სკოლებში.
- საბავშვო უნივერსიტეტის ღონისძიებებში ჩართვანების მიერ მსურველს უსასყიდლოდ შეუძლია.



## სტუდენტური საერთო საცხოვრებელი

2017 წლიდან თსუ-ში სტუდენტთა ახალი საცხოვრებელი ამოქმედდა. საერთო საცხოვრებელი **320** ადგილიანია და ლისის ტბის მიმდებარე ტერიტორიაზე განთავსებული. საერთო საცხოვრებელი მოიცავს **3** საცხოვრებელ კორპუსს და ადმინისტრაციულ შენობას. ასევე კაფეტერიას, საკონფერენციო ოთახს, სამედიცინო პუნქტს, ბიბლიოთეკას, კომპიუტერების ოთახს, სამრეცხაოს და სხვა დამხმარე სახის ინფრასტრუქტურას. შენობის გარეთ მოწყობილია ღია ტიპის სპორტული მოედანი, გარე ტრენაჟორები.

## დაფინანსების შესაძლებლობები თსუ-ში

- > 2018 წლისთვის თბილისის სახელმწიფო უნივერსიტეტში (გარდა სან დიეგოს სახელმწიფო უნივერსიტეტის საბაკალავრო და ISET-ის საბაკალავრო და სამაგისტრო პროგრამებისა) სწავლის წლიური საფასური **2250** ლარია. (საქართველოს მოქალაქეებისთვის);
- > ერთიან ეროვნულ გამოცდებზე **100%**-იანი სახელმწიფო გრანტის (2250 ლარი) მოპოვების შემთხვევაში სწავლა სრულად დაფინანსდება. ერთიან ეროვნულ გამოცდებზე **70%**-იანი (1575 ლარი) და **50%**-იანი (1125 ლარი) სახელმწიფო გრანტის მოპოვების შემთხვევაში, მიღებული გრანტის მოცულობა გამოაკლდება სწავლის საფასურს.
- > ასევე უნივერსიტეტში მოქმედებს სახელმწიფოს მიერ სრულად დაფინანსებული პროგრამები და არსებობს დაფინანსების დამატებითი შესაძლებლობები.

## სახელმწიფოს მიერ დაფინანსებული საბაკალავრო პროგრამები

- განათლების მეცნიერებები
- მასწავლებლების განათლება
- მათემატიკა
- ფიზიკა
- ქიმია
- ბიოლოგია/გამოყენებითი ბიომეცნიერებები/სიცოცხლის შემსწავლელი მეცნიერებები
- ეკონომიკა
- ისტორია
- ქართული ფილოლოგია
- ფილოსოფია
- არქეოლოგია

## სტიპენდიები

- სახელმწიფო სტიპენდია **600-800** სტუდენტამდე სემესტრულად, თვეში **150** ლარი თითოეულზე (განათლებისა და მეცნიერების სამინისტრო).
- ზვიად გამსახურდიას სახელობის სტიპენდია - **3** სტუდენტი თვეში **300-400** ლარი (პრეზიდენტის ფონდი), წლიურად **10000** ლარი.
- ოთარ ჩხეიძის სახელობის სტიპენდია თვეში **200** ლარის ოდენობით. ეძლევა **1** სტუდენტს (მიზნობრივი კერძო პირი).
- გიორგი გარაყანიძის სახელობის სტიპენდია. ეძლევა ეთნოლოგიაში ან

ფოლკლორისტიკაში მომუშავე **1** სტუდენტს ერთჯერადად, **1500** ლარის ოდენობით (ფონდი „ქართული გალობა“)

- სომხეთის რესპუბლიკის მოქალაქის სტიპენდია თვეში **300** ლარი თითოეულზე. ეძლევა **8** სტუდენტს (განათლებისა და მეცნიერების სამინისტრო).
- გეგეჭორის სახელობის სტიპენდია კვარტალში **625** აშშ დოლარის ექვივალენტი ლარში. ეძლევა ერთ სტუდენტს (მიზნობრივი კერძო პირი).
- გაცვლითი პროგრამით ჩამოსულ სტუდენტებს ენიშნებათ სტიპენდია ეკონომიკური შემოსავლებიდან. სემესტრულად (**10-20** სტუდენტი) **17000** ლარის ფარგლებში.
- სან დიეგოს სტუდენტების სტიპენდია - **6** სტუდენტი - თვეში **500** ლარი თითოეულზე.
- ევგენი ხარაძის სახელობის სტიპენდია სტუდენტთა საერთო საცხოვრებელში მცხოვრებ ფიზიკის საბაკალავრო პროგრამის **2** გამორჩეულ სტუდენტს.

## საუნივერსიტეტო დაფინანსება

- სტუდენტების (ბაკალავრიატი, მაგისტრატურა) - სწავლის საუნივერსიტეტო დაფინანსება - **650 000** ლარი ყოველწლიურად. ფაკულტეტის მიერ გამოცხადებული კონკურსის საფუძველზე ყოველწლიურად დაახლოებით **700** სტუდენტს უფინანსდება სწავლის საფასური.
- ფაკულტეტები განსაზღვრავენ დოქტორანტების სწავლის საფასურის შეღავათს. 2016-2017 სასწავლო წელს შეღავათი გაენია **933** სტუდენტს (**787 235** ლარი). გარდა ამისა, სემესტრში ყველა ფაკულტეტიდან **5-5** წარჩინებული დოქტორანტის სწავლა ფინანსდება სრულად.
- სტუდენტების ჩართულობით განხორციელებული შედეგზე ორიენტირებული სამეცნიერო-კვლევითი საქმიანობისათვის გათვალისწინებულია **600 000** ლარი.
- სტუდენტების გაცვლითი პროგრამებისთვის, სხვადასხვა სამეცნიერო კონფერენციებისთვის, იმპირირებული პროცესებისთვის და სხვა დაფინანსებისათვის გამოყოფილია **414 995** ლარი.
- სტუდენტთა ექსპედიციის და პრაქტიკის დაფინანსებისათვის გათვალისწინებულია **235 000** ლარი. ზუსტ და საბუნებისმეტყველო ფაკულტეტებზე **56 000** ლარი.

**თითოეული ფაკულტეტიდან სამი (1 - ბაკალავრი - 500 ლარი, მაგისტრი - 1000 ლარი, დოქტორანტი - 1500 ლარი) სტუდენტი ჯილდოვდება ივანე ჯავახიშვილის ხსოვნისადმი მიძღვნილ სამეცნიერო ფორუმში გამარჯვებისათვის. კონკურსი ცხადდება ყოველი წლის აპრილის თვეში.**

### საბაკალავრო პროგრამები:

#### ძირითადი და დამატებითი სპეციალობები:

- ფილოსოფია; ისტორია; არქეოლოგია; ეთნოლოგია; კულტურის კვლევები; ხელოვნებათმცოდნეობა; კავკასიოლოგია; არაბისტიკა; ირანისტიკა; ასირიოლოგია; თურქოლოგია; არმენოლოგია; ებრაისტიკა-არამეისტიკა; ქართული ფილოლოგია; ინგლისური ფილოლოგია; გერმანული ფილოლოგია; სკანდინავიური ფილოლოგია; ფრანგული ფილოლოგია; იტალიური ფილოლოგია; ესპანური ფილოლოგია; რუსული ფილოლოგია; ახალი ბერძნული ფილოლოგია; კლასიკური ფილოლოგია; ბიზანტიური ფილოლოგია; ამერიკისმცოდნეობა; სახვითი ხელოვნება; ტელე-კინო ხელოვნება; კავკასიოლოგია (რუსულენოვანი); რუსული ფილოლოგია (რუსულენოვანი).

#### დამატებითი სპეციალობები:

- გამოყენებითი ენათმეცნიერება; შორეული აღმოსავლეთის რეგიონმცოდნეობა; რუსეთისმცოდნეობა; თეოლოგია.

### პროფესიული და სხვა საბანანათლებლო პროგრამები:

- ტანსაცმლის დიზაინი (IV და V საფეხური); კინო-ტელე რეჟისურა (IV და V საფეხური); ბიბლიოთეკარის მოდულური საგანმანათლებლო პროგრამა; ქართულ ენაში მომზადების საგანმანათლებლო პროგრამა (აზერბაიჯანულენოვანი, სომხურენოვანი, აფხაზურენოვანი და ოსურენოვანი სტუდენტებისათვის).

#### საბაკალავრო პროგრამებზე მიღების პროცედურები:

- საბაკალავრო პროგრამაზე სწავლების უფლებით სარგებლობენ ერთიანი ეროვნული გამოცდების შედეგად ჩარიცხული აბიტურიენტები.
- აბიტურიენტებმა უნდა ჩააბარონ გამოცდა 3 სავალდებულო საგანში (ქართული ენა და ლიტერატურა, ზოგადი უნარები, უცხო ენა) და ერთ არჩევით საგანში - ლიტერატურა ან ისტორია.

#### თითოეულ საგანში დანესებულია მინიმალური კომპეტენციის ზღვარი:

- ქართული ენა და ლიტერატურა - 40%+1;
- უცხო ენა - 40%+1;
- ზოგადი უნარები - 30%+1;
- ლიტერატურა/ისტორია - 40%+1.

მისაღები კონტინგენტი: 900

2018-2019 სასწავლო წელს ჰუმანიტარულ მეცნიერებათა ფაკულტეტი საბაკალავრო პროგრამებზე მიიღებს 900 აბიტურიენტს. მათგან 400 აბიტურიენტს სახელმწიფოს მიერ სრულად დაფინანსებულ პროგრამებზე.

### სახელმწიფოს მიერ სრულად დაფინანსებულ პროგრამები:

- ქართული ფილოლოგია - მისაღები კონტინგენტი 200;
- ისტორია - მისაღები კონტინგენტი 150;
- არქეოლოგია - მისაღები კონტინგენტი 25;
- ფილოსოფია - მისაღები კონტინგენტი 25.

### საგაბისტრო საბანანათლებლო პროგრამები:

- > ფილოსოფია; სწავლების ენა: ქართული; მისაღები კონტინგენტის რაოდენობა: 5;
- > საქართველოს ისტორია; სწავლების ენა: ქართული; მისაღები კონტინგენტის რაოდენობა: 10;
- > ახალი და უახლესი ისტორია; სწავლების ენა: ქართული; მისაღები კონტინგენტის რაოდენობა: 10;
- > ქრისტიანობის ისტორია; სწავლების ენა: ქართული; მისაღები კონტინგენტის რაოდენობა: 5;
- > ძველი ენები და ცივილიზაციები; სწავლების ენა: ქართული; მისაღები კონტინგენტის რაოდენობა: 5;
- > ინტერკულტურული კვლევები ძველ და შუა საუკუნეების ისტორიაში; სწავლების ენა: ქართული; მისაღები კონტინგენტის რაოდენობა: 5;
- > მედიევისტკა; სწავლების ენა: ქართული; მისაღები კონტინგენტის რაოდენობა: 5;
- > არქეოლოგია; სწავლების ენა: ქართული; მისაღები კონტინგენტის რაოდენობა: 5;
- > ეთნოლოგია; სწავლების ენა: ქართული; მისაღები კონტინგენტის რაოდენობა: 5;
- > ზოგადი და გამოყენებითი ენათმეცნიერება; სწავლების ენა: ქართული; მისაღები კონტინგენტის რაოდენობა: 5;
- > ქართველური ენათმეცნიერება; სწავლების ენა: ქართული; მისაღები კონტინგენტის რაოდენობა: 5;
- > ქართული ლიტერატურა; სწავლების ენა: ქართული; მისაღები კონტინგენტის რაოდენობა: 10;
- > ანგლისტიკა; სწავლების ენა: ქართული;

- მისაღები კონტინგენტის რაოდენობა: 15;
- > გერმანული ფილოლოგია; სწავლების ენა: ქართული; მისაღები კონტინგენტის რაოდენობა: 5;
- > რომანული ფილოლოგია; სწავლების ენა: ქართული; მისაღები კონტინგენტის რაოდენობა: 5;
- > ბერძნულ-რომაული ფილოლოგია; სწავლების ენა: ქართული; მისაღები კონტინგენტის რაოდენობა: 5;
- > სლავური ფილოლოგია; სწავლების ენა: ქართული; მისაღები კონტინგენტის რაოდენობა: 5;
- > სლავური ფილოლოგია (რუსულენოვანი) სწავლების ენა: ქართული; მისაღები კონტინგენტის რაოდენობა: 5;
- > თარგმანის თეორია და მთარგმნელობითი პრაქტიკა სწავლების ენა: ქართული; მისაღები კონტინგენტის რაოდენობა: 10;
- > თარგმანი და კულტურათმშობის ერთიერთობები (ქართული და ინგლისური ენების ბაზაზე) სწავლების ენა: ქართული; მისაღები კონტინგენტის რაოდენობა: 10;
- > შუა საუკუნეების ქრისტიანული აღმოსავლეთის ფილოლოგია სწავლების ენა: ქართული; მისაღები კონტინგენტის რაოდენობა: 5;
- > კავკასიოლოგია; სწავლების ენა: ქართული; მისაღები კონტინგენტის რაოდენობა: 5;
- > კავკასიოლოგია (რუსულენოვანი); სწავლების ენა: ქართული; მისაღები კონტინგენტის რაოდენობა: 5;
- > ამერიკისმცოდნეობა; სწავლების ენა: ქართული; მისაღები კონტინგენტის რაოდენობა: 5;
- > რუსეთისმცოდნეობა; სწავლების ენა: ქართული; მისაღები კონტინგენტის რაოდენობა: 5;
- > არაბისტიკა; სწავლების ენა: ქართული; მისაღები კონტინგენტის რაოდენობა: 5;
- > ასირიოლოგია; სწავლების ენა: ქართული; მისაღები კონტინგენტის რაოდენობა: 5;
- > ირანისტიკა; სწავლების ენა: ქართული; მისაღები კონტინგენტის რაოდენობა: 5;
- > თურქული ფილოლოგია; სწავლების ენა: ქართული; მისაღები კონტინგენტის რაოდენობა: 5;
- > ებრაულ-არამეული ფილოლოგია; სწავლების ენა: ქართული; მისაღები კონტინგენტის რაოდენობა: 5;
- > ლიტერატურათმცოდნეობა, ტექსტოლოგია და სარედაქციო-საგამომცემლო საქმე; სწავლების ენა: ქართული; მისაღები კონტინგენტის რაოდენობა: 10;

- > კულტურული მემკვიდრეობა და თანამედროვეობა სწავლების ენა: ქართული; მისაღები კონტინგენტის რაოდენობა: 10;
- > სახვითი ხელოვნება; სწავლების ენა: ქართული; მისაღები კონტინგენტის რაოდენობა: 5;
- > კულტურის კვლევები; სწავლების ენა: ქართული; მისაღები კონტინგენტის რაოდენობა: 5;
- > კულტურული და სოციალური ანთროპოლოგია სწავლების ენა: ქართული; მისაღები კონტინგენტის რაოდენობა: 5;
- > სკანდინავისტიკა; სწავლების ენა: ქართული; მისაღები კონტინგენტის რაოდენობა: 5.

**მიღების პირობები:**

საერთო სამაგისტრო გამოცდა (51);  
შიდა გამოცდები უცხო ენასა და სპეციალობაში.

**სადოქტორო პროგრამები:**

სადოქტორო პროგრამების შესახებ ინფორმაცია იხილეთ შემდეგ ელექტრონულ ბმულზე: <https://www.tsu.ge/ge/faculties/humanities/programs/phd/>

**ჩენსუნსები სტუდენტებისთვის:**

ფაკულტეტზე პრიორიტეტულია ენების სწავლება. ფაკულტეტი სტუდენტებს სთავაზობს შემდეგი ენების შესწავლას:

- > ქართველური ენები (ქართული, სვანური, მეგრული, ლაზური);
- > ევროპული ენები (ინგლისური, გერმანული, ფრანგული, ესპანური, იტალიური, პორტუგალიური, ახალი ბერძნული, ნორვეგიული, შვედური);
- > სლავური ენები (რუსული, პოლონური, უკრაინული);
- > აღმოსავლური ენები (არაბული, სპარსული, თურქული, ებრაული, იაპონური, ჩინური);
- > კლასიკური ენები (ლათინური, ძველი ბერძნული);
- > ძველი ცივილიზაციის ენები (შუმერული, აქადური, ხეთური, ძველი ეგვიპტური);
- > კავკასიური და კავკასიაში გავრცელებული ენები (აფხაზური, ადიღური, ჩეჩენური, ხუნძური, უბიხური, თაბასარანული, უდიური, ბაკტური, ინგუშური, სომხური, ოსური, აზერბაიჯანული).

**საკონტაქტო ინფორმაცია:**

0179, თბილისი, ი. ჭავჭავაძის გამზ. N1, თსუ I კორპუსი.

ტელ: (+995 32) 2 25 04 85 (დუკანატი).

ელ. ფოსტა: humanities@tsu.ge

ვებგვერდი: [https://www.tsu.ge/ge/faculties/humanities/programs/bach\\_programs/](https://www.tsu.ge/ge/faculties/humanities/programs/bach_programs/)





**საბაკალავრო საგანმანათლებლო პროგრამები:**

კომპიუტერული მეცნიერება; მათემატიკა; ფიზიკა; ქიმია; ბიოლოგია; გეოგრაფია; გეოლოგია; ელექტრონიკა; გამოყენებითი ბიომეცნიერებები და ბიოტექნოლოგია; ეკოლოგია; კომპიუტერული მეცნიერება (ქართულ-ფრანგული).  
ბოლო წლებში ფაკულტეტზე ეტაპობრივად ამოქმედდა სან დიეგოს სახელმწიფო უნივერსიტეტის ოთხი საბაკალავრო პროგრამა: ელექტრული ინჟინერია; კომპიუტერული ინჟინერია; ქიმია-ბიოქიმია; კომპიუტერული მეცნიერება.

**საბაკალავრო პროგრამებზე მიღების პროცედურები:**

საბაკალავრო პროგრამაზე სწავლების უფლებით სარგებლობენ ერთიანი ეროვნული გამოცდების წესით ჩარიცხული აბიტურიენტები.

**სავალდებულო გამოცდები:**

- ზოგადი უნარები (კოეფიციენტი 4);
- ბიოლოგია/მათემატიკა/ქიმია/გეოგრაფია/ფიზიკა/ისტორია (კოეფიციენტი 6);
- უცხო ენა (კოეფიციენტი 1);
- ქართული ენა და ლიტერატურა (კოეფიციენტი 1).

**მისაღები კონტინგენტი:**

სახელმწიფოს მიერ სრულად დაფინანსებული საბაკალავრო პროგრამები: მათემატიკა - 100, ქიმია - 100, ბიოლოგია - 100, ფიზიკა - 100 ადგილი; სხვა საბაკალავრო პროგრამებისთვის კვოტებია: კომპიუტერული მეცნიერება - 90; გეოგრაფია - 70; გეოლოგია - 30; ელექტრული და ელექტრონული ინჟინერია - 15; გამოყენებითი ბიომეცნიერებები და ბიოტექნოლოგია - 45; ეკოლოგია - 30; კომპიუტერული მეცნიერება (ქართულ-ფრანგული) - 15 ადგილი.  
საერთო მიღება ფაკულტეტის შემდეგ საბაკალავრო პროგრამებზე: კომპიუტერული მეცნიერება, გეოგრაფია, გეოლოგია, ელექტრული და ელექტრონული ინჟინერია, გამოყენებითი ბიომეცნიერებები და ბიოტექნოლოგია, ეკოლოგია - 120 ადგილი

**კვოტები სან დიეგოს სახელმწიფო უნივერსიტეტის პროგრამებისთვის:**

ელექტრული ინჟინერია - 30; კომპიუტერული ინჟინერია - 40; კომპიუტერული მეცნიერება - 70; ქიმია-ბიოქიმია - 60 ადგილი.

სან დიეგოს სახელმწიფო უნივერსიტეტის საბაკალავრო პროგრამებზე ჩარიცხულ სტუდენტებს პირველი სასწავლო წლის ბოლოს მოეთხოვებათ TOEFL-ის გამოცდის ჩაბარება სან დიეგოს სახელმწიფო უნივერსიტეტის მიერ დადგენილი მინიმალური კომპეტენციით.

**მისაღები კონტინგენტი:**

სულ ფაკულტეტზე 2018-2019 სასწავლო წლის საბაკალავრო პროგრამებზე მისაღები კონტინგენტია 1015. მათ შორის ქართულენოვანი და ფრანგულ-ქართული პროგრამებისთვის გამოიყოფილი 815 ადგილი, ხოლო სან დიეგოს სახელმწიფო უნივერსიტეტის პროგრამებისთვის - 200 ადგილი.

სან დიეგოს სახელმწიფო უნივერსიტეტის საბაკალავრო პროგრამებზე სწავლის საფასურია 7500 ამერიკული დოლარის ეკვივალენტი ლარში.

**უცხოენოვანი საგამისტრო პროგრამები:**

გამოყენებითი ბიომეცნიერებები (ინგლისურენოვანი);

**საგამისტრო საგანმანათლებლო პროგრამები:**

კომპიუტერული მეცნიერება  
სწავლების ენა: ქართული;  
მისაღები კონტინგენტის რაოდენობა: 18;  
შიდა გამოცდა ინფორმატიკაში (მინიმალური კომპეტენციის ზღვარი): 51 ქულა.

**საგამისტრო საგანმანათლებლო პროგრამები:**

**ინფორმაციული სისტემები**  
სწავლების ენა: ქართული;  
მისაღები კონტინგენტის რაოდენობა: 14;  
შიდა გამოცდა ინფორმატიკაში, (მინიმალური კომპეტენციის ზღვარი): 51 ქულა;

**ინფორმაციული ტექნოლოგიები**  
სწავლების ენა: ქართული;  
მისაღები კონტინგენტის რაოდენობა: 18;  
შიდა გამოცდა ინფორმატიკაში (მინიმალური კომპეტენციის ზღვარი): 51 ქულა;

**მათემატიკა**  
სწავლების ენა: ქართული;  
მისაღები კონტინგენტის რაოდენობა: 13;  
შიდა გამოცდა მათემატიკაში (მინიმალური კომპეტენციის ზღვარი): 51 ქულა;

### **გამოყენებითი მათემატიკა**

სწავლების ენა: ქართული;  
მისაღები კონტინგენტის რაოდენობა: 12;  
შიდა გამოცდა მათემატიკაში (მინიმალური კომპეტენციის ზღვარი): 51 ქულა;  
**ფუნდამენტური ფიზიკა**  
სწავლების ენა: ქართული;  
მისაღები კონტინგენტის რაოდენობა: 14;  
შიდა გამოცდა ფიზიკაში (წერიითი+შეპირი) (მინიმალური კომპეტენციის ზღვარი): 51 ქულა;

### **გამოყენებითი ფიზიკა**

სწავლების ენა: ქართული;  
მისაღები კონტინგენტის რაოდენობა: 11;  
შიდა გამოცდა ფიზიკაში (წერიითი+შეპირი), (მინიმალური კომპეტენციის ზღვარი): 51 ქულა;

### **ქიმია**

სწავლების ენა: ქართული;  
მისაღები კონტინგენტის რაოდენობა: 12;  
შიდა გამოცდა ქიმიაში, ჩატარდება წერიითი ფორმით (კრებსითი – ზოგადი, არაორგანული, ორგანული და ანალიზური ქიმია), (მინიმალური კომპეტენციის ზღვარი): 51 ქულა;

### **ქიმიური ექსპერტიზა**

სწავლების ენა: ქართული;  
მისაღები კონტინგენტის რაოდენობა: 11;  
შიდა გამოცდა ქიმიაში (კრებსითი - ზოგადი, არაორგანული, ორგანული, ფიზიკური და ანალიზური ქიმია). (მინიმალური კომპეტენციის ზღვარი): 51 ქულა;

### **ბიოლოგია**

სწავლების ენა: ქართული;  
მისაღები კონტინგენტის რაოდენობა: 17;  
შიდა გამოცდა ბიოლოგიაში, (მინიმალური კომპეტენციის ზღვარი): 51 ქულა;

### **ფიზიკური გეოგრაფია და გარემოს მდგრადი განვითარება**

სწავლების ენა: ქართული;  
მისაღები კონტინგენტის რაოდენობა: 9;  
შიდა გამოცდა გეოგრაფიაში (მინიმალური კომპეტენციის ზღვარი): 51 ქულა;

### **გეოლოგიური გეოგრაფია, კარტოგრაფია და ლანდშაფტური დაგეგმარება**

სწავლების ენა: ქართული;  
მისაღები კონტინგენტის რაოდენობა: 16;  
შიდა გამოცდა გეოგრაფიაში (მინიმალური კომპეტენციის ზღვარი): 51 ქულა;

### **წყლის რესურსების ინტეგრირებული მართვა**

სწავლების ენა: ქართული;  
მისაღები კონტინგენტის რაოდენობა: 7;  
შიდა გამოცდა გეოგრაფიაში (მინიმალური კომპეტენციის ზღვარი): 51 ქულა;

### **გეოლოგია**

სწავლების ენა: ქართული;  
მისაღები კონტინგენტის რაოდენობა: 6;  
შიდა გამოცდა გეოლოგიაში (მინიმალური კომპეტენციის ზღვარი): 51 ქულა;

### **ელექტრული და ელექტრონული ინჟინერია**

სწავლების ენა: ქართული;  
მისაღები კონტინგენტის რაოდენობა: 5;  
შიდა გამოცდა ელექტრულ და ელექტრონულ ინჟინერიაში, (მინიმალური კომპეტენციის ზღვარი): 51 ქულა;

### **გამოყენებითი ბიომეცნიერებები**

სწავლების ენა: ქართული;  
მისაღები კონტინგენტის რაოდენობა: 8;  
შიდა გამოცდა ზოგად ბიოლოგიაში, (მინიმალური კომპეტენციის ზღვარი): 51 ქულა;

### **გამოყენებითი ბიომეცნიერებები Applied Biosciences**

(ინგლისურენოვანი)  
სწავლების ენა: ინგლისური;  
მისაღები კონტინგენტის რაოდენობა: 5;  
შიდა გამოცდა ზოგად ბიოლოგიაში, (მინიმალური კომპეტენციის ზღვარი): 51 ქულა;

### **ბიოფიზიკა**

სწავლების ენა: ქართული;  
შიდა გამოცდა ბიოფიზიკაში (წერიითი+შეპირი), (მინიმალური კომპეტენციის ზღვარი): 51 ქულა;  
მისაღები კონტინგენტის რაოდენობა: 5.

### **პროგრამების წინაპირობები იხილეთ ფაკულტეტის ვებგვერდზე.**

### **სადოქტორო პროგრამები:**

ფაკულტეტის სადოქტორო პროგრამები იხილეთ შემდეგ ელექტრონულ მისამართზე:  
<https://www.tsu.ge/ge/faculties/science/uebav6oegzbbgodth/doctor//>

### **საკონტაქტო ინფორმაცია:**

0179, თბილისი, ი. ჭავჭავაძის გამზ. N3, თსუ II კორპუსი.

ტელ.: (+995 32) 2 29 08 07 (დეკანატი).

ვებგვერდი: <https://www.tsu.ge/ge/faculties/science/ojyqp0d9tyfxg2m/>



### სან დიეგოს სახელმწიფო უნივერსიტეტი – საქართველო

#### რატომ უნდა ავირჩიოთ SDSU-საქართველო თსუ

##### რატომ SDSU

SDSU აღიარებულია ყველაზე მხარდ და ინოვაციური ცვლილებების დამწერგავ სასწავლებლად ამერიკაში – U.S. News & World Report“-ის მიერ.

უახლესი ტექნოლოგიებით აღჭურვილი ლაბორატორიები და სტუდენტების სრული წვდომა ხელსაწყოებზე მრავალმხრივი სამეცნიერო კვლევების ჩატარების შესაძლებლობას იძლევა.

SDSU ყოველწლიურად გამოყოფს \$130 მილიონ დოლარს სამეცნიერო გრანტებისა და კონტრაქტებისთვის.

SDSU-საქართველოს სტუდენტებს ეძლევათ უნიკალური შესაძლებლობა ერთი სემესტრით ან ერთი წლით სწავლა გააგრძელონ სან დიეგოს სახელმწიფო უნივერსიტეტში, კალიფორნიის კამპუსში. სტუდენტები ამ შემთხვევაში გადაიხდიან სწავლის იმავე საფასურს, რასაც საქართველოში.

SDSU-საქართველო მიზნად ისახავს საქართველოში საბუნებისმეტყველო და ტექნოლოგიურ დარგებში მაღალკვალიფიციური კადრების მომზადებას; კურსდამთავრებულები მაღალ კონკურენტუნარიანი იქნებიან როგორც ადგილობრივ, ასევე საერთაშორისო მშრომთ ბაზარზე.

##### რატომ თსუ

ივანე ჯავახიშვილის სახელობის თბილისის სახელმწიფო უნივერსიტეტი პირველი ეროვნული უნივერსიტეტია კავკასიაში, რომელიც 1918 წელს ევროპული განათლებისა და ღირებულებების მატარებელი ქართველი ინტელექტუალების მიერ დაარსდა და დღესაც ლიდერ უნივერსიტეტად რჩება საქართველოსა და რეგიონში. თსუ ერთადერთი უნივერსიტეტია რეგიონიდან, რომელიც მოხვდა Times Higher Education World University Rankings-ის ჩამონათვალში; საქართველოსა და რეგიონის ყველა უნივერსიტეტზე მაღალი მაჩვენებლები აქვს Webometrics Rank-

ing-სა და URAP-ის რეიტინგებში; თსუ ფიზიკის მიმართულების მეცნიერებს მაღალი შედეგები აქვთ Best Global Universities Ranking-ში;

ლექციებს ინგლისურ ენაზე კითხულობენ SDSU-სა და თსუ მაღალი კვალიფიკაციის პროფესორები.

SDSU-საქართველოს კურსდამთავრებულები მიიღვენ როგორც SDSU, ასევე თსუ დიპლომს.

თსუ დაინტერესებულ სტუდენტებს სამეცნიერო კვლევაში ჩართვის ფართო შესაძლებლობებს სთავაზობს. თსუ-ში სამეცნიერო კვლევების დასაფინანსებლად, რომელშიც სტუდენტები მონაწილეობენ, ფუნქციონირებს მიზნობრივი სამეცნიერო კვლევითი პროგრამა.

თსუ-ს და SDSU-ს გამოცდილება და მაღალი აკადემიური სტანდარტები უზრუნველყოფს STEM დარგებში საუკეთესო განათლებას ამიერკავკასიაში.

#### შემოთავაზებული პროგრამები 2017-2018

##### • ქიმია/ბიოქიმია

ჩასაბარებელი საგნები: ზოგადი უნარები, ინგლისური ენა, მათემატიკა, ქიმია, ბიოლოგია, ქართული ენა და ლიტერატურა; ადგილების კვოტა: მათემატიკით – 10, ქიმიით – 30, ბიოლოგიით – 10.

##### • ელექტრული ინჟინერია

ჩასაბარებელი საგნები: ზოგადი უნარები, ინგლისური ენა, მათემატიკა, ფიზიკა, ქართული ენა და ლიტერატურა; ადგილების კვოტა (საერთოა კომპიუტერულ ინჟინერიასთან): მათემატიკით – 80, ფიზიკით – 20.

##### • კომპიუტერული ინჟინერია

ჩასაბარებელი საგნები: ზოგადი უნარები, ინგლისური ენა, მათემატიკა, ფიზიკა ქართული ენა და ლიტერატურა; ადგილების კვოტა (საერთოა ელექტრონულ ინჟინერიასთან): მათემატიკით – 80, ფიზიკით – 20.

##### • კომპიუტერული მეცნიერება

ჩასაბარებელი საგნები: ზოგადი უნარები, ინგლისური ენა, მათემატიკა, ქართული ენა და ლიტერატურა; ადგილების კვოტა: მათემატიკით – 50.

საბაკალავრო პროგრამებს გააჩნიათ საერთაშორისო (ABET, ASC, WASC) აკრედიტაცია.

სწავლის დროს თეორიულ და კონკრეტულ საინჟინრო პრობლემებზე მუშაობა სტუდენტებს ხელს უწყობს პროფესიული უნარების განვითარებაში, რითაც ვიღებთ თეორიასა და პრაქტიკას შორის ისეთ ბალანსს, რომელიც მოამზადებს კურსდამთავრებულებს როგორც სწრაფი დასაქმებისთვის, ასევე სწავლის შემდგომ საფეხურზე გაგრძელებისთვისაც.

**როგორ ჩავაბაროთ SDSU-საქართველო თსუ პროგრამებზე**

ერთიან ეროვნული გამოცდებზე რეგისტრაციისას უნდა მიეთითოს SD-SU-საქართველოს თქვენთვის სასურველი პროგრამა თსუ-ში. პროგრამებზე ჩაირიცხებიან სტუდენტები, რომლებიც გადალახავენ კომპეტენციის დადგენილ მინიმალური ზღვრებს შესაბამის საგნებში.

**სწავლის ღირებულება და ფინანსური დახმარება**

სან დიეგოს სახელმწიფო უნივერსიტეტი - საქართველოს ნებისმიერ საგანმანათლებლო პროგრამაზე სწავლის ღირებულება წელიწადში შეადგენს 7500 აშშ დოლარის ეკვივალენტს ლარით.

საგანმანათლებლო პროგრამებზე ერთიანი ეროვნული გამოცდებით ჩაირიცხულ სტუდენტებს შესაძლებლობა აქვთ, მოიპოვონ სრული ან ნაწილობრივი სახელმწიფო სასწავლო გრანტი.

სტუდენტებს აგრეთვე შეუძლიათ მოიპოვონ სრული ან ნაწილობრივი ფინანსური დახმარება სან დიეგოს სახელმწიფო უნივერსიტეტისგან. ფინანსური დახმარების ფორმა ადრეული რეგისტრაციის ფორმის ნაწილია და მისი შევსება შესაძლებელია ელექტრონულად ვებგვერდზე: [www.georgia.sdsu.edu](http://www.georgia.sdsu.edu).

**საკონტაქტო ინფორმაცია:**

SDSU-საქართველო  
 0108, თბილისი, საქართველო, მ. კოსტავას 5.  
 ტელ: +995 (32) 2 311 611;  
 ვებ გვერდი: [www.georgia.sdsu.edu](http://www.georgia.sdsu.edu)  
 ელ.ფოსტა: [Georgiainfo@mail.sdsu.edu](mailto:Georgiainfo@mail.sdsu.edu)  
 Facebook: SDSU.Georgia

თსუ, ზუსტ და საბუნებისმეტყველო მეცნიერებათა ფაკულტეტი:  
 0179, თბილისი, საქართველო, ი. ჭავჭავაძის გამზ. 3.  
 ტელ: +995 (32) 2 23 29 61, +995 (32) 2 30 40 19;  
 ვებ გვერდი: [www.tsu.ge/ge/faculties/science](http://www.tsu.ge/ge/faculties/science)  
 ელ.ფოსტა: [science@tsu.ge](mailto:science@tsu.ge)



ზოგადი ფიზიკის ლაბორატორია, მოლეკულური ფიზიკა, ელექტრომაგნიტიზმი, ოპტიკა. ათასწლეულის გამოწვევის კორპორაციის მეორე კომპაქტის ფინანსური მხარდაჭერით განხორციელებული პროექტი.



**საბაკალავრო საბანანათლებლო პროგრამები:**

- პოლიტიკის მეცნიერება;
- ჟურნალისტიკა და მასობრივი კომუნიკაცია;
- ჟურნალისტიკა და მასობრივი კომუნიკაცია (ქართულ-რუსულენოვანი);
- საერთაშორისო ურთიერთობები;
- საზოგადოებრივი გეოგრაფია;
- სოციალური მუშაობა;
- სოციოლოგია.

საბაკალავრო საფეხურზე საერთაშორისო ურთიერთობების მიმართულების გარდა, ყველა მიმართულება სწავლების ძირითად სპეციალობასთან (major - 120 კრედიტი) ერთად, გთავაზობთ დამატებით (minor - 60 კრედიტი) სპეციალობებს, რომელთა კომბინირებაც სტუდენტის სურვილზეა დამოკიდებული.

**საბაკალავრო პროგრამებზე მიღების პროცედურები:**

საბაკალავრო პროგრამებზე ჩარიცხვა ხდება ერთიანი ეროვნული გამოცდების საფუძველზე;

**ჩასაბარებელი საგნებია:**

- > ზოგადი უნარები;
- > ქართული ენა;
- > უცხო ენა (ინგლისური, გერმანული, ფრანგული, რუსული);
- > ისტორია/გეოგრაფია/მათემატიკა/სამოქალაქო განათლება.

**მისაღები კონტინგენტი:**

საზოგადოებრივი გეოგრაფია/სოციოლოგია/სოციალური მუშაობა პოლიტიკის მეცნიერება - სულ 430;  
საერთაშორისო ურთიერთობები - 70;  
ჟურნალისტიკა და მასობრივი კომუნიკაციები - 80;  
ჟურნალისტიკა და მასობრივი კომუნიკაცია (ქართულ-რუსული) - 20.

**მისანიჭებელი კვალიფიკაცია/დასაქმება:**

საბაკალავრო პროგრამის წარმატებით დასრულების შემთხვევაში, ფაკულტეტის კურსდამთავრებულს ენიჭება ბაკალავრის ხარისხი შესაბამის დარგში. ფაკულტეტის კურსდამთავრებულებს, მოქმედი პროგრამების დასრულების საფუძველზე მიღებული კვალიფიკაციის შესაბამისად, ეძლევათ შესაძლებლობა დასაქმდნენ საჯარო და ადგილობრივი თვითმმართველობის დაწესებულებებში, არასამთავრობო და კერძო სექტორებში, სხვადასხვა სახის მედია და საინფორმაციო სამსახურებში.

**სამაგისტრო საბანანათლებლო პროგრამები:**

**გენდერის კვლევა**

სწავლების ენა: ქართული  
მისაღები კონტინგენტის რაოდენობა: 10  
შიდა გამოცდა: სპეციალობა და ინგლისური ენა (B2);  
გასაუბრება სპეციალობაში.

**საკონტაქტო ინფორმაცია:**

ი. ჭავჭავაძის გამზ. #3, თსუ II კორპ. ოთახი 339/340  
ტელ.: (+995) 599 50-11-68 თამარ საბედაშვილი;  
599 79 02 01 მარიანა უნაფქოშვილი  
ელ.ფოსტა: tamar.sabedashvili@tsu.ge mariana.unapkosvili@tsu.ge

**სოციოლოგია**

სწავლების ენა: ქართული  
მისაღები კონტინგენტის რაოდენობა: 15  
შიდა გამოცდა: სპეციალობაში,  
გასაუბრება უცხო ენასა და სპეციალობაში.

### სოციალური მუშაობა

სწავლების ენა: ქართული

მისაღები კონტინგენტის რაოდენობა: 15

შიდა გამოცდა: გამოცდა სპეციალობაში,  
გასაუბრება (უცხო ენასა და სპეციალობაში)

#### ევროპული ინტეგრაცია და შრომითი ურთიერთობები

სწავლების ენა: ქართული

მისაღები კონტინგენტის რაოდენობა: 10

შიდა გამოცდა: ტესტირება უცხო ენაში( B2 ინგლისური)

გასაუბრება სპეციალობაში,  
მიღება ხორციელდება მშს ქართულ-ამერიკულ უნივერსიტეტში

#### საკონტაქტო ინფორმაცია:

მისამართი: ი. ჭავჭავაძის გამზ. #14, თსუ IV კორპ. ოთახი 306  
ტელ.: (+995) 599 56-63-55 იაგო კაჭკაჭიშვილი  
ელ.ფოსტა: iago.katchkatchishvili@tsu.ge

### კულტურისა და მედიის სოციოლოგია

სწავლების ენა: ქართული

მისაღები კონტინგენტის რაოდენობა: 10

შიდა გამოცდა: გამოცდა სპეციალობაში,  
გასაუბრება (უცხო ენასა - ინგლისური B1 და სპეციალობაში).

#### საკონტაქტო ინფორმაცია:

ი. ჭავჭავაძის გამზ. #3, თსუ II კორპ. ოთახი 163  
ი. ჭავჭავაძის გამზ. #14, თსუ IV კორპ. ოთახი 306  
ტელ.: (+995) 599 36-58-45 ლია წულაძე  
ტელ.: (+995) 599 36-58-45 ამირან ბერძენიშვილი  
ელ.ფოსტა: lia.tsuladze@tsu.ge;  
amiran.berdzenishvili@tsu.ge

### მასობრივი კომუნიკაციის და მედიის კვლევები

სწავლების ენა: ქართული

მისაღები კონტინგენტის რაოდენობა: 20

შიდა გამოცდა: გამოცდა სპეციალობაში,  
გასაუბრება (უცხო ენაში - ინგლისური B1 და სპეციალობაში).

#### საკონტაქტო ინფორმაცია:

ი. ჭავჭავაძის გამზ. #8, თსუ VI კორპ. ოთახი 205  
ტელ.: (+995) 599 45-29-12 მანანა შამილიშვილი  
ელ.ფოსტა: manana.shamilishvili@tsu.ge

### პოლიტიკის მეცნიერება

სწავლების ენა: ქართული

მისაღები კონტინგენტის რაოდენობა: 20

შიდა გამოცდა: სპეციალობაში

#### საკონტაქტო ინფორმაცია:

ი. ჭავჭავაძის გამზ. #14, თსუ IV კორპ. ოთახი 301  
ტელ.: (+995) 599 14-51-69 მალხაზ მაცაბერიძე  
ელ.ფოსტა: malkhaz.matsaberidze@tsu.ge

### სახელმწიფო მართვა და საჯარო პოლიტიკა

სწავლების ენა: ქართული

მისაღები კონტინგენტის რაოდენობა: 20

შიდა გამოცდა: გამოცდა სპეციალობაში, გამოცდა ინგლისურში B2,  
გასაუბრება სპეციალობაში.

#### საკონტაქტო ინფორმაცია:

ი. ჭავჭავაძის გამზ. #14, თსუ IV კორპ. ოთახი 301  
ტელ.: (+995) 555 57-50-20 ნანა მაჭარაშვილი  
ელ.ფოსტა: nana.macharashvili@tsu.ge

### ნაციონალიზმი და ეთნიკურობის კვლევები

სწავლების ენა: ქართული

მისაღები კონტინგენტის რაოდენობა: 15

შიდა გამოცდა: სპეციალობაში და ინგლისური B1.

#### საკონტაქტო ინფორმაცია:

ი. ჭავჭავაძის გამზ. #14, თსუ IV კორპ. ოთახი 202  
ტელ.: (+995) 599 57-55-40 ზურაბ დავითაშვილი  
ელ.ფოსტა: zurab.davitashvili@tsu.ge

### დიპლომატია და საერთაშორისო პოლიტიკა

სწავლების ენა: ქართული

მისაღები კონტინგენტის რაოდენობა: 20

შიდა გამოცდა: გამოცდა სპეციალობაში, გამოცდა ინგლისურ ენაში (B2).  
გასაუბრება სპეციალობაში,

#### საკონტაქტო ინფორმაცია:

ი. ჭავჭავაძის გამზ. #14, თსუ IV კორპ. ოთახი 202  
ტელ.: (+995) 595 33-33-16 ეკა აკობია  
ელ.ფოსტა: eka.akobia@tsu.ge

### **სამოგადოებრივი გეოგრაფია**

სწავლების ენა: ქართული  
მისაღები კონტინენტის რაოდენობა: 20  
შიდა გამოცდა: სპეციალობაში.

#### **საკონტაქტო ინფორმაცია:**

ი. ჭავჭავაძის გამზ. #14, თსუ IV კორპ. ოთახი 211  
ტელ.: (+995) 599 56-40-00 გიორგი გოგსაძე  
ელ.ფოსტა: giorgi.gogsadze@tsu.ge

### **ევრაზიისა და კავკასიის კვლევები (ინგლისურენოვანი)**

სწავლების ენა: ინგლისური  
მისაღები კონტინენტის რაოდენობა: 10  
შიდა გამოცდა: გამოცდა სპეციალობაში, გამოცდა უცხოენაში (ინგლისურიენა B2).  
გასაუბრება სპეციალობაში.

#### **საკონტაქტო ინფორმაცია:**

ი. ჭავჭავაძის გამზ. #14, თსუ IV კორპ. ოთახი 202  
ტელ.: (+995) 599 64-32-23 ფიქრია ასანიშვილი.  
ელ.ფოსტა: pikria.asanishvili@tsu.ge

### **დემოგრაფია და მოსახლეობის გეოგრაფია**

სწავლების ენა: ქართული  
მისაღები კონტინენტის რაოდენობა: 15  
შიდა გამოცდა: გამოცდა სპეციალობაში,  
გასაუბრება სპეციალობაში და უცხოენაში (B1).

#### **საკონტაქტო ინფორმაცია:**

ი. ჭავჭავაძის გამზ. #14, თსუ IV კორპ. ოთახი 211  
ტელ.: (+995) 599 54-09-59 ვაჟა ლორთქიფანიძე,  
2663500 ანზორ სახვაძე  
ელ.ფოსტა: vazha.lortkipanidze@tsu.ge; anzor.saxvadze@tsu.ge

### **კონფლიქტების ანალიზი და მართვა**

სწავლების ენა: ქართული  
მისაღები კონტინენტის რაოდენობა: 20  
შიდა გამოცდა: გამოცდა სპეციალობაში,  
გასაუბრება სპეციალობაში და ინგლისურ ენაში (B1).

#### **საკონტაქტო ინფორმაცია:**

ი. ჭავჭავაძის გამზ. #3, თსუ, II კორპუსი, ოთახი 239/240  
ტელ.: (+995) 577 43-16-17; გუგული მაღრაძე,  
(+995) 599 90-61-54 რევაზ ჯორბენაძე,  
ელ.ფოსტა: guguli.magradze@tsu.ge; revaz.jorbenadze@tsu.ge

### **ორგანიზაციის განვითარება და კონსულტირება**

სწავლების ენა: ქართული  
მისაღები კონტინენტის რაოდენობა: 20  
შიდა გამოცდა: გამოცდა სპეციალობაში და უცხოენაში (ინგლისური B1 ან გერმანული ენა B1)  
გასაუბრება სპეციალობაში  
პროგრამაზე მიღება ხორციელდება ყოველ ორ წელიწადში.

#### **საკონტაქტო ინფორმაცია:**

ი. ჭავჭავაძის გამზ. 11ა, თსუ III კორპ. ოთახი 201  
ტელ.: (+995) 577 52-77-82; ნოდარ ბელქანია,  
ელ.ფოსტა: nodar.belkania@tsu.ge

ვებგვერდი:

[https://www.tsu.ge/ge/faculties/psychology/programs/ma\\_programs//](https://www.tsu.ge/ge/faculties/psychology/programs/ma_programs//)

### **სადოქტორო პროგრამები:**

სადოქტორო პროგრამების შესახებ ინფორმაცია იხილეთ შემდეგ ელექტრონულ ბმულზე: [https://www.tsu.ge/ge/faculties/social/hccla0ixc\\_o-h\\_tgp/phd\\_soc/](https://www.tsu.ge/ge/faculties/social/hccla0ixc_o-h_tgp/phd_soc/)

### **საკონტაქტო ინფორმაცია:**

0179, თბილისი, ჭავჭავაძის გამზ. N8, VI კორპუსი.  
ტელ: (+995 32) 2 29 05 94 (დეკანატი);  
(+995 32) 2 25 17 35 (სასწავლო დეპარტამენტი);  
(+995 32) 2 22 11 01 (233) (სტუდენტთა მომსახურების ცენტრი);  
ფაქსი: (+995 32) 2 29 05 94.

ვებგვერდი: <http://www.tsu.edu.ge/ge/faculties/social/news/>; <https://www.facebook.com/groups/TSU.SOCPOL/>



**საბაკალავრო საგანმანათლებლო პროგრამები:**

- ფსიქოლოგია;
- დაწყებითი განათლება (100%-იანი სახელმწიფო დაფინანსება);
- მულტილინგვური განათლება (დაწყებითი განათლების საფეხური);
- ფსიქოლოგია (დამატებითი პროგრამა (Minor));
- პედაგოგიკა (დამატებითი პროგრამა (Minor)).

**საბაკალავრო პროგრამებზე მიღების პროცედურები:**

**ფსიქოლოგიის საბაკალავრო პროგრამისათვის** ერთიან ეროვნულ გამოცდებზე სავალდებულო საგნებია:

- ზოგადი უნარები (კოეფიციენტი 4);
- ქართული ენა და ლიტერატურა (კოეფიციენტი 3);
- უცხო ენა (კოეფიციენტი 3).

**არჩევითი საგნებია:**

- ბიოლოგია (კოეფიციენტი 2);
- მათემატიკა (კოეფიციენტი 2);
- ლიტერატურა (კოეფიციენტი 2);
- ისტორია (კოეფიციენტი 2).

**მისანიჭებელი კვალიფიკაციის დასახელება:**

სოციალური მეცნიერებების ბაკალავრი ფსიქოლოგიაში.

**დაწყებითი განათლებისა და მულტილინგვური განათლების პროგრამებისათვის** ერთიან ეროვნულ გამოცდებზე

**სავალდებულო საგნებია:**

- ზოგადი უნარები (კოეფიციენტი 4);
- ქართული ენა და ლიტერატურა (კოეფიციენტი 3);
- უცხო ენა (კოეფიციენტი 3).

**არჩევითი საგნებია:**

- ლიტერატურა (კოეფიციენტი 2);
- მათემატიკა (კოეფიციენტი 2);
- ბიოლოგია (კოეფიციენტი 2);
- ისტორია (კოეფიციენტი 2).

**მისანიჭებელი კვალიფიკაციის დასახელება:** განათლების ბაკალავრი.

**მისაღები კონტინგენტი:**

2018-2019 სასწავლო წლის საბაკალავრო პროგრამებისთვის: ფსიქოლოგიის მიმართულება – 200; დაწყებითი განათლება – 50; მულტილინგვური განათლება – 25.

**მასწავლებლის მომზადების საგანმანათლებლო პროგრამა - „ მასწავლებელი“**

- 60 კრედიტი (100%-იანი სახელმწიფო დაფინანსება);

**მისანიჭებელი კვალიფიკაციის დასახელება:** კვალიფიკაციის არ ანიჭებს კრედიტების რაოდენობა: 60 ECTS

**სწავლების ენა:** ქართული

**მისაღები კონტინგენტის რაოდენობა:** 100

უმაღლესი საგანმანათლებლო დაწესებულების მიერ განსაზღვრული საგნის გამოცდა (ქართული ენა და ლიტერატურა (საბაზო ან/და საშუალო საფეხური) –15 ადგილი; მათემატიკა (საბაზო ან/და საშუალო საფეხური)– 15 ადგილი; ისტორია –10 ადგილი ; გეოგრაფია –5 ადგილი; სამოქალაქო განათლება– 15 ადგილი; ფიზიკა (საბაზო ან/და საშუალო საფეხური) – 5 ადგილი; ქიმია (საბაზო ან/და საშუალო საფეხური) – 5 ადგილი; ბიოლოგია (საბაზო ან/და საშუალო საფეხური) – 5 ადგილი; ინგლისური ენა(დაწყებითი, საბაზო ან/და საშუალო საფეხური) – 12 ადგილი; გერმანული ენა (დაწყებითი, საბაზო ან/და საშუალო საფეხური)– 5 ადგილი; ფრანგული ენა (დაწყებითი, საბაზო ან/და საშუალო საფეხური)– 3 ადგილი; რუსული ენა (დაწყებითი, საბაზო ან/და საშუალო საფეხური)– 5 ადგილი; შიდა გამოცდა – ანალიტიკური წერა.

ტელ.: (+995) 599 331218;

ელ.ფოსტა: ketevan.chkuaseli@tsu.ge

ვებგვერდი:

<https://www.tsu.ge/ge/faculties/psychology/programs/rub7uclwhqwgq-fgc//>



### პროფესიული საგანმანათლებლო პროგრამები:

ბაგა-ბალის აღმზრდელი პედაგოგი;  
მისანიჭებელი კვალიფიკაცია: ბაგა-ბალის აღმზრდელი პედაგოგის მეხუთე საფეხურის პროფესიული კვალიფიკაცია.  
ვებგვერდი: [https://www.tsu.ge/data/file\\_db/faculty\\_psychology/Baga\\_Bagi.pdf](https://www.tsu.ge/data/file_db/faculty_psychology/Baga_Bagi.pdf)

### სამაგისტრო საგანმანათლებლო პროგრამები:

#### გამოყენებითი სოციალური ფსიქოლოგია

მისანიჭებელი კვალიფიკაციის დასახელება: გამოყენებითი სოციალური ფსიქოლოგიის მაგისტრი  
კრედიტების რაოდენობა: 120 ECTS  
სწავლების ენა: ქართული;  
მისაღები კონტინგენტის რაოდენობა: 15;  
საერთო სამაგისტრო გამოცდა: იმისათვის, რომ მაგისტრანტობის კანდიდატმა გადალახოს მინიმალური კომპეტენციის ზღვარი, მან უნდა დააგროვოს ტესტის ნაწილისათვის განსაზღვრული პროცენტული მაჩვენებლის შესაბამის ქულაზე მეტი: წაკითხულის გააზრება - 30%; ანალიტიკური წერა - 30%; ლოგიკური მსჯელობა - 30%; რაოდენობრივი მსჯელობა - 25%;  
შიდა გამოცდა სოციალურ ფსიქოლოგიაში (80); გასაუბრება ინგლისურ ენაში (20); მინიმალური კომპეტენციის ზღვარი: 51%

#### საკონტაქტო ინფორმაცია:

ტელ.: (+995) 577 53-00-63.  
ელ.ფოსტა: [anastasia.kitiashvili@tsu.ge](mailto:anastasia.kitiashvili@tsu.ge)  
ვებგვერდი: [https://www.tsu.ge/data/file\\_db/faculty\\_psychology/Applied\\_Soc\\_PSyCh.pdf](https://www.tsu.ge/data/file_db/faculty_psychology/Applied_Soc_PSyCh.pdf)

#### განათლების ფსიქოლოგია და კვლევა

მისანიჭებელი კვალიფიკაციის დასახელება: ფსიქოლოგიის მაგისტრი  
კრედიტების რაოდენობა: 120 ECTS  
სწავლების ენა: ქართული;  
მისაღები კონტინგენტის რაოდენობა: 10;  
საერთო სამაგისტრო გამოცდა: იმისათვის, რომ მაგისტრანტობის კანდიდატმა გადალახოს მინიმალური კომპეტენციის ზღვარი, მან უნდა დააგროვოს ტესტის ნაწილისათვის განსაზღვრული პროცენტული მაჩვენებლის შესაბამის ქულაზე მეტი: წაკითხულის გააზრება - 30%; ანალიტიკური წერა - 30%; ლოგიკური მსჯელობა - 30%; რაოდენობრივი მსჯელობა - 25%.  
შიდა გამოცდა განათლების ფსიქოლოგიაში (80);  
გამოცდა ინგლისურ ენაში (B2 დონე) (20).  
მინიმალური კომპეტენციის ზღვარი: 51%

### საკონტაქტო ინფორმაცია:

ტელ.: (+995) 577 53-37-53; (+995) 555 33-63-83;  
ელ.ფოსტა: [mzia.tsereteli@tsu.ge](mailto:mzia.tsereteli@tsu.ge) [manana.melikishvili@tsu.ge](mailto:manana.melikishvili@tsu.ge)  
ვებგვერდი: [https://www.tsu.ge/data/file\\_db/faculty\\_psychology/Edu\\_Psych\\_Ma.pdf](https://www.tsu.ge/data/file_db/faculty_psychology/Edu_Psych_Ma.pdf)

#### ფსიქოლოგიური ანთროპოლოგია

მისანიჭებელი კვალიფიკაციის დასახელება: ფსიქოლოგიური ანთროპოლოგიის მაგისტრი მაგისტრი  
კრედიტების რაოდენობა: 120 ECTS  
სწავლების ენა: ქართული;  
მისაღები კონტინგენტის რაოდენობა: 5;  
საერთო სამაგისტრო გამოცდა: იმისათვის, რომ მაგისტრანტობის კანდიდატმა გადალახოს მინიმალური კომპეტენციის ზღვარი, მან უნდა დააგროვოს ტესტის ნაწილისათვის განსაზღვრული პროცენტული მაჩვენებლის შესაბამის ქულაზე მეტი: წაკითხულის გააზრება - 30%; ანალიტიკური წერა - 30%; ლოგიკური მსჯელობა - 30%; რაოდენობრივი მსჯელობა - 25%.  
ესსე (60);  
გასაუბრება სპეციალობაში (40)  
მინიმალური კომპეტენციის ზღვარი: 51%

#### საკონტაქტო ინფორმაცია:

ტელ.: (+995) 593 37-94-40.  
ელ.ფოსტა: [lali.surmanidze@tsu.ge](mailto:lali.surmanidze@tsu.ge)  
ვებგვერდი: [https://www.tsu.ge/ge/faculties/psychology/programs/ma\\_programs/psa\\_ma//](https://www.tsu.ge/ge/faculties/psychology/programs/ma_programs/psa_ma//)

#### შრომისა და ორგანიზაციის ფსიქოლოგია

მისანიჭებელი კვალიფიკაციის დასახელება: შრომის და ორგანიზაციის ფსიქოლოგიის მაგისტრი  
კრედიტების რაოდენობა: 120 ECTS  
სწავლების ენა: ქართული;  
მისაღები კონტინგენტის რაოდენობა: 14;  
საერთო სამაგისტრო გამოცდა: იმისათვის, რომ მაგისტრანტობის კანდიდატმა გადალახოს მინიმალური კომპეტენციის ზღვარი, მან უნდა დააგროვოს ტესტის ნაწილისათვის განსაზღვრული პროცენტული მაჩვენებლის შესაბამის ქულაზე მეტი: წაკითხულის გააზრება - 30%; ანალიტიკური წერა - 30%; ლოგიკური მსჯელობა - 30%; რაოდენობრივი მსჯელობა - 25%.  
შიდა გამოცდა სპეციალობაში (80);  
გამოცდა ინგლისურ ენაში (B2 დონე) (20).  
მინიმალური კომპეტენციის ზღვარი: 51%

**საკონტაქტო ინფორმაცია:**

ტელ.: (+995) 599 56-21-96;

ელ.ფოსტა: iamze.kutaladze@tsu.ge

ვებგვერდი:

[https://www.tsu.ge/data/file\\_db/faculty\\_psychology/ORGPSYCH.pdf](https://www.tsu.ge/data/file_db/faculty_psychology/ORGPSYCH.pdf)

**კლინიკური ნეიროფსიქოლოგია**

მისანიჭებელი კვალიფიკაციის დასახელება: კლინიკური ნეიროფსიქოლოგიის მაგისტრი

კრედიტების რაოდენობა: 120 ECTS

სწავლების ენა: ქართული;

მისაღები კონტინგენტის რაოდენობა: 6

საერთო სამაგისტრო გამოცდა: იმისათვის, რომ მაგისტრანტობის კანდიდატმა გადალახოს მინიმალური კომპეტენციის ზღვარი, მან უნდა დააგროვოს ტესტის ნაწილისათვის განსაზღვრული პროცენტული მაჩვენებლის შესაბამის ქულაზე მეტი: ნაკითხულის გააზრება - 30%; ანალიტიკური წერა - 30%; ლოგიკური მსჯელობა - 30%; რაოდენობრივი მსჯელობა - 25%.

შიდა გამოცდა სპეციალობაში (80);

გამოცდა ინგლისურ ენაში (B2) (20).

მინიმალური კომპეტენციის ზღვარი: 51%

**საკონტაქტო ინფორმაცია:**

ტელ.: (+995)599 932713;

ელ.ფოსტა: tamar.gagoshidze@tsu.ge

ვებგვერდი:[https://www.tsu.ge/ge/faculties/psychology/programs/ma\\_programs/clinical\\_ma//](https://www.tsu.ge/ge/faculties/psychology/programs/ma_programs/clinical_ma//)

**იურიდიული ფსიქოლოგია**

მისანიჭებელი კვალიფიკაციის დასახელება: ფსიქოლოგიის მაგისტრი

კრედიტების რაოდენობა: 120 ECTS

მისაღები კონტინგენტის რაოდენობა: 15

საერთო სამაგისტრო გამოცდა: იმისათვის, რომ მაგისტრანტობის კანდიდატმა გადალახოს მინიმალური კომპეტენციის ზღვარი, მან უნდა დააგროვოს ტესტის ნაწილისათვის განსაზღვრული პროცენტული მაჩვენებლის შესაბამის ქულაზე მეტი: ნაკითხულის გააზრება - 30%; ანალიტიკური წერა - 30%; ლოგიკური მსჯელობა - 30%; რაოდენობრივი მსჯელობა - 25%.

შიდა გამოცდა სპეციალობაში (50);

გასაუბრება სპეციალობაში (40);

გასაუბრება უცხო ენაში (10);

მინიმალური კომპეტენციის ზღვარი: 51%

**საკონტაქტო ინფორმაცია:**

ტელ.: (+995)577 415 162;

ელ.ფოსტა: vakhtang.nadareishvili@tsu.ge

ვებგვერდი [https://www.tsu.ge/ge/faculties/psychology/programs/ma\\_programs/pjg6ugr\\_i\\_hgap3yn//](https://www.tsu.ge/ge/faculties/psychology/programs/ma_programs/pjg6ugr_i_hgap3yn//)

**განათლების მეცნიერებები**

მისანიჭებელი კვალიფიკაციის დასახელება: განათლების მეცნიერებების მაგისტრი

კრედიტების რაოდენობა: 120 ECTS

სწავლების ენა: ქართული;

მისაღები კონტინგენტის რაოდენობა: 50;

საერთო სამაგისტრო გამოცდა: იმისათვის, რომ მაგისტრანტობის კანდიდატმა გადალახოს მინიმალური კომპეტენციის ზღვარი, მან უნდა დააგროვოს ტესტის ნაწილისათვის განსაზღვრული პროცენტული მაჩვენებლის შესაბამის ქულაზე მეტი: ნაკითხულის გააზრება - 30%; ანალიტიკური წერა - 30%; ლოგიკური მსჯელობა - 30%; რაოდენობრივი მსჯელობა - 25%.

შიდა გამოცდა სპეციალობაში (80);

გამოცდა უცხო ენაში (B1) (20).

მინიმალური კომპეტენციის ზღვარი: 51%

**საკონტაქტო ინფორმაცია:**

ტელ.: (+995) 599 331218;

ელ.ფოსტა: ketevan.chkuaseli@tsu.ge

ვებგვერდი:[https://www.tsu.ge/data/file\\_db/faculty\\_psychology/MA\\_ganatl\\_mecn2.pdf](https://www.tsu.ge/data/file_db/faculty_psychology/MA_ganatl_mecn2.pdf)

**მასწავლებლის განათლება**

მისანიჭებელი კვალიფიკაციის დასახელება: მასწავლებლის განათლების მაგისტრი

კრედიტების რაოდენობა: 120 ECTS

სწავლების ენა: ქართული;

მისაღები კონტინგენტის რაოდენობა: 30;

საერთო სამაგისტრო გამოცდა: იმისათვის, რომ მაგისტრანტობის კანდიდატმა გადალახოს მინიმალური კომპეტენციის ზღვარი, მან უნდა დააგროვოს ტესტის ნაწილისათვის განსაზღვრული პროცენტული მაჩვენებლის შესაბამის ქულაზე მეტი: ნაკითხულის გააზრება - 30%; ანალიტიკური წერა - 30%; ლოგიკური მსჯელობა - 30%; რაოდენობრივი მსჯელობა - 25%.

შიდა გამოცდა სპეციალობაში (80);

გამოცდა უცხო ენაში (B1) (20).

მინიმალური კომპეტენციის ზღვარი: 51%

**საკონტაქტო ინფორმაცია:**

ტელ.: (+995) 599 331218;

ელ.ფოსტა: ketevan.chkuaseli@tsu.ge

ვებგვერდი: [https://www.tsu.ge/data/file\\_db/faculty\\_psychology/MA%20masc\\_ga-natleba2.pdf](https://www.tsu.ge/data/file_db/faculty_psychology/MA%20masc_ga-natleba2.pdf)

**სადოქტორო პროგრამები:**

ფაკულტეტის სადოქტორო პროგრამებზე ინფორმაცია შეგიძლიათ იხილოთ შემდეგ ელექტრონულ მისამართზე:

[https://www.tsu.ge/ge/faculties/psychology/programs/phd\\_programs//](https://www.tsu.ge/ge/faculties/psychology/programs/phd_programs//)



**იმიტირებული სასამართლო პროცესის დარბაზი**



დარბაზი თსუ იურიდიული ფაკულტეტის ლექტორებსა და სტუდენტებს შესაძლებლობას აძლევს პრაქტიკული ლექციები რეალურთან მაქსიმალურად მიახლოებულ სივრცეში ჩაატარონ.

### საბაკალავრო საგანმანათლებლო პროგრამები:

- სამართალი (აკრედიტებული);
- საერთაშორისო სამართალი (აკრედიტებული);

### სამართლის საბაკალავრო პროგრამებზე მიღების პროცედურები:

სწავლების ენა: ქართული;

სამართალი - ქართული ენა და ლიტერატურა; უცხო ენა; ზოგადი უნარები; ისტორია - 205; მათემატიკა - 164; ლიტერატურა - 41;

მისაღები კონტინგენტი:

სამართალი - 410 სტუდენტი;

კრედიტების რაოდენობა: 240 ECTS.

მისანიჭებელი კვალიფიკაცია: სამართლის ბაკალავრი

დასაქმება:

სამართლისა და საერთაშორისო სამართლის სპეციალობების საბაკალავრო პროგრამის დასრულების შემდეგ კურსდამთავრებული ფლობს იურისტის პროფესიის შესაბამის თეორიულ ცოდნას და პრაქტიკულ უნარებს;

სამართლის საბაკალავრო პროგრამის კურსდამთავრებულს ექნება შესაძლებლობა იმუშაოს ნებისმიერ იმ თანამდებობაზე, სადაც მოითხოვება სამართლის ბაკალავრის აკადემიური ხარისხი და არ არის აუცილებელი სახელმწიფო სასერტიფიკატო გამოცდის ჩაბარება. ამავე დროს, იგი უფლებამოსილია სწავლა გააგრძელოს სამაგისტრო პროგრამით, რომელიც ორიენტირებულია შემდგომი დონის სპეციალისტისა და მკვლევრის მომზადებაზე.

### საერთაშორისო სამართლის საბაკალავრო პროგრამებზე მიღების პროცედურები:

სწავლების ენა: ქართული;

საერთაშორისო სამართალი - ქართული ენა და ლიტერატურა; უცხო ენა; ზოგადი უნარები; ისტორია - 20; მათემატიკა - 20.

მისაღები კონტინგენტი:

საერთაშორისო სამართალი - 40 სტუდენტი.

კრედიტების რაოდენობა: 240 ECTS.

მისანიჭებელი კვალიფიკაცია:

სამართლის ბაკალავრი, სპეციალობა საერთაშორისო სამართალი;

დასაქმება:

საერთაშორისო სამართლის საბაკალავრო პროგრამის კურსდამთავრებულებს შესაძლებლობა აქვთ, იმუშაონ საქართველოს საგარეო პოლიტიკის შიდა (საგარეო საქმეთა სამინისტრო, იუსტიციის სამინისტრო, პარლამენტის აპარატი, და სხვ.) და საგარეო (საელჩო, საკონსულო) ორგანოებში, საერთაშორისო ორგანიზაციებში და საზოგადოებრივ სექტორში. საერთაშორისო მართლმსაჯულების ორგანოებში

მუშაობის პარალელურად შესაძლებლობა აქვთ საქართველოს საერთო და საკონსტიტუციო სასამართლოებში, საქართველოს აღმასრულებელ და საკანონმდებლო ორგანოებში მუშაობისა.

### სამაგისტრო პროგრამები:

- სამართლის სამაგისტრო პროგრამა;
- საერთაშორისო სამართლის სამაგისტრო პროგრამა;
- საჯარო მმართველობის სამაგისტრო პროგრამა;
- მიგრაციის მართვის სამაგისტრო პროგრამა;
- ევროპის მცოდნეობის სამაგისტრო პროგრამა.
- სამაგისტრო პროგრამა კიოლის უნივერსიტეტთან თანამშრომლობით.

### სამართლის სამაგისტრო პროგრამა

სწავლების ენა: ქართული

დაშვების წინაპირობები: საერთო სამაგისტრო გამოცდა/შიდა გამოცდა

მისაღები კონტინგენტის რაოდენობა: 170;

კრედიტების რაოდენობა: 120 ECTS.

მისანიჭებელი კვალიფიკაცია: სამართლის მაგისტრი;

დასაქმება: სამართლის მაგისტრი მომზადებულია სამართლის სფეროში მაღალი რანგის იურიდიული პრაქტიკის განსახორციელებლად და სამეცნიერო მუშაობის გასაგრძელებლად. შესაბამისად, სამართლის სამაგისტრო საგანმანათლებლო პროგრამის კურსდამთავრებულს შესაძლებლობა ეძლევა იმუშაოს ნებისმიერ იმ თანამდებობაზე, სადაც მოითხოვება სამართლის მაგისტრის ხარისხი და არ არის აუცილებელი სახელმწიფო სასერტიფიკაციო გამოცდის ჩაბარება ან/და საქართველოს კანონმდებლობით გათვალისწინებული დამატებითი წინაპირობები.

### საკონტაქტო ინფორმაცია:

0179, თბილისი, ი.ჭავჭავაძის გამზ. 3, ოსუ, II კორპუსი

ტელ.: (+995 32) 2 29 05 96;

ელ. ფოსტა: nino.gugunava@tsu.ge

### საერთაშორისო სამართლის სამაგისტრო პროგრამა

სწავლების ენა: ქართული და ინგლისური;

მისაღები კონტინგენტის რაოდენობა: 30;

დაშვების წინაპირობები: საერთო სამაგისტრო გამოცდა/შიდა გამოცდა;

კრედიტების რაოდენობა: 120 ECTS;

მისანიჭებელი კვალიფიკაცია: საერთაშორისო სამართლის მაგისტრი;

დასაქმება: საერთაშორისო სამართლის მაგისტრი მომზადებულია სამართლის სფეროში მაღალი რანგის იურიდიული პრაქტიკის განსახორციელებლად და

სამცენიერო მუშაობის გასაგრძელებლად. შესაბამისად, საერთაშორისო სამართლის სამაგისტრო საგანმანათლებლო პროგრამის კურსდამთავრებულს შესაძლებლობა ეძლევა იმუშაოს ნებისმიერ იმ თანამდებობაზე, სადაც მოითხოვება საერთაშორისო სამართლის მაგისტრის ხარისხი და არ არის აუცილებელი სახელმწიფო სასერტიფიკაციო გამოცდის ჩაბარება ან/და საქართველოს კანონმდებლობით გათვალისწინებული დამატებითი წინაპირობები.

**საკონტაქტო ინფორმაცია:**

0179, თბილისი, ი.ჭავჭავაძის გამზ. 3, თსუ, II კორპუსი

საერთაშორისო სამართლის მიმართულება:

ტელ.: (+995 32) 2 22 23 93;

ელ. ფოსტა: law@tsu.ge

ვებგვერდი: [https://www.tsu.ge/ge/faculties/law/study\\_programs/ma/](https://www.tsu.ge/ge/faculties/law/study_programs/ma/)

**სამაგისტრო პროგრამა კიოლის უნივერსიტეტთან თანამშრომლობით**

სწავლების ენა: გერმანული

მისაღები კონტინენტის რაოდენობა: 15;

დაშვების წინაპირობები: შიდა გამოცდა/გასაუბრება;

კრედიტების რაოდენობა: 60 ECTS.

მისანიჭებელი კვალიფიკაცია: სამართლის მაგისტრი

**საკონტაქტო ინფორმაცია:**

0179, თბილისი, ი.ჭავჭავაძის გამზ. 3, თსუ, II კორპუსი ოთახი №124,

საკონტაქტო პირები: თამარ ბერიშვილი, e-mail: tamar.berishvili@tsu.ge;

მარიო შეუტცე, e-mail: scheutze.mario@yahoo.com

**საერთო სამაგისტრო პროგრამა „საჯარო მმართველობა“ ქალაქ შპაიერის (გერმანია) ადმინისტრაციულ მეცნიერებათა უნივერსიტეტთან თანამშრომლობით**

სწავლების ენა: ინგლისური, ქართულენოვანი კომპონენტებით;

დაშვების წინაპირობები: საერთო სამაგისტრო გამოცდა/შიდა გამოცდა/გასაუბრება;

მისაღები კონტინენტის რაოდენობა: 30;

კრედიტების რაოდენობა: 120 ECTS.

მისანიჭებელი კვალიფიკაცია: საჯარო მმართველობის მაგისტრი;

**საკონტაქტო ინფორმაცია:**

0179, ქ. თბილისი, ი.ჭავჭავაძის გამზ. 3, თსუ, II კორპუსი ოთახი №124.

ტელ: (+995 322) 22-10-97.

ელ.ფოსტა: tamar.berishvili@tsu.ge

ვებგვერდი: [https://www.tsu.ge/ge/faculties/law/study\\_programs/ma/](https://www.tsu.ge/ge/faculties/law/study_programs/ma/)

**ივანე ჯავახიშვილის სახელობის თბილისის სახელმწიფო უნივერსიტეტისა და საქართველოს საზოგადოებრივ საქმეთა ინსტიტუტის (GIPA) ერთობლივი ინტერდისციპლინური სამაგისტრო პროგრამა:**

მიგრაციის მართვა

სწავლების ენა: ქართული, ინგლისურენოვანი კომპონენტებით;

დაშვების წინაპირობები: საერთო სამაგისტრო გამოცდა/შიდა გამოცდა სპეციალობაში;

მისაღები კონტინენტის რაოდენობა: 20;

კრედიტების რაოდენობა: 120 ECTS.

მისანიჭებელი კვალიფიკაცია: მიგრაციის მეცნიერებათა მაგისტრი;

შენიშვნა: დიპლომს გაცემს თსუ იურიდიული ფაკულტეტი

GIPA-სთან თანამშრომლობით.

**საკონტაქტო ინფორმაცია:**

0179, ქ. თბილისი, ი.ჭავჭავაძის გამზ. 3, თსუ, II კორპუსი ოთახი N124.

ტელ.: (+995) 599 65-95-77.

ელ ფოსტა: nino.parsadanishvili@tsu.ge

ვებგვერდი: [https://www.tsu.ge/ge/faculties/law/study\\_programs/ma/](https://www.tsu.ge/ge/faculties/law/study_programs/ma/)

**სამაგისტრო პროგრამა „ევროპისმცოდნეობა“**

სწავლების ენა: ინგლისური

დაშვების წინაპირობები: საერთო სამაგისტრო გამოცდა/შიდა გამოცდა/გასაუბრება;

მისაღები კონტინენტის რაოდენობა: 20;

კრედიტების რაოდენობა: 120 ECTS.

მისანიჭებელი კვალიფიკაცია: ევროპისმცოდნეობის მაგისტრი;

**საკონტაქტო ინფორმაცია:**

0179, ქ. თბილისი, ი.ჭავჭავაძის გამზ. 3, თსუ, II კორპუსი ოთახი N406.

ტელ.: (+995 322) 22 78 99.

ელ ფოსტა: info.ies@tsu.ge

**სადოქტორო პროგრამები:**

სამართლის სადოქტორო პროგრამა

ევროპისმცოდნეობის სადოქტორო პროგრამა

სამართლის სადოქტორო პროგრამა

სწავლების ენა: ქართული

დაშვების წინაპირობები: უცხო ენა, გასაუბრება;

მისაღები კონტინენტის რაოდენობა: 30;

კრედიტების რაოდენობა: 180 ECTS.

მისანიჭებელი კვალიფიკაცია: სამართლის დოქტორი;

დასაქმება: სამართლის სადოქტორო პროგრამის კურსდამთავრებულნი

უფლებამოსილია საქართველოს უმაღლეს საგანმანათლებლო დაწესებულებებში დაიკავოს აკადემიური თანამდებობა საქართველოს კანონმდებლობით გათვალისწინებული წესით.

სამართლის დოქტორს ასევე შესაძლებლობა ეძლევა იმუშაოს ნებისმიერ იმ თანამდებობაზე, სადაც მოითხოვება სამართლის დოქტორის ხარისხი და არ არის აუცილებელი სახელმწიფო სასერტიფიკაციო გამოცდის ჩაბარება.

**საკონტაქტო ინფორმაცია:**

0179, ქ. თბილისი, ი.ჭავჭავაძის გამზ. 3, თსუ, II კორპუსი ოთახი N125,  
შორენა ჩარბაძე, e-mail: shorena.charbadze@tsu.ge,  
თამთა ანთიძე, e-mail: tamta.antidze@tsu.ge

**სამართლის სადოქტორო პროგრამის** შესახებ ინფორმაცია იხილეთ შემდეგ ელექტრონულ მისამართზე: [https://www.tsu.ge/ge/faculties/law/study\\_programs/doc/](https://www.tsu.ge/ge/faculties/law/study_programs/doc/)

**სადოქტორო პროგრამა ევროპისმცოდნეობაში**

სწავლების ენა: ინგლისური

დაშვების წინაპირობები: ევროპისმცოდნეობის სადოქტორო პროგრამის სტუდენტი შეიძლება გახდეს მინიმუმ მაგისტრის აკადემიური ხარისხის მქონე პირი, რომელმაც აგრეთვე უნდა ჩააბაროს ინგლისური ენა B2 დონეზე ან წარმოადგინოს შესაბამისი ცოდნის დამადასტურებელი სერტიფიკატი. ჩაბარების მსურველებს ასევე მოეთხოვებათ კვლევითი პროექტის წარმოდგენა და ჟიურის წინაშე ინტერვიუს გავლა.

მისაღები კონტინგენტის რაოდენობა: 15;

კრედიტების რაოდენობა: 180 ECTS.

მისანიჭებელი კვალიფიკაცია: ევროპისმცოდნეობის დოქტორი;

დასაქმება: ევროპისმცოდნეობის სადოქტორო პროგრამა უზრუნველყოფს ღირებულ კომპეტენციებს სწავლებისთვის, დამოუკიდებელი კვლევის წარმართვისთვის და შემდეგ სფეროებში კარიერის განხილვის თვალსაზრისით:

უმაღლესი საგანმანათლებლო დაწესებულებები

საჯარო და სამთავრობო სამსახური

არასამთავრობო და საერთაშორისო ორგანიზაციები, ევროპული ინსტიტუტები

პოლიტიკური ორგანიზაციები

კერძო ბიზნესი

კონსალტინგური ორგანიზაციები

მედია და საინფორმაციო ცენტრები

ევროპისმცოდნეობის დოქტორს შესაძლებლობა აქვს გააგრძელოს მაღალი აკადემიური ხარისხის კვლევითი საქმიანობა როგორც საქართველოში ასევე საზღვარგარეთ.

**საკონტაქტო ინფორმაცია:**

0179, ქ. თბილისი, ი.ჭავჭავაძის გამზ. 3, თსუ, II კორპუსი ოთახი N406,  
მარიამ ქველაძე, e-mail: helpdesk.ies@tsu.ge  
ევროპისმცოდნეობის სადოქტორო პროგრამის შესახებ ინფორმაცია იხილეთ შემდეგ ელექტრონულ მისამართზე: <http://ies.tsu.edu.ge/ge/doctorate/>



**საბაკალავრო საგანმანათლებლო პროგრამები:**

**საბაკალავრო პროგრამა „ოკუპაციური თერაპია“** - მისანიჭებელი ხარისხი „ოკუპაციური თერაპიის ბაკალავრი“;

**ერთსაფეხურიანი საგანმანათლებლო პროგრამები:**

ერთსაფეხურიანი საგანმანათლებლო პროგრამა „მედიცინა“ - მისანიჭებელი ხარისხი „დიპლომირებული მედიკოსი“;

ერთსაფეხურიანი საგანმანათლებლო პროგრამა „სტომატოლოგია“ - მისანიჭებელი ხარისხი „დიპლომირებული სტომატოლოგი“;

**საბაკალავრო და ერთსაფეხურიანი საგანმანათლებლო პროგრამებზე მისაღები კონტინგენტი:**

მედიცინა - 75 ადგილი, სტომატოლოგია - 40 ადგილი, ოკუპაციური თერაპია - 10 ადგილი.

**საბაკალავრო პროგრამისათვის ერთიანი ეროვნულ გამოცდებზე სავალდებულო საგნებია:**

- ბოგადი უნარები;
- ბიოლოგია;
- უცხო ენა;
- ქართული ენა და ლიტერატურა.  
(შენიშვნა: „ოკუპაციური თერაპიის“ პროგრამაზე უცხო ენად აუცილებელია მხოლოდ ინგლისური ენის ჩაბარება).

**ერთსაფეხურიანი საგანმანათლებლო პროგრამებისათვის ერთიანი ეროვნულ გამოცდებზე სავალდებულო საგნებია:**

- ბოგადი უნარები;
- უცხო ენა;
- ქართული ენა და ლიტერატურა;
- **არჩევითი საგნებია:**
- ბიოლოგია ან მათემატიკა ან ქიმია.

**ერთსაფეხურიანი საგანმანათლებლო პროგრამებზე ადგილების რაოდენობა არჩევითი საგნების მიხედვით:**

მედიცინა - 57 ბიოლოგია, 15 მათემატიკა, 3 ქიმია.  
სტომატოლოგია - 33 ბიოლოგია, 5 მათემატიკა, 2 ქიმია.

**მისანიჭებელი კვალიფიკაცია/დასაქმება**  
**ოკუპაციური თერაპიის ბაკალავრს შეუძლია იმუშაოს:** ფიზიკური და ფსიქო-

სოციალური დახმარების სფეროს ფართო საზღვრებში, ყველა ასაკობრივი ჯგუფის უნარშემზღვეულ ადამიანებთან, იძულებით გადაადგილებულ პირებთან და სხვა მარგინალურ ჯგუფებთან.

**დიპლომირებულ მედიკოსს/სტომატოლოგს** უფლება აქვს სწავლა განაგრძოს მაგისტრატურაში, დოქტორანტურაში ან/და რეზიდენტურის ალტერნატიულ დიპლომის შემდგომ საგანმანათლებლო პროგრამაზე, ან იმუშაოს საქართველოს კანონმდებლობით დადგენილი შეზღუდვების გათვალისწინებით.

**სამაგისტრო საგანმანათლებლო პროგრამები:**

სამაგისტრო პროგრამა „საზოგადოებრივი ჯანდაცვა“ - მისანიჭებელი ხარისხი „საზოგადოებრივი ჯანდაცვის მაგისტრი“.

სწავლების ენა: ქართული  
მისაღები კონტინგენტის რაოდენობა: 12  
კრედიტების რაოდენობა: 120 ECTS

**პროგრამაზე მიღების წინაპირობები:**

სამაგისტრო პროგრამაზე ჩარიცხვის მსურველს უნდა ჰქონდეს ბაკალავრის ან მასთან გათანაბრებული ხარისხი (დიპლომი). სამაგისტრო პროგრამაზე ჩარიცხვის მსურველებმა უნდა ჩააბარონ საერთო სამაგისტრო გამოცდა და შიდა გამოცდა სპეციალობაში.

**მისანიჭებელი კვალიფიკაცია/დასაქმება**

საზოგადოებრივი ჯანდაცვის სამაგისტრო პროგრამა იძლევა კვალიფიკაციას, რაც მოეთხოვებათ დარგის სპეციალისტებს ჯანდაცვისა და საზოგადოებრივი ჯანმრთელობის დანესახეულებებში, (მათ შორის კლინიკურ მენეჯერებს), საზოგადოებრივი ჯანდაცვის საკითხებზე ორიენტირებულ სამთავრობო და არასამთავრობო ორგანიზაციებში, საერთაშორისო ორგანიზაციებში ნამყვან პოზიციებზე თანამდებობის დასაკავებლად.

**ინგლისურენოვანი სამაგისტრო პროგრამა „საზოგადოებრივი ჯანდაცვა“** - მისანიჭებელი ხარისხი „საზოგადოებრივი ჯანდაცვის მაგისტრი“.

სწავლების ენა: ინგლისური  
მისაღები კონტინგენტის რაოდენობა: 12  
კრედიტების რაოდენობა: 120 ECTS

**პროგრამაზე მიღების წინაპირობები:**

ბაკალავრის დიპლომი ჯანდაცვის მეცნიერებებში ან მომიჯნავე სფეროში (სოციალური მეცნიერებები ან საბუნებისმეტყველო მეცნიერებები-სამაგისტრო პროგრამით გათვალისწინებულ მიმართულებებში: საზოგადოებრივი ჯანდაცვა, ეპიდემიოლოგია, ბიოსტატისტიკა, გარემოს ჯანმრთელობა, ჯანდაცვის ეკონომიკა, ჯანდაცვის მენეჯმენტი, ჯანმრთელობის ხელშეწყობა-5ECTS დადასტურების შემთხვევაში), ერთსაფეხურიანი უმაღლესი სამედიცინო განათლების დიპლომი.

საერთო სამაგისტრო გამოცდები (მხოლოდ საქართველოს მოქალაქეებისათვის);  
საუნივერსიტეტო გამოცდა ინგლისურ ენაში (B2 დონე) ან B2 დონეზე ინგლისურ ენის ფლობის დამადასტურებელი სერტიფიკატი.

**მისანიჭებელი კვალიფიკაცია/დასაქმება**

საზოგადოებრივი ჯანდაცვის სამაგისტრო პროგრამა იძლევა კვალიფიკაციას, რაც მოეთხოვებათ დარგის სპეციალისტებს ჯანდაცვისა და საზოგადოებრივი ჯანმრთელობის დანესებულებებში, (მათ შორის კლინიკურ მენეჯერებს), საზოგადოებრივი ჯანდაცვის საკითხებზე ორიენტირებულ სამთავრობო და არასამთავრობო ორგანიზაციებში, საერთაშორისო ორგანიზაციებში წამყვან პოზიციებზე თანამდებობის დასაკავებლად.

**სადოქტორო პროგრამები:**

**სადოქტორო პროგრამა „კლინიკური და ტრანსლიაციური მედიცინა“** - მისანიჭებელი ხარისხი „მედიცინის დოქტორი“;

**სადოქტორო პროგრამა „ტრანსლიაციური ბიო-მედიცინა“** (მიმართულება - „ჰეპატოლოგია“) - მისანიჭებელი ხარისხი „მედიცინის დოქტორი“;

**სადოქტორო პროგრამა „საზოგადოებრივი ჯანდაცვა და ეპიდემიოლოგია“** - მისანიჭებელი ხარისხი „საზოგადოებრივი ჯანდაცვის დოქტორი“;  
სადოქტორო პროგრამების შესახებ ინფორმაცია იხილეთ შემდეგ ელექტრონულ მისამართზე: <https://www.tsu.edu.ge/faculties/medicine/news/>

**საკონტაქტო ინფორმაცია:**  
0159, თბილისი, ბელიაშვილის ქ. N78;  
ტელ: (+995 32) 2 91 31 25;  
ფაქსი: (+995 32) 2 54 08 23.  
ელ. ფოსტა: [medicine@tsu.edu.ge](mailto:medicine@tsu.edu.ge)  
ვებგვერდი: <http://www.tsu.edu.ge/faculties/medicine>  
<https://www.facebook.com/groups/171375696404085/>





### საბაკალავრო საბანანათლებლო პროგრამები:

- ეკონომიკა;
- ბიზნესის ადმინისტრირება;
- ტურიზმი;
- ეკონომიკა (ინგლისურენოვანი საბაკალავრო პროგრამა - ეკონომიკის საერთაშორისო სკოლა - ISET).

### მიღების პროცედურები:

ეკონომიკის და ბიზნესის ფაკულტეტის საბაკალავრო პროგრამაზე სწავლის უფლების მოსაპოვებლად აბიტურიენტმა წარმატებით უნდა ჩააბაროს ერთიანი ეროვნული გამოცდები შემდეგ საგნებში: ქართული ენა და ლიტერატურა, უცხო ენა, ზოგადი უნარები, მათემატიკა.

### მისაღები კონტინგენტი:

ეკონომიკის პროგრამა - 400 (100%-იანი სახელმწიფო პროგრამული დაფინანსება); ბიზნესის ადმინისტრირების საბაკალავრო პროგრამა - 300; ტურიზმის საბაკალავრო პროგრამა - 75; ეკონომიკის ინგლისურენოვანი პროგრამა - 75. პროფესიული საბანანათლებლო პროგრამები: სასტუმრო საქმის სპეციალისტი (IV საფეხური); ტუროპერატორი (V საფეხური); საქართველოს კულტურული მემკვიდრეობის გიდი (V საფეხური); შემფასებელი (V საფეხური); საბაჟო საქმე (V საფეხური).

### სამაგისტრო საბანანათლებლო პროგრამები:

- ეკონომიკა;
- ბიზნესის ადმინისტრირება;
- ტურიზმი;
- ეკონომიკა (ინგლისურენოვანი სამაგისტრო პროგრამა - ეკონომიკის საერთაშორისო სკოლა - ISET).

### ეკონომიკა

მისანიჭებელი კვალიფიკაციის დასახელება: ეკონომიკის მაგისტრი  
სწავლების ენა: ქართული  
ერთიანი ეროვნული სამაგისტრო გამოცდა ზოგად უნარებში: იმისათვის, რომ მაგისტრანტობის კანდიდატმა გადალახოს მინიმალური კომპეტენციის ზღვარი, მან უნდა დააგროვოს ტესტის ნაწილისათვის განსაზღვრული პროცენტული მაჩვენებლის შესაბამის ქულაზე მეტი: ნაკითხულის გააზრება - 30%; ანალიტიკური წერა - 30%; ლოგიკური მსჯელობა - 30%; რაოდენობრივი მსჯელობა - 25%.

შიდა გამოცდა: ეკონომიკის პრინციპებში.

მინიმალური კომპეტენციის ზღვარი: 51 ქულა (100-დან);  
პროგრამის წინაპირობა: ბაკალავრის აკადემიური ხარისხი;  
კრედიტების რაოდენობა: 120 ECTS

**არჩევითი მოდულები:** თეორიული ეკონომიკა; ეკონომიკისა და ეკონომიკური აზრის ისტორია; საერთაშორისო ეკონომიკა; ეკონომიკური პოლიტიკა და ეკონომიკური დიპლომატია; მაკროეკონომიკა; ეკონომიკური და სოციალური სტატისტიკა; ბიზნესის ეკონომიკა; ეკონომეტრიკა და მათემატიკური ეკონომიკა.

მისაღები კონტინგენტი: 100

### საკონტაქტო ინფორმაცია:

0186, თბილისი, უნივერსიტეტის ქ.2, თსუ მე-10 (მალღვივ) კორპუსი.

ტელ.: (+995 32) 230 36 71.

ელ.ფოსტა: [www.economics@tsu.ge](mailto:www.economics@tsu.ge)

ვებგვერდი:

<https://www.tsu.ge/ge/faculties/economics/reectxn7-mkyptrgn/mastprog/ek-mim/d6dgdxdway5qlhip6/>

### ბიზნესის ადმინისტრირება

მისანიჭებელი კვალიფიკაციის დასახელება: ბიზნესის ადმინისტრირების მაგისტრი  
სწავლების ენა: ქართული  
ერთიანი ეროვნული სამაგისტრო გამოცდა ზოგად უნარებში: იმისათვის, რომ მაგისტრანტობის კანდიდატმა გადალახოს მინიმალური კომპეტენციის ზღვარი, მან უნდა დააგროვოს ტესტის ნაწილისათვის განსაზღვრული პროცენტული მაჩვენებლის შესაბამის ქულაზე მეტი: ნაკითხულის გააზრება - 30%; ანალიტიკური წერა - 30%; ლოგიკური მსჯელობა - 30%; რაოდენობრივი მსჯელობა - 25%.

შიდა გამოცდა: გამოცდა ეკონომიკის პრინციპებში.

მინიმალური კომპეტენციის ზღვარი: 51 ქულა (100-დან);  
პროგრამის წინაპირობა: ბაკალავრის აკადემიური ხარისხი;  
კრედიტების რაოდენობა: 120 ECTS

**არჩევითი მოდულები:** მენეჯმენტი; ფინანსები და საბანკო საქმე; საბუღალტრო აღრიცხვა; მარკეტინგი; საერთაშორისო ბიზნესი; ტურიზმისა და მასპინძლობის მენეჯმენტი; ინფორმაციული ტექნოლოგიების მენეჯმენტი.

მისაღები კონტინგენტი: 185

### საკონტაქტო ინფორმაცია:

0186, თბილისი, უნივერსიტეტის ქ.2, თსუ მე-10 (მალღვივ) კორპუსი.

ტელ.: (+995 32) 230 36 71.

ელ.ფოსტა: [www.economics@tsu.ge](mailto:www.economics@tsu.ge)

ვებგვერდი:

<https://www.tsu.ge/ge/faculties/economics/reectxn7-mkyptrgn/mastprog/bi-zmim/2bxawpoiao8iy9/>

**ეკონომიკა - ინგლისურენოვანი სამაგისტრო პროგრამა  
(ეკონომიკის საერთაშორისო სკოლა - ISET)**

მისანიჭებელი კვალიფიკაციის დასახელება: ეკონომიკის მაგისტრი  
სწავლების ენა: ინგლისური

ერთიანი ეროვნული სამაგისტრო გამოცდა ზოგად უნარებში: იმისათვის, რომ მაგისტრანტობის კანდიდატმა გადალახოს მინიმალური კომპეტენციის ზღვარი, მან უნდა დააგროვოს ტესტის ნაწილისათვის განსაზღვრული პროცენტული მაჩვენებლის შესაბამის ქულაზე მეტი: წაკითხულის გააზრება - 30%; ანალიტიკური წერა - 30%; ლოგიკური მსჯელობა - 30%; რაოდენობრივი მსჯელობა - 25%.

შიდა გამოცდა: გამოცდა მათემატიკაში, ზოგად მათემატიკურ უნარებში და ინგლისურ ენაში.

მინიმალური კომპეტენციის ზღვარი: 51 ქულა (100-დან);  
პროგრამის წინაპირობა: ბაკალავრის აკადემიური ხარისხი;  
კრედიტების რაოდენობა: 120 ECTS

მისაღები კონტინგენტი: 50

**საკონტაქტო ინფორმაცია:**

თბილისი, ზანდუკელის ქუჩა, N16.

ტელ.: (+99532) 250 71 77.

ელ.ფოსტა: admissions@iset.ge

ვებგვერდი: www.iset.tsu.ge

**ტურიზმი**

მისანიჭებელი კვალიფიკაციის დასახელება: ტურიზმისა და მასპინძლობის მენეჯმენტის მაგისტრი

სწავლების ენა: ქართული

ერთიანი ეროვნული სამაგისტრო გამოცდა ზოგად უნარებში: იმისათვის, რომ მაგისტრანტობის კანდიდატმა გადალახოს მინიმალური კომპეტენციის ზღვარი, მან უნდა დააგროვოს ტესტის ნაწილისათვის განსაზღვრული პროცენტული მაჩვენებლის შესაბამის ქულაზე მეტი: წაკითხულის გააზრება - 30%; ანალიტიკური წერა - 30%; ლოგიკური მსჯელობა - 30%; რაოდენობრივი მსჯელობა - 25%.

შიდა გამოცდა: შიდა გამოცდა "ტურიზმისა და მასპინძლობის მენეჯმენტის საფუძვლებში".

მინიმალური კომპეტენციის ზღვარი: 51 ქულა (100-დან);  
პროგრამის წინაპირობა: ბაკალავრის აკადემიური ხარისხი;  
კრედიტების რაოდენობა: 120 ECTS

მისაღები კონტინგენტი: 20

**საკონტაქტო ინფორმაცია:**

0186, თბილისი, უნივერსიტეტის ქ.2, თსუ მე-10 (მადლივი) კორპუსი.

ტელ.: (+995 32) 230 36 71.

ელ.ფოსტა: www.economics@tsu.ge

ვებგვერდი:

<https://www.tsu.ge/ge/faculties/economics/reectxn7-mkyptrgn/mastprog/tw4deifkq4xu8buyv//>

**სადოქტორო პროგრამები:**

ფაკულტეტის სადოქტორო პროგრამების შესახებ ინფორმაცია იხილეთ შემდეგ ელექტრონულ მისამართზე:

<https://www.tsu.ge/ge/faculties/economics/reectxn7-mkyptrgn/docprogram//>

**საკონტაქტო ინფორმაცია:**

უნივერსიტეტის ქ. N2, თსუ X (მადლივი) კორპუსი;  
ტელ: (+995 32) 2 30 36 71; ფაქსი: (+995 32) 2 30 00 32;

ვებგვერდი: [www.tsu.edu.ge/faculties/economics](http://www.tsu.edu.ge/faculties/economics);

ელ.ფოსტა: economics@tsu.ge;

თსუ ეკონომიკისა და ბიზნესის ფაკულტეტი

ტურიზმის საერთაშორისო სკოლა:

0179, ვაჟა-ფშაველას გამზირი 44, თბილისი;

ტელ: (+995 32) 2391803; ელ.ფოსტა: [turskola@tsu.ge](mailto:turskola@tsu.ge)

ეკონომიკის საერთაშორისო სკოლა ISET

0108, თბილისი, ზანდუკელის ქ. N16.

ტელ: (+995) 322 507 177; ფაქსი: (+995) 322 998 644;

ელ.ფოსტა: [info@iset.ge](mailto:info@iset.ge); ვებგვერდი: [www.iset.tsu.ge](http://www.iset.tsu.ge)

# ISET

International School of Economics at TSU  
Policy Institute

## ISET-ის ეკონომიკის საბაკალავრო პროგრამა

### ფინანსებისა და საჯარო პოლიტიკის მიმართულებებით

#### პროგრამის შესახებ

თსუ ეკონომიკის საერთაშორისო სკოლა (ISET) გთავაზობთ ეკონომიკის საბაკალავრო პროგრამას.

სწავლა მიმდინარეობს ინგლისურ ენაზე. პროგრამაზე ასწავლიან დასავლეთში განთავსებული ქართველი და უცხოელი პროფესორები.

პროგრამის კურიკულუმი შედგენილია დასავლური უნივერსიტეტების ეკონომიკის საუკეთესო პროგრამების მიხედვით.

ISET-ის ეკონომიკის საბაკალავრო პროგრამა 2025 წლამდე აკრედიტებულია ნაფიცი ბუღალტერთა მართვის ინსტიტუტის (CIMA) მიერ, ბრიტანულმა NARIC-მა კი პროგრამა ბრიტანული საბაკალავრო პროგრამების ეკვივალენტად აღიარა.

#### სწავლის საფასური და ფინანსური მხარდაჭერა

- **სწავლის საფასური:** 2,250 ლარი ქართველი და 3,000 აშშ დოლარი უცხოელი სტუდენტებისთვის;
- **გრანტი:** უცხოელი სტუდენტებისთვის გამოყოფილია 10 გრანტი, რაც ფარავს სწავლის საფასურის 60%-მდე;
- **სტიპენდია:** წარჩინებულ სტუდენტებს შეუძლიათ მიიღონ სახელმწიფო სტიპენდია და საუნივერსიტეტო დაფინანსება;
- **საცხოვრებელი:** საჭიროების შემთხვევაში, ISET დაეხმარება უცხოელ და თბილისის გარეთ მცხოვრებ ქართველ სტუდენტებს საცხოვრებლის მოძიებასა და/ან განთავსებაში;
- **სტუდენტური სესხები:** ISET-ის სპეციალური საბანკო სესხების პროგრამა დაეხმარება სტუდენტებს სწავლის საფასურის გადახდაში. აღნიშნულ სესხებზე ვრცელდება დაბალი საპროცენტო განაკვეთი, სამელავათო პერიოდი კი არის 5 წელი;
- **სახელმწიფო გრანტი:** სახელმწიფო გრანტის მქონე სტუდენტებს შეუძლიათ მიღებული გრანტი გამოიყენონ ISET-ში სწავლის საფასურის დასაფარავად.

#### წარმატებული კარიერული პერსპექტივები

- **გაბატარე სემესტრი საზღვარგარეთ:** მიიღე მონაწილეობა საერთაშორისო გაცვლით პროგრამებში ISET-ის პარტნიორ უნივერსიტეტებში, დასავლეთ ევროპაში;



- **დააგროვე გამოცდილება შრომის ბაზრისთვის:** გაიარე სტაჟირება წამყვან კერძო ბანკებში, საერთაშორისო საფინანსო და არასამთავრობო ორგანიზაციებში, ქართულ საჯარო და კერძო უწყებებში. ISET-ელები დაგეხმარებიან სამსახურის მოძიებაში;
- **გააგრძელე სწავლა საზღვარგარეთ:** ISET-ის კურსდამთავრებულები წარმატებით აგრძელებენ სწავლას ისეთ პრესტიჟულ უნივერსიტეტებში, როგორცაა ჩიკაგოს, ნიუ იორკის, სტენფორდის, UPenn-ის, PennState-ის, Caltech-ის, ლესტერის, ვორიკის, მაკგილისა და სხვა უნივერსიტეტები. ყველა მათგანს მიღებული აქვს სწავლისა და საცხოვრებლის სრული დაფინანსება

#### მოთხოვნები და პროცედურები

საქართველოს მოქალაქეებისთვის	უცხო ქვეყნის მოქალაქეებისთვის:
ერთიან ეროვნულ გამოცდებში მისაღები მინიმალური კომპეტენციის ზღვარი:	ერთიან ეროვნულ გამოცდებში მისაღები მინიმალური კომპეტენციის ზღვარი:
<ul style="list-style-type: none"> <li>■ ინგლისური ენა: 65%+1</li> <li>■ ზოგადი უნარ-ჩვევები: 40%+1</li> <li>■ მათემატიკა: 50%+1</li> <li>■ ქართული ენა და ლიტერატურა: მინიმალური ზღვარი</li> </ul>	<ul style="list-style-type: none"> <li>■ რეგისტრაცია ხდება ონლაინ, ვებ-გვერდზე: <a href="http://www.iset.ge">www.iset.ge</a></li> <li>■ რეგისტრაციის შემდეგ, ISET-ისგან მიიღებთ დამატებით ინფორმაციას პროგრამაზე მიღებასთან დაკავშირებით</li> <li>■ ISET დაგეხმარებათ საბუთების თარგმნასთან, ნოტარიული წესით დამონმებასა და სავიზო პროცედურებთან დაკავშირებით</li> </ul>

საკონტაქტო პირი: მაია სურგულაძე  
ელ-ფოსტა: AdmissionsBA@iset.ge; ტელ.: +995 322 507 177 (შიდა: 104)

# ISSET

International School of Economics at TSU  
Policy Institute

## ISSET-ის ეკონომიკის სამაგისტრო პროგრამა

თსუ ეკონომიკის საერთაშორისო სკოლა (ISSET) აცხადებს საბუთების მიღებას **ეკონომიკის ორწლიან სამაგისტრო პროგრამაზე**, რომელიც შეესაბამება აშშ-ის და დასავლეთ ევროპის უნივერსიტეტების პროგრამებს. **სწავლება მიმდინარეობს ინგლისურ ენაზე**. უნივერსიტეტში ასწავლიან მსოფლიოს სხვადასხვა ქვეყნებიდან მონვეული პროფესორები.

სამაგისტრო პროგრამაზე დარეგისტრირება ხდება ონლაინ რეჟიმში, ვებგვერდზე: [www.iset.ge](http://www.iset.ge). რეგისტრაციის ბოლო ვადაა 2018 წლის 30 აპრილი. მისაღები გამოცდები ინგლისურ ენასა და მათემატიკაში ჩატარდება 2018 წლის მაისის დასაწყისში. ყველა იმ ჩარიცხულ სტუდენტს, რომელსაც არ აქვს მყარი ცოდნა ეკონომიკაში, მათემატიკასა და სტატისტიკაში, შეუძლია გაიაროს **სამაგისტრო კურსი**, რათა მოემზადოს სამაგისტრო პროგრამაზე სწავლის დასაწყებად (3 კვირა, აგვისტო, 2018 წელი).

სამაგისტრო პროგრამის **პირველ სემესტრში სწავლა უფასოა** ყველა ჩარიცხული სტუდენტისთვის (8 კვირა, სექტემბერი-ოქტომბერი, 2018 წელი).

### ფინანსური მხარდაჭერა:

- სტიპენდიები: წარმატებული სტუდენტები მიიღებენ ყოველთვიურ სტიპენდიას 75-200 აშშ დოლარის ოდენობით.
- საცხოვრებელი ბინებით უზრუნველყოფა: საცხოვრებელი ბინებით უზრუნველყოფილი იქნებიან ის ქართველი სტუდენტები, რომლებიც დასაბუთებენ ამის საჭიროებას.
- დაფინანსება: ყველა წარმატებული სტუდენტი მიიღებს ISSET-ის სრულ ან ნაწილობრივ დაფინანსებას, რაც, შესაბამისად, დაფარავს სწავლის საფასურს.
- სტუდენტური სესხები: ISSET სტუდენტებს სთავაზობს შეღავათიანი, დაბალპროცენტიანი საბანკო სესხების პროგრამას, რაც დაეხმარება მათ სწავლის საფასურის დაფარვაში.
- სახელმწიფო გრანტი: სტუდენტებს, რომლებიც მიიღებენ საქართველოს სახელმწიფო გრანტს, შესაძლებლობა ექნებათ, თანხა გამოიყენონ ISSET-ის სწავლის გადასახადის დასაფარავად.

### მომაჯის პერსპექტივები:

- საერთაშორისო სტუდენტური გაცვლითი პროგრამები: მეორე კურსის სტუდენტებს საშუალება აქვთ, მონაწილეობა მიიღონ ჩვენი პარტნიორი ორგანიზაციების მიერ მონჭობილ საზაფხულო სკოლებსა და კვლევით ვორქშოპებში ნორვეგიასა და შვეიცარიაში. ენერჯეტის ეკონომიკის კონცენტრაციის სტუდენტებს საშუალება ექნებათ, ერთი სემესტრი ისწავლონ ნორვეგიის ეკონომიკის სკოლაში, ბერგენში.
- გამოყენებით კონცენტრაციებში მონაწილეობა, როგორც: სოფლის მეურნეობის ეკონომიკა, ენერჯეტიკა და გარემოს დაცვა, მაკროეკონომიკური პოლიტიკა, კერძო სექტორის განვითარება და სოციალური პოლიტიკა, რომლებიც ხორციელდება ნორვეგიის ეკონომიკის სკოლასთან, ლოზანის უნივერსიტეტსა და სხვა საერთაშორისო უნივერსიტეტებთან თანამშრომლობით.
- დასაქმება და პროფესიული სტაჟირება ISSET-ის 316 კურსდამთავრებულიდან 98% დასაქმებულია ან სწავლას აგრძელებს საზღვარგარეთ. ISSET-ის კურსდამთავრებულებს უკავიათ წამყვანი თანამდებობები რეგიონსა და საზღვარგარეთ. ISSET სტუდენტებს სთავაზობს სტაჟირებას ISSET-ის კვლევით ინსტიტუტში, სახელმწიფო დაწესებულებებში, კერძო კომპანიებში და ისეთი საერთაშორისო ორგანიზაციების წარმომადგენლობებში, როგორცაა მსოფლიო ბანკი, ევროპის რეკონსტრუქციისა და განვითარების ბანკის (EBRD) ლონდონის ოფისი და სხვ.
- სწავლის გაგრძელება აშშ-ისა და ევროპის წამყვან სადოქტორო პროგრამებზე, სრული დაფინანსებით. ამჟამად ჩვენი კურსდამთავრებულები სწავლობენ სტენფორდის, ჩიკაგოს, ნიუ იორკის, ვაშინგტონის, პენსილვანიის, ვორიკის, ლესტერის და სხვა უნივერსიტეტებში.

### რეგისტრაცია:

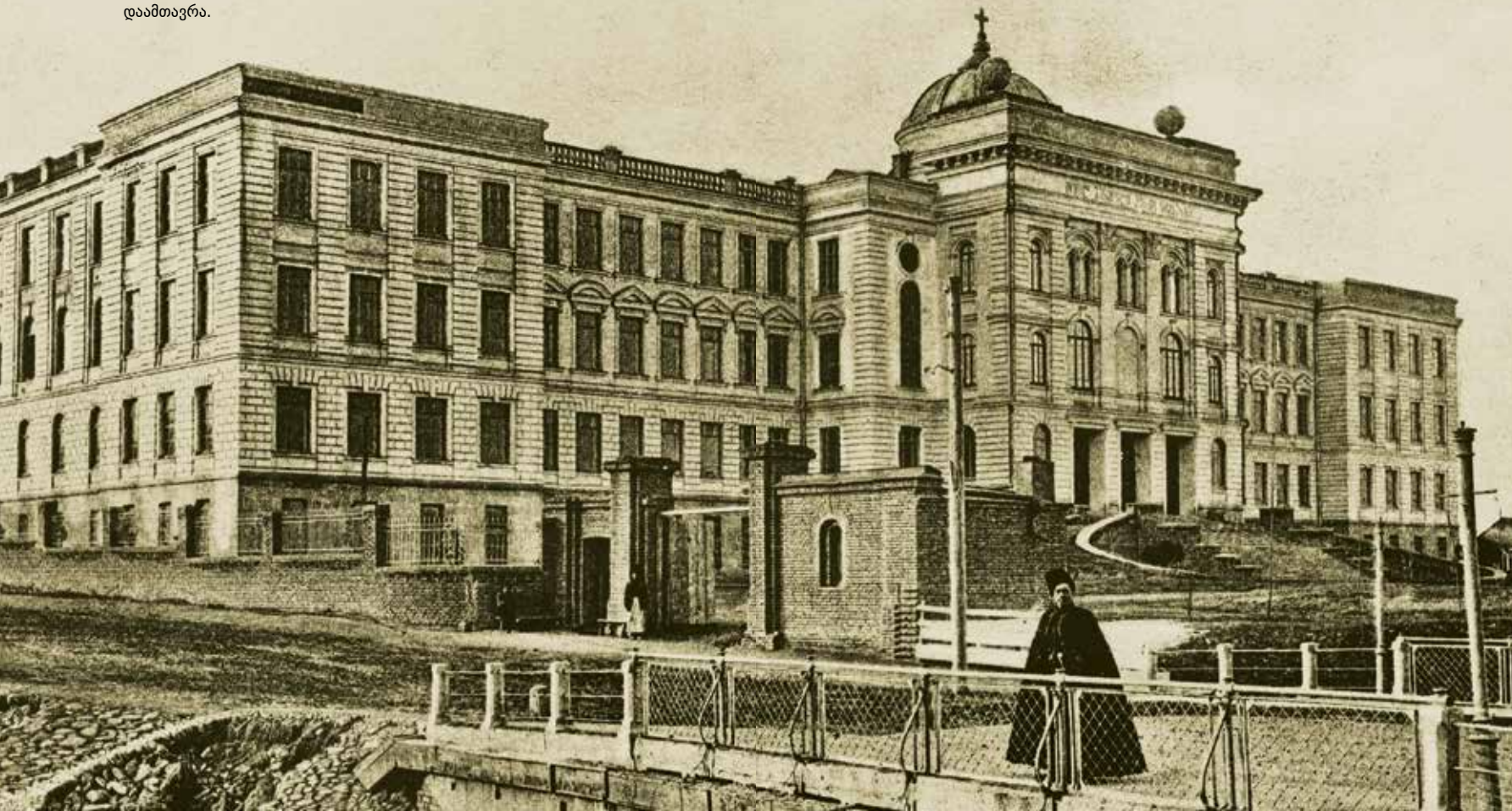
რეგისტრაციისა და მიღების პროცესი შედგება სამი ძირითადი ეტაპისგან: (1) ონლაინ განაცხადის შევსება, (2) მისაღები გამოცდების ჩაბარება, (3) გასაუბრება, საჭიროების შემთხვევაში. საქართველოს მოქალაქეები ვალდებული არიან, ჩააბარონ საერთო სამაგისტრო გამოცდა.

დამატებითი ინფორმაციისა და რეგისტრაციისათვის: [www.iset.ge](http://www.iset.ge)

საკონტაქტო პირი: მაია სურგულაძე

ელ-ფოსტა: [AdmissionsMA@iset.ge](mailto:AdmissionsMA@iset.ge); ტელ.: +995 322 507 177 (მიდა: 104)

- > ივანე ჯავახიშვილის სახელობის თბილისის სახელმწიფო უნივერსიტეტი პირველი ეროვნული უნივერსიტეტია საქართველოსა და კავკასიაში;
- > დაფუძნებულია 100 წლის წინ, გაიხსნა 1918 წლის 26 იანვარს, ახალი სტილით 8 თებერვალს;
- > უნივერსიტეტმა დაუდო საფუძველი საქართველოში საუნივერსიტეტო ავტონომიას, უმაღლესი განათლების, კვლევის, სტუდენტური ცხოვრების ტრადიციას;
- > 100 წლის განმავლობაში უნივერსიტეტი 300 000-ზე მეტმა ახალგაზრდამ დაამთავრა.



## სარჩევი

რატომ თსუ?	1
ივანე ჯავახიშვილის სახელობის თბილისის სახელმწიფო უნივერსიტეტის უცხოენოვანი პროგრამები	3
საერთაშორისო ურთიერთობები	4
კვლევა უნივერსიტეტში	6
უნივერსიტეტის მართვა	8
თსუ სამეცნიერო-კვლევითი ინსტიტუტები	9
თსუ ფაკულტეტები	10
სასწავლო რესურსები	12
სტუდენტური პროექტები	15
თსუ ბიბლიოთეკები	16
სტუდენტური კონკურსები	19
სტუდენტური ცხოვრება	20
თსუ უწყვეტი განათლება	22
თსუ საბავშვო უნივერსიტეტი	22
სტუდენტური საერთო საცხოვრებელი	23
დაფინანსების შესაძლებლობები თსუ-ში	24
ჰუმანიტარულ მეცნიერებათა ფაკულტეტი - სასწავლო პროგრამები	26
მუსტ და საბუნებისმეტყველო მეცნიერებათა ფაკულტეტი - სასწავლო პროგრამები	30
სან დიეგოს სახელმწიფო უნივერსიტეტი - საქართველო - სასწავლო პროგრამები	34
სოციალურ და პოლიტიკურ მეცნიერებათა ფაკულტეტი - სასწავლო პროგრამები	38
ფსიქოლოგიისა და განათლების მეცნიერებათა ფაკულტეტი - სასწავლო პროგრამები	44
იურიდიული ფაკულტეტი - სასწავლო პროგრამები	52
მედიცინის ფაკულტეტი - სასწავლო პროგრამები	58
ეკონომიკისა და ბიზნესის ფაკულტეტი - სასწავლო პროგრამები	62
ISET - სასწავლო პროგრამები	66

## საკონტაქტო ინფორმაცია:

ივანე ჯავახიშვილის სახელობის თბილისის სახელმწიფო უნივერსიტეტის კანცელარია

ტელეფონი: + 995 32 2 233916; +995 32 2 225944

ფაქსი: +995 32 2 233916

ელ-ფოსტა: [chancellery@tsu.ge](mailto:chancellery@tsu.ge)

ივანე ჯავახიშვილის სახელობის თბილისის სახელმწიფო უნივერსიტეტის სასწავლო პროცესის მართვის დეპარტამენტი

ტელ: +995 32 2 25 39 71 ცხელი ხაზი --+995 32 2 25 04 84

ელ-ფოსტა: [academicaffairs@tsu.ge](mailto:academicaffairs@tsu.ge)

ივანე ჯავახიშვილის სახელობის თბილისის სახელმწიფო უნივერსიტეტის საერთაშორისო ურთიერთობის დეპარტამენტი

ტელეფონი: + 995 32 2 2256 79; + 995 32 2 250212; +995 32 2 221103

ფაქსი: +995 32 2 225679

ელ-ფოსტა: [international@tsu.ge](mailto:international@tsu.ge); [erasmusplus@tsu.ge](mailto:erasmusplus@tsu.ge)

ივანე ჯავახიშვილის სახელობის თბილისის სახელმწიფო უნივერსიტეტის საზოგადოებასთან ურთიერთობის დეპარტამენტი

ტელ: +995 32 2 222391

ელ-ფოსტა: [tsupr@tsu.ge](mailto:tsupr@tsu.ge)

თსუ უწყვეტი განათლების ცენტრი, აბიტურიენტთა მოსაზრებადგამელი ცენტრი

ტელ: + 995 555 65 41 40

ელ-ფოსტა: [abiturienti@tsu.ge](mailto:abiturienti@tsu.ge)

Facebook.com/თსუ აბიტურიენტთა მომზადება - TSU abiturientta momzadeba

თსუ საბავშვო უნივერსიტეტი

ტელ: +995 597 22 26 16

[www.junior.tsu.ge](http://www.junior.tsu.ge)

Facebook.com/თსუ საბავშვო უნივერსიტეტი

[tsu.edu.ge](http://tsu.edu.ge)

