



ივანე ჯავახიშვილის სახელობის
თბილისის სახელმწიფო
უნივერსიტეტის საგამოცდო ცენტრის
ანგარიში

2018-2019 სასწავლო წელი
შემოდგომის სემესტრი
 ეკონომიკისა და ბიზნესის ფაკულტეტი
 შეფასებათა განაწილება (საგამოცდო ცენტრის მიერ ორგანიზებული
 გამოცდები)



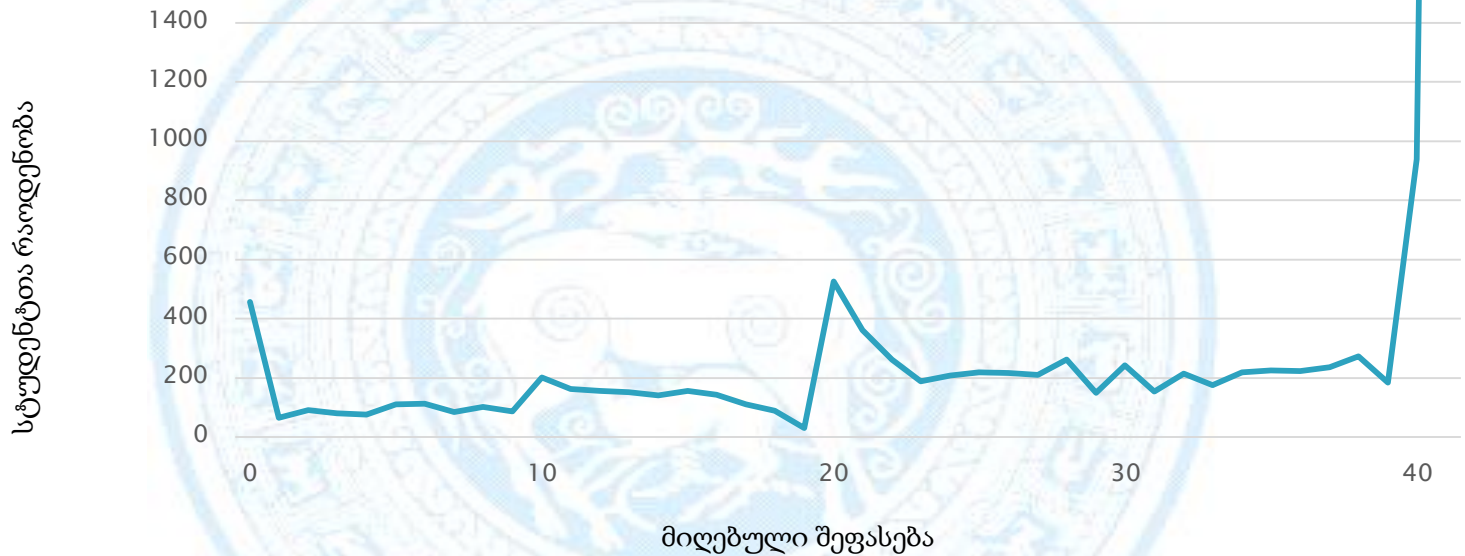
- დარეგისტრირებული იყოს 11 029 სტუდენტი.
- გამოცდაზე გამოცხადდა 7820 სტუდენტი, ანუ დარეგისტრირებულთა 70.9%
- არ გამოცხადდა 2871 სტუდენტი, ანუ დარეგისტრირებულთა 26.03%
- არ ჰქონდა გამოცდაზე გასვლის უფლება 331 სტუდენტს, ანუ დარეგისტრირებულთა 3%
- ჩაიჭრა 1623 სტუდენტი, ანუ გამოცდაზე გამოცხადებულთა 20.75%
- მათ შორის მიიღო შეფასება „0“ 213 სტუდენტმა ანუ ჩაჭრილთა 13.12%
- მიიღო დადებითი შეფასება 6197 სტუდენტმა, ანუ გამოცდაზე გამოცხადებულთა 79.24%
- მათ შორის მიიღო უმაღლესი შეფასება 1018 სტუდენტმა, ანუ დადებითი შეფასების მქონე სტუდენტთა 16.42%
- აპელაციაზე გაიგზავნა 404 სტუდენტის ნაშრომი, ანუ გამოცდაზე გამოცხადებულთა 5.16%
- აპელაციის შედეგად გადასწორდა 197 სტუდენტის ნაშრომი, ანუ აპელაციაზე გაგზავნილთა 48.76%

2018-2019 სასწავლო წელი შემოდგომის სემესტრი

ეკონომიკისა და ბიზნესის ფაკულტეტი შეფასებათა განაწილება (საგამოცდო ცენტრის მიერ ორგანიზებული გამოცდები)			
საგამოცდო ცენტრის მიერ ორგანიზებული გამოცდები	დარეგისტრირებული იყო	11 029	
	გამოცდაზე გამოცხადდა	7820	70.9%
	არ გამოცხადდა	2871	26.03%
	არ ჰქონდა გამოცდზე გასვლის უფლება	331	3%
	ჩაიჭრა	1623	20.75%
	მათ შორის მიღო შეფასება „0“	213	13.12%
	მოიხსნა გამოცდიდან	6	%
	მიიღო დადებითი შეფასება	6197	79.24%
	მათ შორის მიიღო უმაღლესი შეფასება	1018	16.42%
	აპელაციაზე გაიგზავნა	404	5.16%
	აპელაციით გადასწორდა	197	48.76%

2018-2019 სასწავლო წელი შემოდგომის სემესტრი

ზუსტ და საბუნებისმეტყველო მეცნიერებათა ფაკულტეტი
შეფასებათა განაწილება (საგამოცდო ცენტრის მიერ ორგანიზებული გამოცდები)



- დარეგისტრირებული იყოს 12 052 სტუდენტი.
- გამოცდაზე გამოცხადდა 8314 სტუდენტი, ანუ დარეგისტრირებულთა 68.98%
- არ გამოცხადდა 3094 სტუდენტი, ანუ დარეგისტრირებულთა 25.67%
- არ ჰქონდა გამოცდაზე გასვლის უფლება 622 სტუდენტს, ანუ დარეგისტრირებულთა 5.16%
- ჩაიჭრა 2616 სტუდენტი, ანუ გამოცდაზე გამოცხადებულთა 31.46%
- მათ შორის მიღო შეფასება „0“ 457 სტუდენტმა ანუ ჩაჭრილთა 17.46%
- მიიღო დადებითი შეფასება 5698 სტუდენტმა, ანუ გამოცდაზე გამოცხადებულთა 68.53%
- მათ შორის მიიღო უმაღლესი შეფასება 940 სტუდენტმა, ანუ დადებითი შეფასების მქონე სტუდენტთა 16.49%
- აპელაციაზე გაიგზავნა 776 სტუდენტის ნაშრომი, ანუ გამოცდაზე გამოცხადებულთა 9.33%
- აპელაციის შედეგად გადასწორდა 450 სტუდენტის ნაშრომი, ანუ აპელაციაზე გაგზავნილთა 57.98%

2018-2019 სასწავლო წელი შემოდგომის სემესტრი

**ზუსტ და საბუნებისმეტყველო მეცნიერებათა ფაკულტეტი
შეფასებათა განაწილება (საგამოცდო ცენტრის მიერ ორგანიზებული გამოცდები)**

საგამოცდო ცენტრის მიერ ორგანიზებული გამოცდები	დარეგისტრირებული იყო	12 052	
	გამოცდაზე გამოცხადდა	8314	68.98%
	არ გამოცხადდა	3094	25.67%
	არ ჰქონდა გამოცდზე გასვლის უფლება	622	5.16%
	ჩაიჭრა	2616	31.46%
	მათ შორის მიღო შეფასება „0“	457	17.46%
	მოიხსნა გამოცდიდან	18	%
	მიიღო დადებითი შეფასება	5698	68.53%
	მათ შორის მიიღო უმაღლესი შეფასება	941	16.49%

2018-2019 სასწავლო წელი

შემოდგომის სემესტრი

იურიდიული ფაკულტეტი
საგამოცდო ცენტრის მიერ ჩატარებული გამოცდები



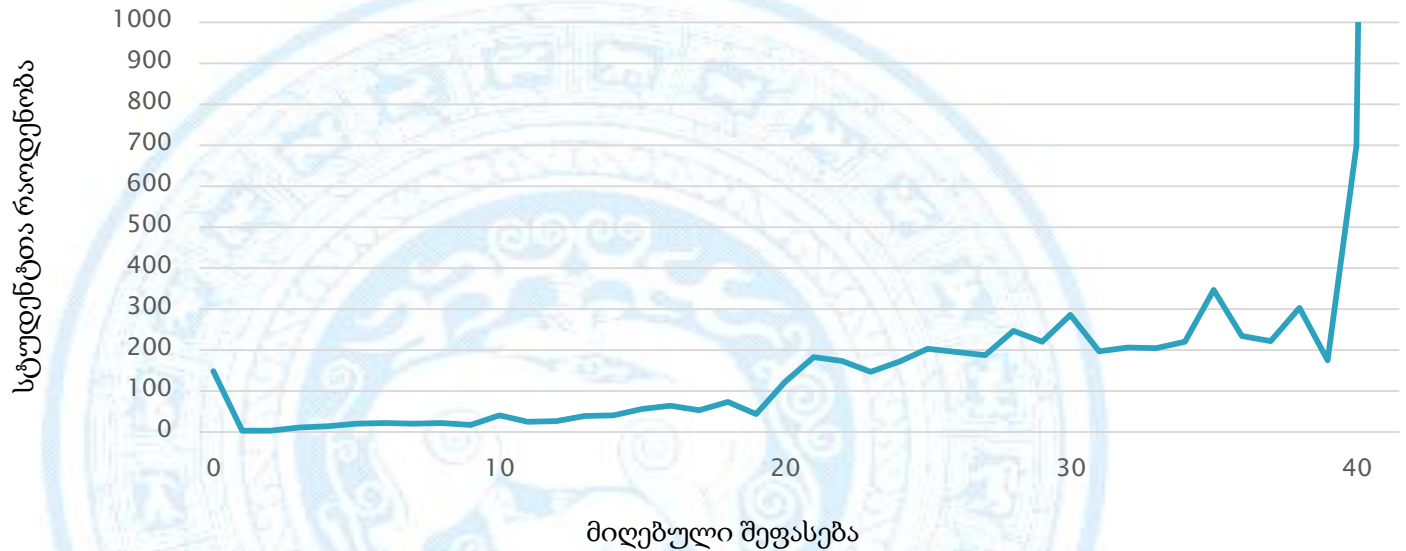
- დარეგისტრირებული იყოს 16 895 სტუდენტი.
- გამოცდაზე გამოცხადდა 12 363 სტუდენტი, ანუ დარეგისტრირებულთა 73.17%
- არ გამოცხადდა 3494 სტუდენტი, ანუ დარეგისტრირებულთა 20.68%
- არ ჰქონდა გამოცდაზე გასვლის უფლება 1023 სტუდენტს, ანუ დარეგისტრირებულთა 6%
- ჩაიჭრა 1596 სტუდენტი, ანუ გამოცდაზე გამოცხადებულთა 12.9%
- მათ შორის მიღო შეფასება „0“ 606 სტუდენტმა ანუ ჩაჭრილთა 37.96%
- მიიღო დადებითი შეფასება 10767 სტუდენტმა, ანუ გამოცდაზე გამოცხადებულთა 87%
- მათ შორის მიიღო უმაღლესი შეფასება 1384 სტუდენტმა, ანუ დადებითი შეფასების მქონე სტუდენტთა 12.85%
- აპელაციაზე გაიგზავნა 1693 სტუდენტის ნაშრომი, ანუ გამოცდაზე გამოცხადებულთა 13.69%
- აპელაციის შედეგად გადასწორდა 1019 სტუდენტის ნაშრომი, ანუ აპელაციაზე გაგზავნილთა 60.18%

2018-2019 სასწავლო წელი შემოდგომის სემესტრი

იურიდიული ფაკულტეტი საგამოცდო ცენტრის მიერ ჩატარებული გამოცდები			
საგამოცდო ცენტრის მიერ ორგანიზებული გამოცდები	დარეგისტრირებული იყო	16 895	
	გამოცდაზე გამოცხადდა	12 363	73.17%
	არ გამოცხადდა	3494	20.68%
	არ ჰქონდა გამოცდებზე გასვლის უფლება	1023	6%
	ჩაიჭრა	1596	12.9%
	მათ შორის მიიღო შეფასება „0“	606	37.96%
	მოიხსნა გამოცდიდან	12	%
	მიიღო დადებითი შეფასება	10767	87%
	მათ შორის მიიღო უმაღლესი შეფასება	1384	12.85%
	სპელაციაზე გაიგზავნა	1693	13.69%
	სპელაციით გადასწორდა	1019	60.18%

2018-2019 სასწავლო წელი შემოდგომის სემესტრი

სოციალურ მეცნიერებათა ფაკულტეტი
საგამოცდო ცენტრის მიერ ორგანიზებული გამოცდა



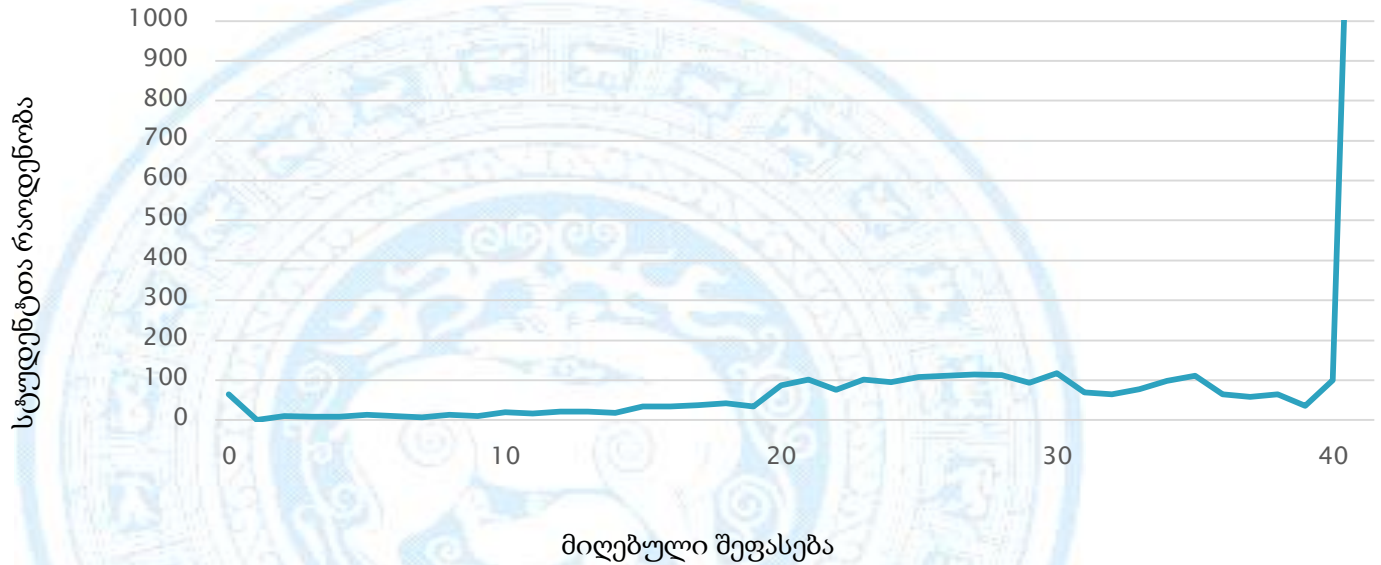
- დარეგისტრირებული იყოს 8203 სტუდენტი.
- გამოცდაზე გამოცხადდა 5713 სტუდენტი, ანუ დარეგისტრირებულთა 69.64%
- არ გამოცხადდა 1909 სტუდენტი, ანუ დარეგისტრირებულთა 23.27%
- არ ჰქონდა გამოცდაზე გასვლის უფლება 577 სტუდენტს, ანუ დარეგისტრირებულთა 7%
- ჩაიჭრა 756 სტუდენტი, ანუ გამოცდაზე გამოცხადებულთა 13.23%
- მათ შორის მიღო შეფასება „0“ 149 სტუდენტმა ანუ ჩაჭრილთა 19.7%
- მიიღო დადებითი შეფასება 4957 სტუდენტმა, ანუ გამოცდაზე გამოცხადებულთა 86.76%
- მათ შორის მიიღო უმაღლესი შეფასება 699 სტუდენტმა, ანუ დადებითი შეფასების მქონე სტუდენტთა 14.1%
- აპელაციაზე გაიგზავნა 283 სტუდენტის ნაშრომი, ანუ გამოცდაზე გამოცხადებულთა 4.9%
- აპელაციის შედეგად გადასწორდა 187 სტუდენტის ნაშრომი, ანუ აპელაციაზე გაგზავნილთა 66%

2018-2019 სასწავლო წელი შემოდგომის სემესტრი

სოციალურ მეცნიერებათა ფაკულტეტი საგამოცდო ცენტრის მიერ ორგანიზებული გამოცდა			
საგამოცდო ცენტრის მიერ ორგანიზებული გამოცდები	დარეგისტრირებული იყო	8203	
	გამოცდაზე გამოცხადდა	5713	69.64%
	არ გამოცხადდა	1909	23.27%
	არ ჰქონდა გამოცდზე გასვლის უფლება	577	7%
	ჩაიჭრა	756	13.23%
	მათ შორის მიღო შეფასება „0“	149	19.7%
	მოიხსნა გამოცდიდან	2	%
	მიიღო დადებითი შეფასება	4957	86.76%
	მათ შორის მიიღო უმაღლესი შეფასება	699	14.1%
	აპელაციაზე გაიგზავნა	283	4.9%
	აპელაციით გადასწორდა	187	66%

2018-2019 სასწავლო წელი შემოდგომის სემესტრი

ფსიქოლოგიისა და განათლების მეცნიერებათა ფაკულტეტზე
საგამოცდო ცენტრის მიერ ჩატარებული გამოცდები



- დარეგისტრირებული იყოს 3287 სტუდენტი.
- გამოცდაზე გამოცხადდა 2295 სტუდენტი, ანუ დარეგისტრირებულთა 69.825%
- არ გამოცხადდა 763 სტუდენტი, ანუ დარეგისტრირებულთა 23.21%
- არ ჰქონდა გამოცდაზე გასვლის უფლება 229 სტუდენტს, ანუ დარეგისტრირებულთა 6.9%
- ჩაიჭრა 430 სტუდენტი, ანუ გამოცდაზე გამოცხადებულთა 18.73%
- მათ შორის მიიღო შეფასება „0“ 65 სტუდენტმა ანუ ჩაჭრილთა 15.11%
- მიიღო დადებითი შეფასება 1865 სტუდენტმა, ანუ გამოცდაზე გამოცხადებულთა 81.26%
- მათ შორის მიიღო უმაღლესი შეფასება 100 სტუდენტმა, ანუ დადებითი შეფასების მქონე სტუდენტთა 5.36%
- აპელაციაზე გაიგზავნა 109 სტუდენტის ნაშრომი, ანუ გამოცდაზე გამოცხადებულთა 4.74%
- აპელაციის შედეგად გადასწორდა 46 სტუდენტის ნაშრომი, ანუ აპელაციაზე გაგზავნილთა 42.2%

2018-2019 სასწავლო წელი შემოდგომის სემესტრი

ფსიქოლოგიისა და განათლების მეცნიერებათა ფაკულტეტზე საგამოცდო ცენტრის მიერ ჩატარებული გამოცდებ			
საგამოცდო ცენტრის მიერ ორგანიზებული გამოცდები	დარეგისტრირებული იყო	3287	
	გამოცდაზე გამოცხადდა	2295	69.82%
	არ გამოცხადდა	763	23.21%
	არ ჰქონდა გამოცდებზე გასვლის უფლება	229	6.9%
	ჩაიჭრა	430	18.73%
	მათ შორის მიღო შეფასება „0“	65	15.11%
	მიიღო დადებითი შეფასება	1865	81.26%
	მათ შორის მიიღო უმაღლესი შეფასება	100	5.36%
	აპელაციაზე გაიგზავნა	109	4.74%
	აპელაციით გადასწორდა	46	42.2%

2018-2019 სასწავლო წელი შემოდგომის სემესტრი

ჰუმანიტარულ მეცნიერებათა ფაკულტეტი
საგამოცდო ცენტრის მიერ ორგანიზებული გამოცდები



- დარეგისტრირებული იყოს 16370 სტუდენტი.
- გამოცდაზე გამოცხადდა 11580 სტუდენტი, ანუ დარეგისტრირებულთა 70.7%
- არ გამოცხადდა 3778 სტუდენტი, ანუ დარეგისტრირებულთა 23.07%
- არ ჰქონდა გამოცდაზე გასვლის უფლება 1000 სტუდენტს, ანუ დარეგისტრირებულთა 6.1%
- ჩაიჭრა 2132 სტუდენტი, ანუ გამოცდაზე გამოცხადებულთა 81.58%
- მათ შორის მიიღო შეფასება „0“ 419 სტუდენტმა ანუ ჩაჭრილთა 19.65%
- მიიღო დადებითი შეფასება 9448 სტუდენტმა, ანუ გამოცდაზე გამოცხადებულთა 81.58%
- მათ შორის მიიღო უმაღლესი შეფასება 1761 სტუდენტმა, ანუ დადებითი შეფასების მქონე სტუდენტთა 18.63%
- აპელაციაზე გაიგზავნა 386 სტუდენტის ნაშრომი, ანუ გამოცდაზე გამოცხადებულთა 3.3%
- აპელაციის შედეგად გადასწორდა 180 სტუდენტის ნაშრომი, ანუ აპელაციაზე გაგზავნილთა 46.6%

2018-2019 სასწავლო წელი შემოდგომის სემესტრი

ჰუმანიტარულ მეცნიერებათა ფაკულტეტი საგამოცდო ცენტრის მიერ ორგანიზებული გამოცდები			
საგამოცდო ცენტრის მიერ ორგანიზებული გამოცდები	დარეგისტრირებული იყო	16370	
	გამოცდაზე გამოცხადდა	11580	70.7%
	არ გამოცხადდა	3778	23.07%
	არ ჰქონდა გამოცდზე გასვლის უფლება	1000	6.1%
	ჩაიჭრა	2132	18.41%
	მათ შორის მიღო შეფასება „0“	419	19.65%
	მოიხსნა გამოცდიდან	8	%
	მიიღო დადებითი შეფასება	9448	81.58%
	მათ შორის მიიღო უმაღლესი შეფასება	1761	18.63%
	სპელაციაზე გაიგზავნა	386	3.3%
	სპელაციით გადასწორდა	180	46.6%

2018-2019 სასწავლო წელი შემოდგომის სემესტრი

ტურიზმის საერთაშორისო სკოლის შეფასებათა განაწილება (საგამოცდო ცენტრის მიერ ორგანიზებული გამოცდები)



- დარეგისტრირებული იყოს 1300 სტუდენტი.
- გამოცდაზე გამოცხადდა 810 სტუდენტი, ანუ დარეგისტრირებულთა 62.3%
- არ გამოცხადდა 412 სტუდენტი, ანუ დარეგისტრირებულთა 31.69%
- არ ჰქონდა გამოცდაზე გასვლის უფლება 76 სტუდენტს, ანუ დარეგისტრირებულთა 5.8%
- ჩაიჭრა 119 სტუდენტი, ანუ გამოცდაზე გამოცხადებულთა 14.69%
- მათ შორის მიღო შეფასება „0“ 12 სტუდენტმა ანუ ჩაჭრილთა 10%
- მიიღო დადებითი შეფასება 691 სტუდენტმა, ანუ გამოცდაზე გამოცხადებულთა 85.3%
- მათ შორის მიიღო უმაღლესი შეფასება 100 სტუდენტმა, ანუ დადებითი შეფასების მქონე სტუდენტთა 14.47%
- აპელაციაზე გაიგზავნა 35 სტუდენტის ნაშრომი, ანუ გამოცდაზე გამოცხადებულთა 4.3%
- აპელაციის შედეგად გადასწორდა 28 სტუდენტის ნაშრომი, ანუ აპელაციაზე გაგზავნილთა 80%

2018-2019 სასწავლო წელი შემოდგომის სემესტრი

ტურიზმის საერთაშორისო სკოლის შეფასებათა განაწილება			
საგამოცდო ცენტრის მიერ ორგანიზებული გამოცდები	დარეგისტრირებულია	1300	
	გამოცდაზე გამოცხადდა	810	62.3%
	არ გამოცხადდა	76	5.8%
	არ ჰქონდა გამოცდაზე გასვლის უფლება	76	14.69%
	ჩაიჭრა	119	14.69%
	მათ შორის მიღო შეფასება „0“	12	10%
	მიიღო დადებითი შეფასება	691	85.3%
	მათ შორის მიიღო უმაღლესი შეფასება	100	14.47%
	აპელაციაზე გაიგზავნა	35	4.3%
	აპელაციის შედეგად გადასწორდა	28	80%

2018-2019 სასწავლო წელი

შემოდგომის სემესტრი

მედიცინის ფაკულტეტი

საგამოცდო ცენტრის მიერ ჩატარებული გამოცდები



- დარეგისტრირებული იყოს 6265 სტუდენტი.
- გამოცდაზე გამოცხადდა 5328 სტუდენტი, ანუ დარეგისტრირებულთა 85%
- არ გამოცხადდა 921 სტუდენტი, ანუ დარეგისტრირებულთა 14.7%
- არ ჰქონდა გამოცდაზე გასვლის უფლება 12 სტუდენტს, ანუ დარეგისტრირებულთა 0.19%
- ჩაიჭრა 672 სტუდენტი, ანუ გამოცდაზე გამოცხადებულთა 12.6%
- მათ შორის მიღო შეფასება „0“ 271 სტუდენტმა ანუ ჩაჭრილთა 40.32%
- მიიღო დადებითი შეფასება 4656 სტუდენტმა, ანუ გამოცდაზე გამოცხადებულთა 87.38%
- მათ შორის მიიღო უმაღლესი შეფასება 933 სტუდენტმა, ანუ დადებითი შეფასების მქონე სტუდენტთა 20%
- აპელაციაზე გაიგზავნა 153 სტუდენტის ნაშრომი, ანუ გამოცდაზე გამოცხადებულთა 2.87%
- აპელაციის შედეგად გადასწორდა 104 სტუდენტის ნაშრომი, ანუ აპელაციაზე გაგზავნილთა 67.97%

2018-2019 სასწავლო წელი შემოდგომის სემესტრი

მედიცინის ფაკულტეტი საგამოცდო ცენტრის მიერ ჩატარებული გამოცდები			
საგამოცდო ცენტრის მიერ ორგანიზებული გამოცდები	დარეგისტრირებულია	6265	
	გამოცდაზე გამოცხადდა	5328	85%
	არ გამოცხადდა	921	14.7%
	არ ჰქონდა გამოცდაზე გასვლის უფლება	12	0.19%
	ჩაიჭრა	672	12.6%
	მათ შორის მილო შეფასება „0“	271	40.32%
	მიიღო დადებითი შეფასება	4656	87.38%
	მათ შორის მიიღო უმაღლესი შეფასება	933	20%
	აპელაციაზე გაიგზავნა	153	2.87%
	აპელაციის შედეგად გადასწორდა	104	67.97%

2018-2019 სასწავლო წელი შემოდგომის სემესტრი

საუნივერსიტეტო შეფასებათა განაწილება
(ოსუ საგამოცდო ცენტრის მიერ ორგანიზებული გამოცდები)



- დარეგისტრირებული იყოს 75401 სტუდენტი.
- გამოცდაზე გამოცხადდა 54223 სტუდენტი, ანუ დარეგისტრირებულთა 71.91%
- არ გამოცხადდა 17242 სტუდენტი, ანუ დარეგისტრირებულთა 22.86%
- არ ჰქონდა გამოცდაზე გასვლის უფლება 3870 სტუდენტს, ანუ დარეგისტრირებულთა 5.13%
- ჩაიჭრა 9944 სტუდენტი, ანუ გამოცდაზე გამოცხადებულთა 18.33%
- მათ შორის მიღო შეფასება „0“ 2192 სტუდენტმა ანუ ჩაჭრილთა 22%
- მიიღო დადებითი შეფასება 44279 სტუდენტმა, ანუ გამოცდაზე გამოცხადებულთა 81.66%
- მათ შორის მიიღო უმაღლესი შეფასება 6935 სტუდენტმა, ანუ დადებითი შეფასების მქონე სტუდენტთა 15.66%
- აპელაციაზე გაიგზავნა 3839 სტუდენტის ნაშრომი, ანუ გამოცდაზე გამოცხადებულთა 7%
- აპელაციის შედეგად გადასწორდა 2211 სტუდენტის ნაშრომი, ანუ აპელაციაზე გაგზავნილთა 57.59%

2018-2019 სასწავლო წელი შემოდგომის სემესტრი

საუნივერსიტეტო გამოცდები			
საუნივერსიტეტო გამოცდები (საგამოცდო ცენტრის და ფაკულტეტის მიერ ორგანიზებული გამოცდები)	დარეგისტრირებული იყო	75401	
	გამოცდაზე გამოცხადდა	54223	71.91%
	არ გამოცხადდა/არ ჰქონდა გამოცდაზე გასვლის უფლება	21112	21.9%
	ჩაიჭრა	9944	18.33%
	მათ შორის მიღო შეფასება „0“	2192	22%
	მიიღო დადებითი შეფასება	44279	81.66%
	მათ შორის მიიღო უმაღლესი შეფასება	6935	15.66%

2018-2019 სასწავლო წელი
შემოდგომის სემესტრი

