

საქართველოს ეროვნულ სამეცნიერო ფონდისა  
და რუსთაველის ფონდის  
მიერ 2008 წელს გამოცხადებულ  
კონკურსებში

*ივ. ჯავახიშვილის სახელობის თბილისის  
სახელმწიფო უნივერსიტეტის*  
ახალგაზრდა მეცნიერთა  
მონაწილეობის სტატისტიკური ანალიზი



თსუ-ს სამეცნიერო კვლევებისა და განვითარების დეპარტამენტი

2009



2008 წელს, საქართველოს ეროვნული სამეცნიერო ფონდისა და რუსთაველის ფონდის მიერ ახალგაზრდა მეცნიერთათვის (35 წლამდე) საგრანტო და სახელობითი სტიპენდიების მოსაპოვებლად გამოცხადებული იქნა შემდეგი კონკურსები:

### 1. პრეზიდენტის სამეცნიერო გრანტები

საქართველოს ეროვნული სამეცნიერო ფონდი

### 2. ახალგაზრდა მეცნიერთა მხარდაჭერის ეროვნულ პროგრამა.

აშშ სამოქალაქო კვლევებისა და განვითარების ფონდისა (CRDF), და საქართველოს სამეცნიერო-ტექნოლოგიური განვითარების ფონდის (სსგფ) თანამონაწილეობით.

### 3. ილია ვეკუას სახელობის სტიპენდია

საქართველოს ეროვნული სამეცნიერო ფონდი

### 4. ივ. ბერიტაშვილის სახელობის სტიპენდია

საქართველოს ეროვნული სამეცნიერო ფონდი

### 5. ილია ჭავჭავაძის სახელობის სტიპენდია

რუსთაველის ფონდი

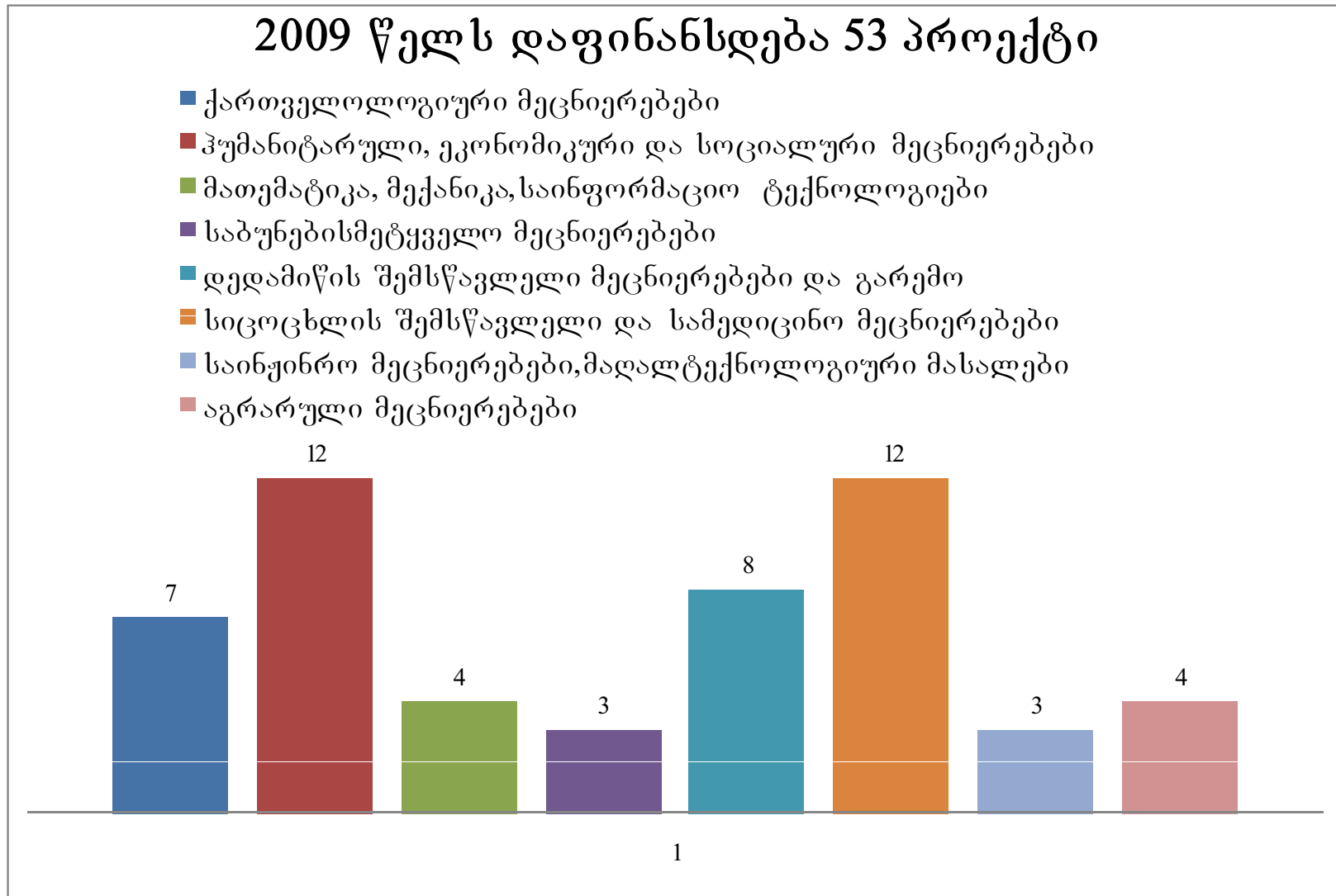
პრეზიდენტის სამეცნიერო გრანტების მოსაპოვებლად წარდგენილი 136 პროექტიდან ტექნიკური ხარვეზის გამო კონკურსიდან მოიხსნა 2 პროექტი. დარჩენილი 134 პროექტის განხილვის შედეგად დაფინანსდა 53 , აქედან თსუ-დან – 10 პროექტი;

ილია ვეკუას სახელობის სტიპენდიის მისაღებად დარეგისტრირდა 13 განაცხადი, დაფინანსდა 5 კონკურსანტი, აქედან თსუ-დან – 4;

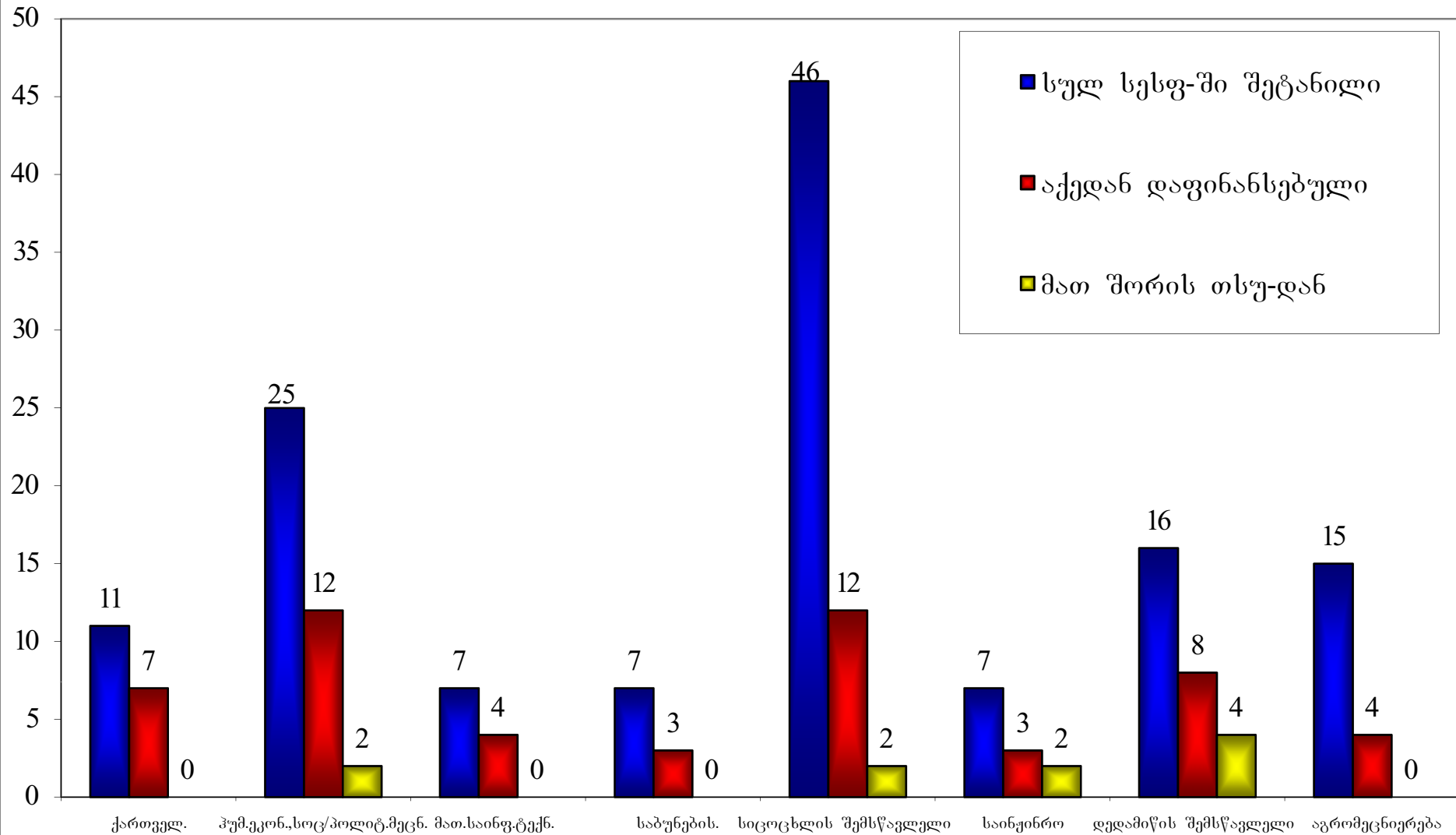
ივ. ბერიტაშვილის სახელობის სტიპენდიაზე განაცხადი შეიტანა 28 მეცნიერმა და დაფინანსდა 10, აქედან თსუ-დან – 2.

ილია ჭავჭავაძის სახელობის სტიპენდიაზე განაცხადი შეიტანა 34 მეცნიერმა და დაფინანსდა 15, აქედან თსუ-დან – 8.

ახალგაზრდა მეცნიერთათვის **პრეზიდენტის სამეცნიერო გრანტების** კონკურსში დაფინანსებული საგრანტო პროექტები რვა ძირითადი სამეცნიერო მიმართულების მიხედვით გადანაწილდა შემდეგნაირად :

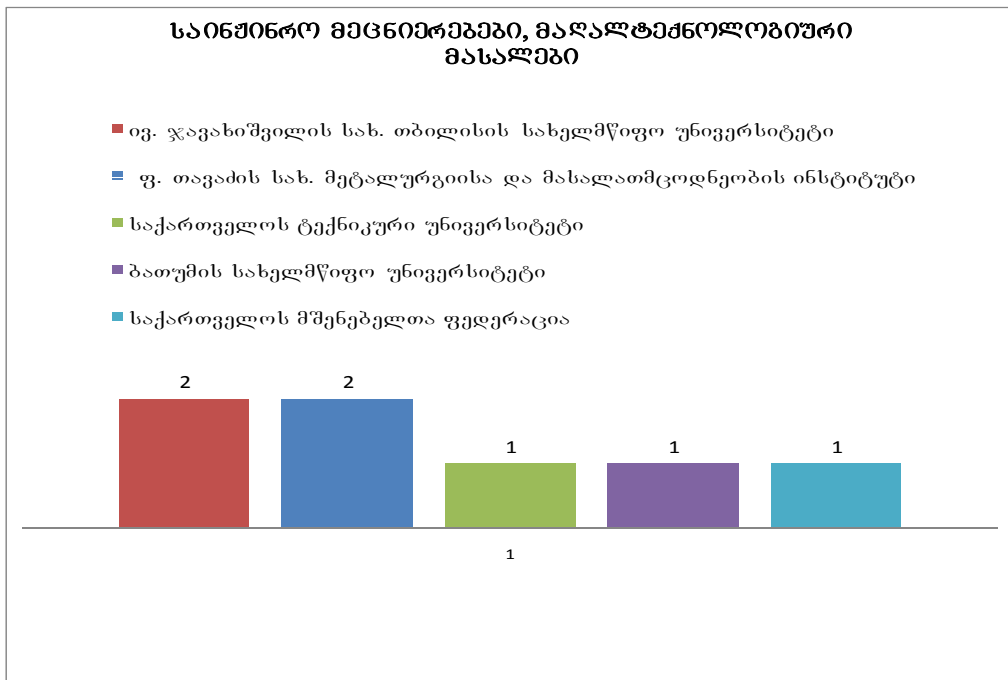


## ახალგაზრდა მეცნიერთათვის პრეზიდენტის სამეცნიერო გრანტები

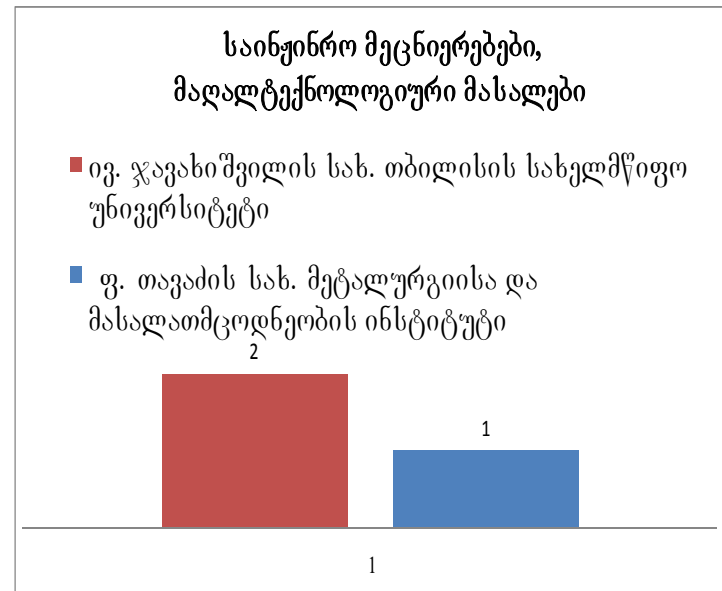


საქართველოს ეროვნული სამეცნიერო ფონდის მიერ გამოცხადებულ კონკურსებში მონაწილეობა მიიღეს ფიზიკურმა პირებმა, სხვადასხვა უნივერსიტეტის, სამეცნიერო-კვლევითი ინსტიტუტისა, თუ არასამთავრობო ორგანიზაციის ახალგაზრდა მეცნიერებმა.

**პრეზიდენტის სამეცნიერო გრანტების მოსაპოვებლად შემოტანილი პროექტები, სამეცნიერო მიმართულების მიხედვით განაწილდა შემდეგნაირად:**



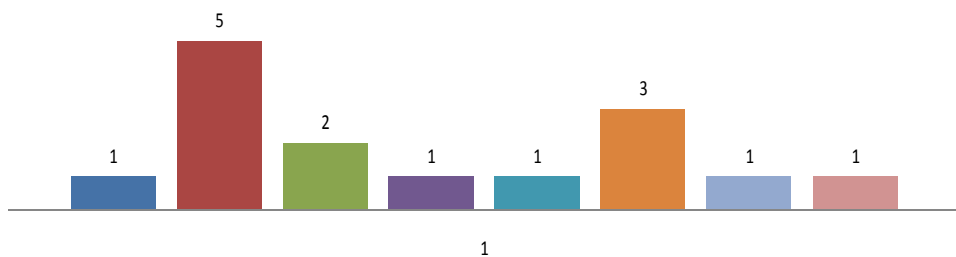
გაკეთებული განაცხადი



გამარჯვებული პროექტები

### აგრარული მეცნიერებები

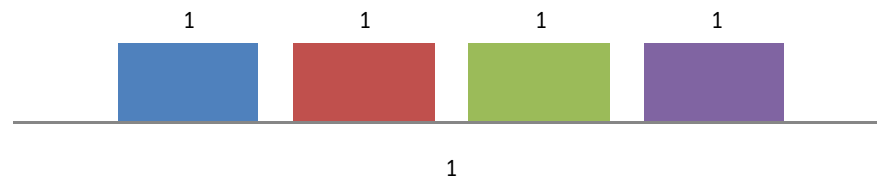
- არასამთავრობო ორგანიზაცია „ადამიანი და გარემო“
- საქართველოს სახელმწიფო სასოფლო-სამეურნეო უნივერსიტეტი
- ბათუმის სახელმწიფო უნივერსიტეტი
- შ.პ.ს. „ადამ ბერიძის სახელობის ნიადაგისა და სურსათის დიაგნოსტიკური ცენტრი ანასეული“
- გ. ელიავას სახ. ბაქტერიოფაგიის, მიკრობიოლოგიის და ვირუსოლოგიის ინსტიტუტი
- ორგანიზაციის მონაწილეობა პროექტში გათვალისწინებული არაა
- მებაღეობა,მევენახეობისა და მეღვინეობის ინსტიტუტი
- მეფუტკრეობის სამეცნიერო კვლევითი ინსტიტუტი



გაკეთებული განაცხადი

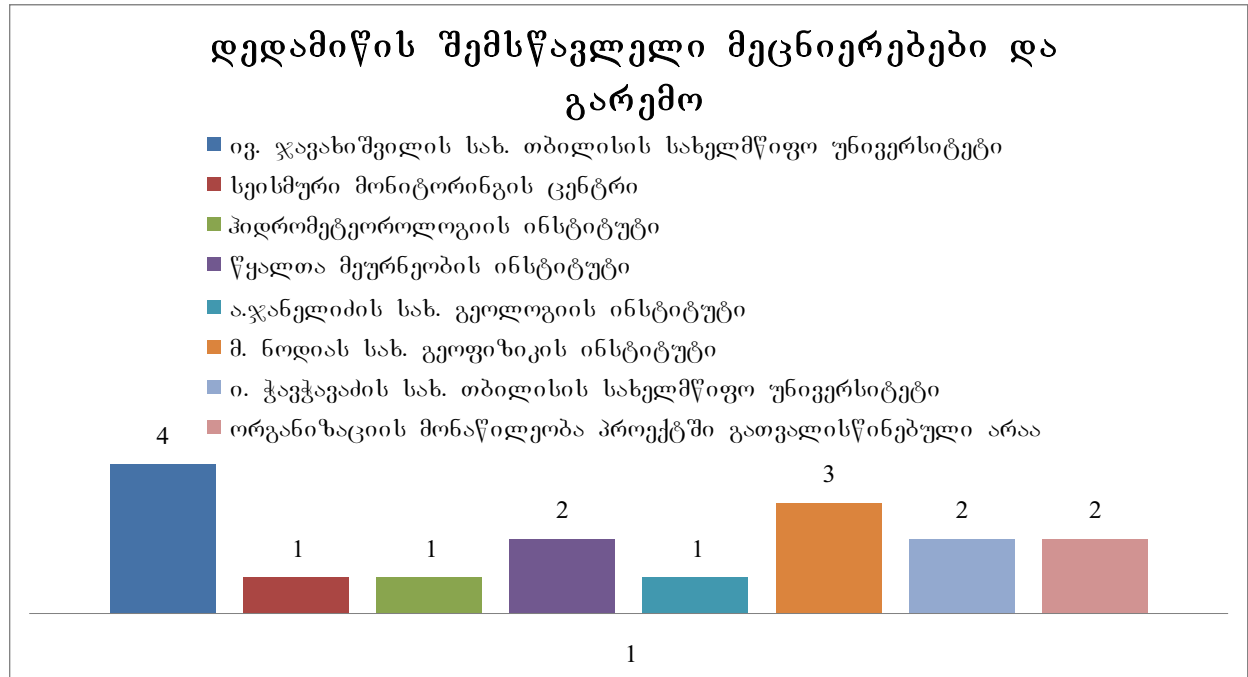
### აგრარული მეცნიერებები

- არასამთავრობო ორგანიზაცია „ადამიანი და გარემო“
- საქართველოს სახელმწიფო სასოფლო-სამეურნეო უნივერსიტეტი
- ბათუმის სახელმწიფო უნივერსიტეტი
- შ.პ.ს. „ადამ ბერიძის სახელობის ნიადაგისა და სურსათის დიაგნოსტიკური ცენტრი ანასეული“

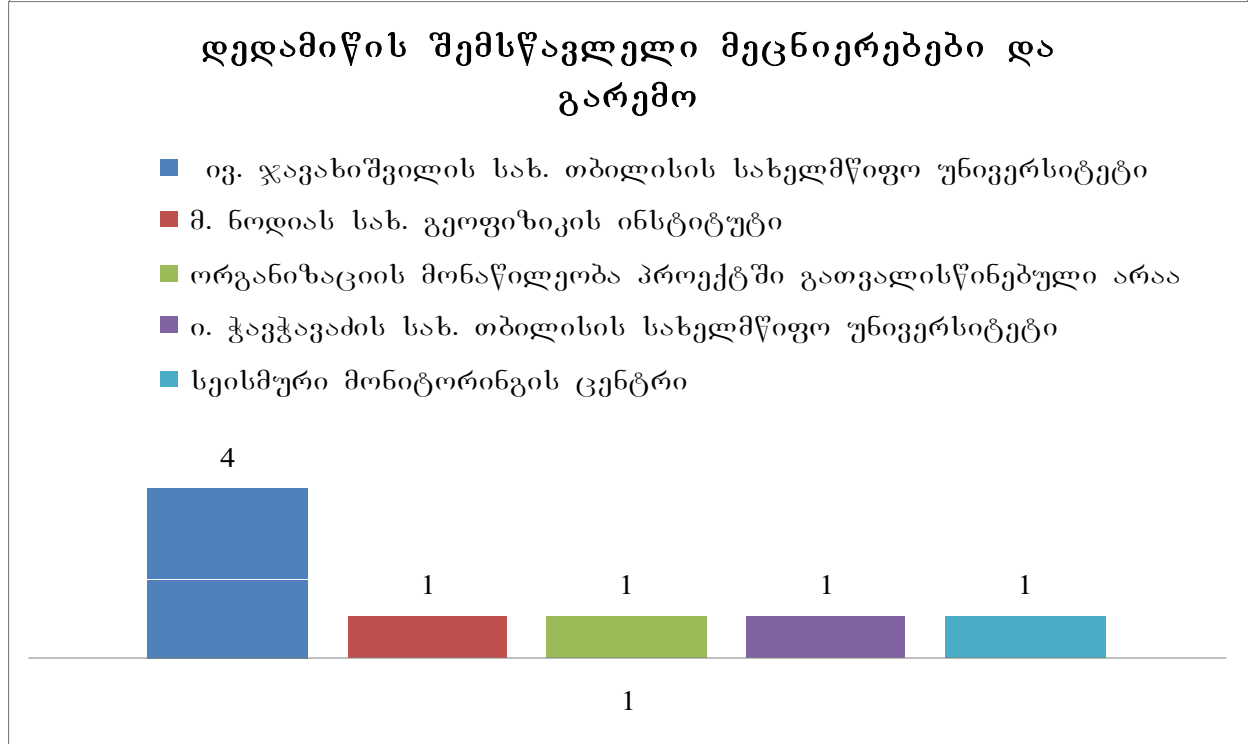


გამარჯვებული პროექტები

## გაკეთებული განაცხადი



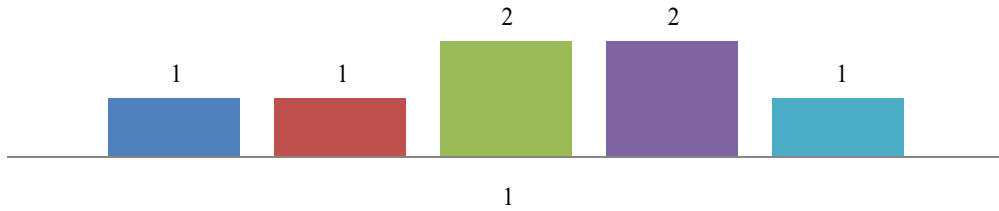
## გამარჯვებული პროექტები





### საბუნებისმეტყველო მეცნიერებები

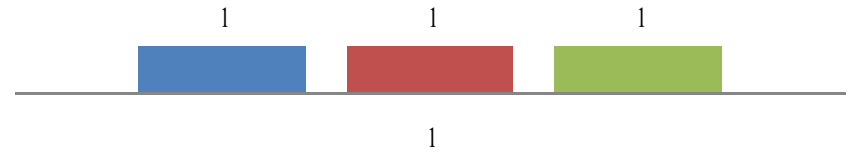
- რ. აგლაძის სახ. არაორგანული ქიმიისა და ელექტროქიმიის ინსტიტუტი
- კიბერნეტიკის ინსტიტუტი
- საქართველოს ტექნიკური უნივერსიტეტი
- პ. მელიქიშვილის ფიზიკური და ორგანული ქიმიის ინსტიტუტი
- ორგანიზაციის მონაწილეობა პროექტში გათვალისწინებული არაა



გაკეთებული განაცხადი

### საბუნებისმეტყველო მეცნიერებები

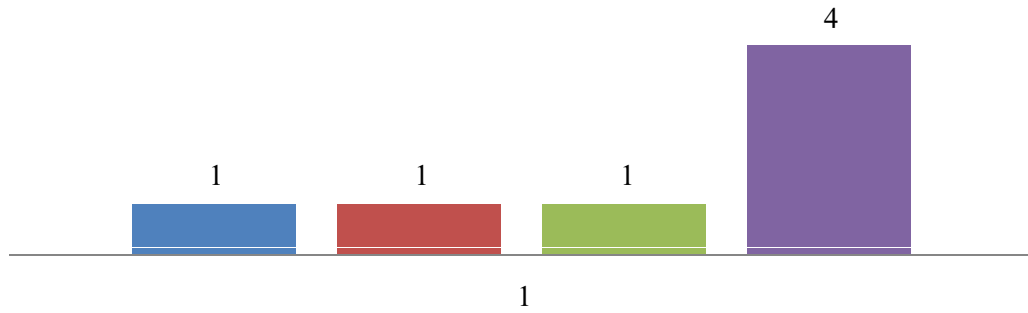
- ორგანიზაციის მონაწილეობა პროექტში გათვალისწინებული არაა
- რ. აგლაძის სახ. არაორგანული ქიმიისა და ელექტროქიმიის ინსტიტუტი
- საქართველოს ტექნიკური უნივერსიტეტი



გამარჯვებული პროექტები

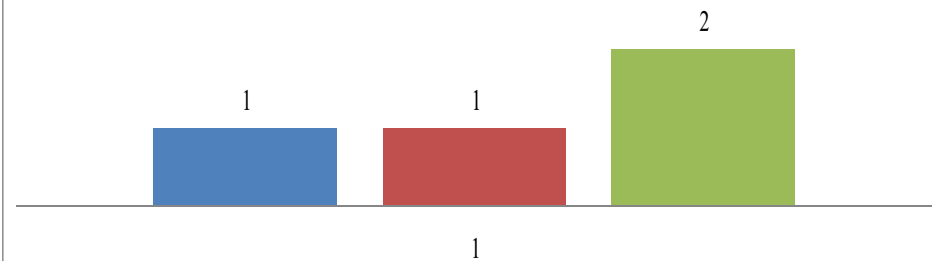
### მათემატიკა, მექანიკა, ტელეკომუნიკაციები, საინფორმაციო ტექნოლოგიები

- საქართველოს ტექნიკური უნივერსიტეტი
- ნ. მუსხელიშვილის გამოთვლითი მათემატიკის ინსტიტუტი
- ბათუმის სახელმწიფო უნივერსიტეტი
- ორგანიზაციის მონაწილეობა პროექტში გათვალისწინებული არაა



### მათემატიკა, მექანიკა, ტელეკომუნიკაციები, საინფორმაციო ტექნოლოგიები

- საქართველოს ტექნიკური უნივერსიტეტი
- ბათუმის სახელმწიფო უნივერსიტეტი
- ორგანიზაციის მონაწილეობა პროექტში გათვალისწინებული არაა

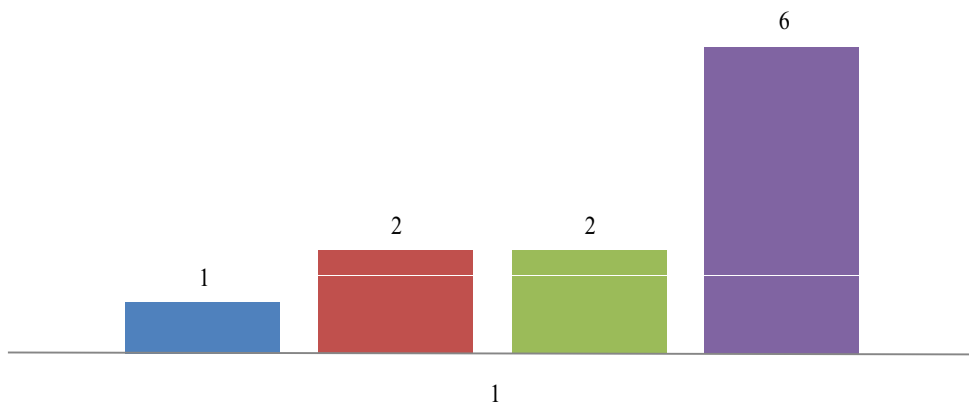


გაკეთებული განაცხადი

გამარჯვებული პროექტები

## ქართველოლოგიური მეცნიერებები

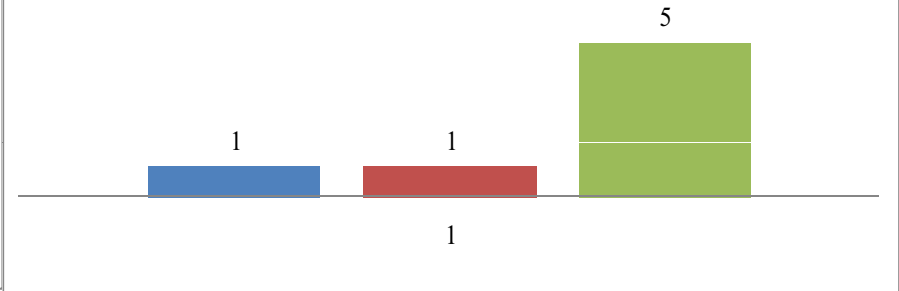
- არნ. ჩიქობავას ენათმეცნიერების ინსტიტუტი
- კავკასიისა და აღმოსავლეთის კვლევითი ცენტრი
- ივ. ჯავახიშვილის ისტორიისა და ეთნოლოგიის ინსტიტუტი
- ორგანიზაციის მონაწილეობა პროექტში გათვალისწინებული არაა



გაკეთებული განაცხადი

## ქართველოლოგიური მეცნიერებები

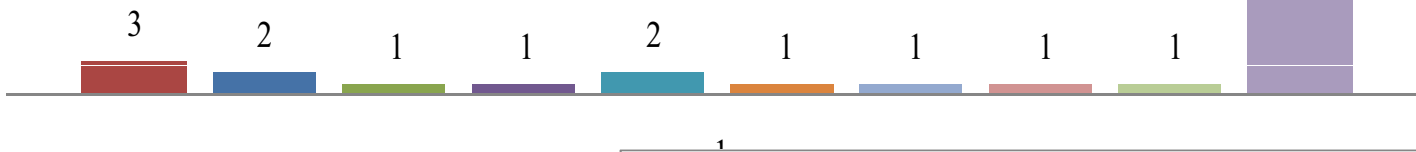
- არნ. ჩიქობავას ენათმეცნიერების ინსტიტუტი
- კავკასიისა და აღმოსავლეთის კვლევითი ცენტრი
- ორგანიზაციის მონაწილეობა პროექტში გათვალისწინებული არაა



გამარჯვებული პროექტები

### ჰუმანიტარული, ეკონომიკური და სოციალური მეცნიერებები

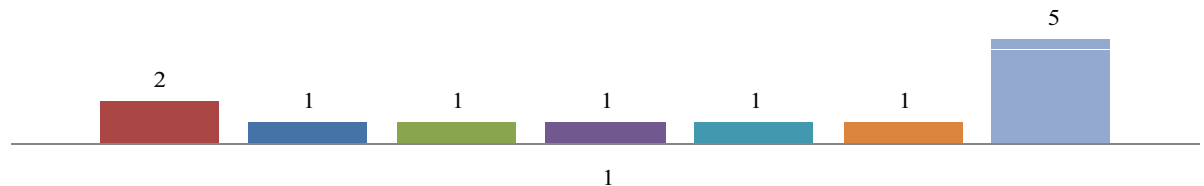
- ივ. ჯავახიშვილის სახ. თბილისის სახელმწიფო უნივერსიტეტი
- ი. ჭავჭავაძის სახ. თბილისის სახელმწიფო უნივერსიტეტი
- საქართველოს ეროვნული მუზეუმი
- კავკასიისა და აღმოსავლეთის კვლევის ცენტრი
- ბათუმის სახელმწიფო უნივერსიტეტი
- არასახელმწიფო, ზოგადსაგანმანათლებლო საერო სკოლა "მერმისი"
- თბილისის ეკონომიკურ ურთიერთობათა სახელმწიფო უნივერსიტეტი
- არასამთავრობო ორგანიზაცია „ადამიანი და გარემო“
- ყოფილ პატიმართა რეაბილიტაციისა და საზოგადოებაში ინტეგრაციის ფონდი
- ორგანიზაციის მონაწილეობა პროექტში გათვალისწინებული არაა 12



გაკეთებული განაცხადი

### ჰუმანიტარული, ეკონომიკური და სოციალური მეცნიერებები

- ივ. ჯავახიშვილის სახ. თბილისის სახელმწიფო უნივერსიტეტი
- ი. ჭავჭავაძის სახ. თბილისის სახელმწიფო უნივერსიტეტი
- საქართველოს ეროვნული მუზეუმი
- ბათუმის სახელმწიფო უნივერსიტეტი
- კავკასიისა და აღმოსავლეთის კვლევის ცენტრი
- არასახელმწიფო, ზოგადსაგანმანათლებლო საერო სკოლა "მერმისი"
- ორგანიზაციის მონაწილეობა პროექტში გათვალისწინებული არაა



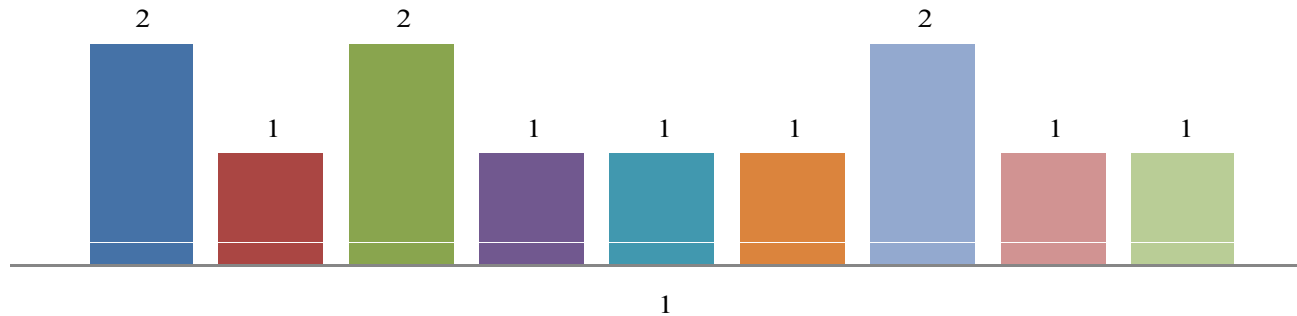
გამარჯვებული პროექტები

## სიცოცხლის შემსწავლელ და სამედიცინო მეცნიერებებზე გაკეთებული განაცხადების რაოდენობა

ივ. ჯავახიშვილის სახ. თბილისის სახელმწიფო უნივერსიტეტი	5
ი. ჭავჭავაძის თბილისის სახელმწიფო უნივერსიტეტი	1
ი. ქუთათელაძის სახ. ფარმაცოქიმიის ინსტიტუტი	2
ნ.კეცხოველის სახ. ბოტანიკის ინსტიტუტი	1
მოლეკულური ბიოლოგიისა და ბიოლოგიური ფიზიკის ინსტიტუტი	1
ზოოლოგიის ინსტიტუტი	5
საქართველოს ქალთა და ბავშვთა დაცვის კავშირი	3
ი. ბერიტაშვილის ფიზიოლოგიის ინსტიტუტი	6
ბათუმის სახელმწიფო უნივერსიტეტი	1
გ. ელიავას სახ. ბაქტერიოფაგიის, მიკრობიოლოგიის და ვირუსოლოგიის ინსტიტუტი	1
რადიობიოლოგიის და რადიაციული ეკოლოგიის სამეცნიერო ცენტრი	1
ა.ნათიშვილის სახ. ექსპერიმენტული მორფოლოგიის ინსტიტუტი	2
ინფექციური პათოლოგიის, შიდსის და კლინიკური იმუნოლოგიის სამეცნიერო პრაქტიკული ცენტრი.	3
ონკოლოგიის ნაციონალური ცენტრი	1
საქართველოს ეროვნული მუზეუმი	1
ი.ფაღავას სახელობის პედიატრიის ინსტიტუტი	1
ეპიდემიის კონტროლისა და პრევენციის სამეცნიერო - პრაქტიკული ცენტრი	1
ქართულ-ფრანგული ერთობლივი ჰეპატოლოგიური კლინიკა “ჰეპა”	1
ორგანიზაციის მონაწილეობა პროექტში გათვალისწინებული არაა	2
სამედიცინო ბიოტექნოლოგიის ინსტიტუტი	2
თბილისის სახელმწიფო სამედიცინო უნივერსიტეტი	2
ე. ანდრონიკაშვილის სახ. ფიზიკის ინსტიტუტი	3

## სიცოცხლის შემსწავლელი და სამედიცინო მეცნიერებები

- ივ. ჯავახიშვილის სახ. თბილისის სახელმწიფო უნივერსიტეტი
- ი. ქუთათელაძის სახ. ფარმაცოქიმიის ინსტიტუტი
- ე. ანდრონიკაშვილის სახ. ფიზიკის ინსტიტუტი
- საქართველოს ქალთა და ბავშვთა დაცვის კავშირი
- ნ.კეცხოველის სახ. ბოტანიკის ინსტიტუტი
- თბილისის სახელმწიფო სამედიცინო უნივერსიტეტი
- ი. ბერიტაშვილის ფიზიოლოგიის ინსტიტუტი
- მოლექკულური ბიოლოგიისა და ბიოლოგიური ფიზიკის ინსტიტუტი
- ზოოლოგიის ინსტიტუტი



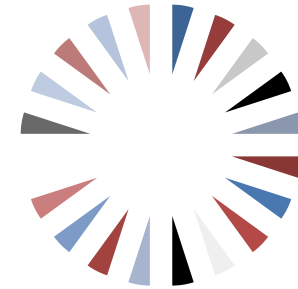
შესაბამისად: სიცოცხლის შემსწავლელ და სამედიცინო მეცნიერებებზე გამარჯვებული პროექტები

## ახალგაზრდა მეცნიერთა სამეცნიერო გრანტებზე შეტანილი განაცხადები

ორგანიზაციის მონაწილეობა პროექტში გათვალისწინებული არაა	<b>30</b>
ივ. ჯავახიშვილის სახ. თბილისის სახელმწიფო უნივერსიტეტი	<b>14</b>
ბათუმის სახელმწიფო უნივერსიტეტი	<b>7</b>
ი. ბერიტაშვილის ფიზიოლოგიის ინსტიტუტი	<b>5</b>
საქართველოს სახელმწიფო სასოფლო-სამეურნეო უნივერსიტეტი	<b>5</b>
ი. ჭავჭავაძის თბილისის სახელმწიფო უნივერსიტეტი	<b>5</b>
საქართველოს სახელმწიფო ზოოლოგიის ინსტიტუტი	<b>4</b>
საქართველოს ტექნიკური უნივერსიტეტი	<b>4</b>
ინფექციური პათოლოგიის, შიდა და კლინიკური იმუნოლოგიის სამეცნიერო პრაქტიკული ცენტრი	<b>4</b>
ე. ანდრონიკაშვილის სახ. ფიზიკის ინსტიტუტი	<b>3</b>
საქართველოს ქალთა და ბავშვთა დაცვის კავშირი	<b>3</b>
მ. ნოდიას სახ. გეოფიზიკის ინსტიტუტი	<b>3</b>
კავკასიისა და აღმოსავლეთის კვლევითი ცენტრი	<b>3</b>
ივ. ჯავახიშვილის ისტორიისა და ეთნოლოგიის ინსტიტუტი	<b>2</b>
სამედიცინო ბიოტექნოლოგიის ინსტიტუტი	<b>2</b>
ფ. თავაძის სახ. მეტალურგიისა და მასალათმცოდნეობის ინსტიტუტი	<b>2</b>
ონკოლოგიის ნაციონალური ცენტრი	<b>2</b>
საქართველოს ეროვნული მუზეუმი	<b>2</b>
თბილისის სახელმწიფო სამედიცინო უნივერსიტეტი	<b>2</b>
ი. ქუთათელაძის სახ. ფარმაკოქიმიის ინსტიტუტი	<b>2</b>
წყალთა მეურნეობის ინსტიტუტი	<b>2</b>
არასამთავრობო ორგანიზაცია „ადამიანი და გარემო“	<b>2</b>
პ. მელიქიშვილის ფიზიკური და ორგანული ქიმიის ინსტიტუტი	<b>2</b>
გ. ელიავას სახ. ბაქტერიოფაგიის, მიკრობიოლოგიის და ვირუსოლოგიის ინსტიტუტი	<b>2</b>
ა.ნათიშვილის სახ. ექსპერიმენტული მორფოლოგიის ინსტიტუტი	<b>2</b>

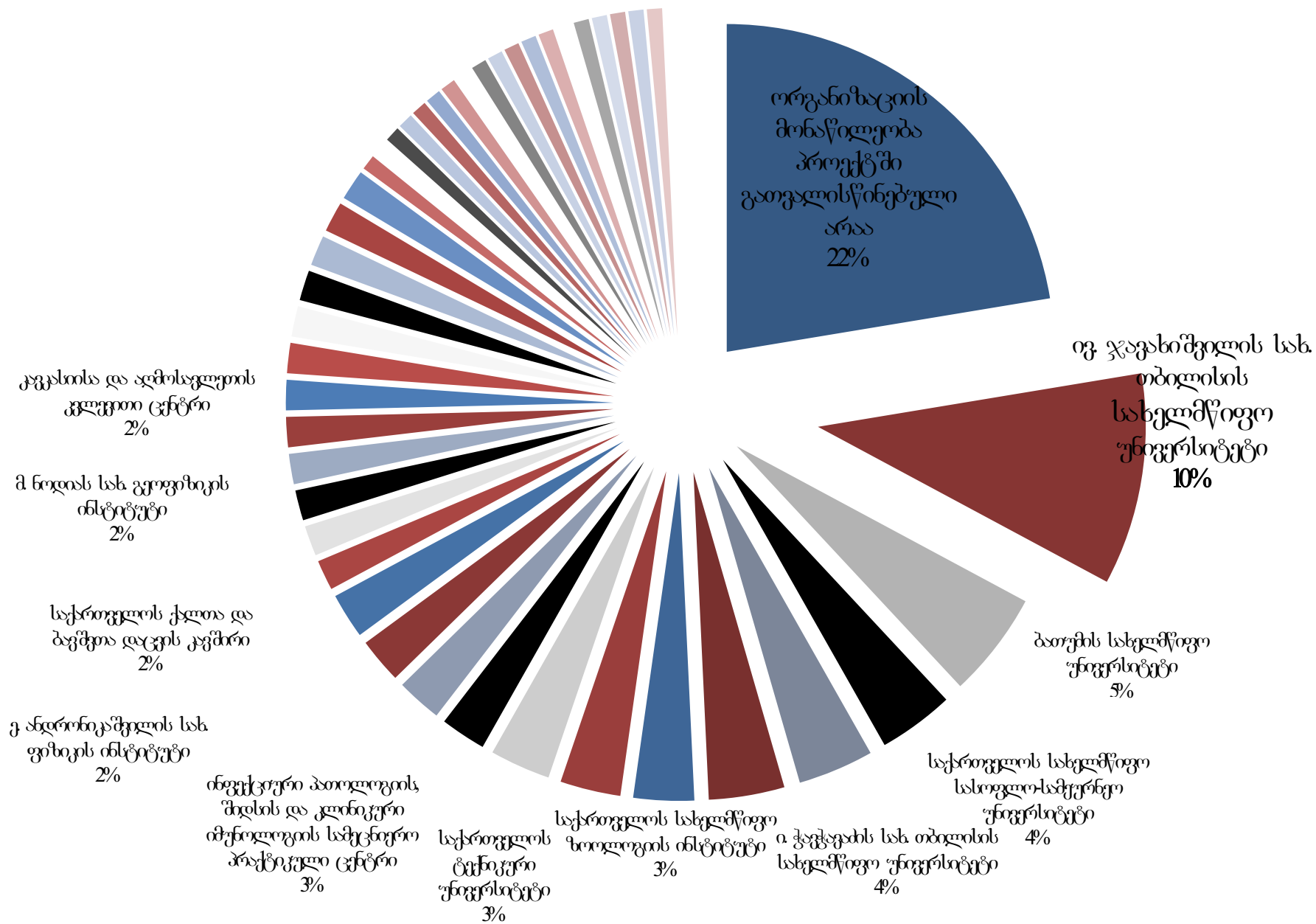
# ორგანიზაციები, რომელთა წარმომადგენელმა ახალგაზრდა მეცნიერებმა ფონდში შეიტანეს თითო განაცხადი :

- არნ. ჩიქობავას ენათმეცნიერების ინსტიტუტი
- თბილისის ეკონომიკურ ურთიერთობათა სახელმწიფო უნივერსიტეტი
- არასახელმწიფო, ზოგადსაგანმანათლებლო საერო სკოლა "მერმისი"
- ყოფილ პატიმართა რეაბილიტაციისა და საზოგადოებაში ინტეგრაციის ფონდი
- ნ. მუსხელიშვილის გამოთვლითი მათემატიკის ინსტიტუტი
- რ. აგლაძის სახ. არაორგანული ქიმიისა და ელექტროქიმიის ინსტიტუტი
- კიბერნეტიკის ინსტიტუტი
- სეისმური მონიტორინგის ცენტრი
- ა.ჯანელიძის სახ. გეოლოგიის ინსტიტუტი
- ჰიდრომეტეოროლოგიის ინსტიტუტი
- ნ.კეცხოველის სახ. ბოტანიკის ინსტიტუტი
- მოლეკულური ბიოლოგიისა და ბიოლოგიური ფიზიკის ინსტიტუტი
- ქართულ-ფრანგული ერთობლივი ჰეპატოლოგიური კლინიკა "ჰეპა"
- ეპილეფსიის კონტროლისა და პრევენციის სამეცნიერო - პრაქტიკული ცენტრი  
ი.ფაღავას სახელობის პედიატრიის ინსტიტუტი
- რადიობიოლოგიის და რადიაციული ეკოლოგიის სამეცნიერო ცენტრი
- საქართველოს მშენებელთა ფედერაცია
- შ.პ.ს. „აღამ ბერიძის სახელობის ნიადაგისა და სურსათის დიაგნოსტიკური ცენტრი ანასეული“
- მებაღეობა, მევენახეობისა და მეღვინეობის ინსტიტუტი
- მეფუტკრეობის სამეცნიერო კვლევითი ინსტიტუტი





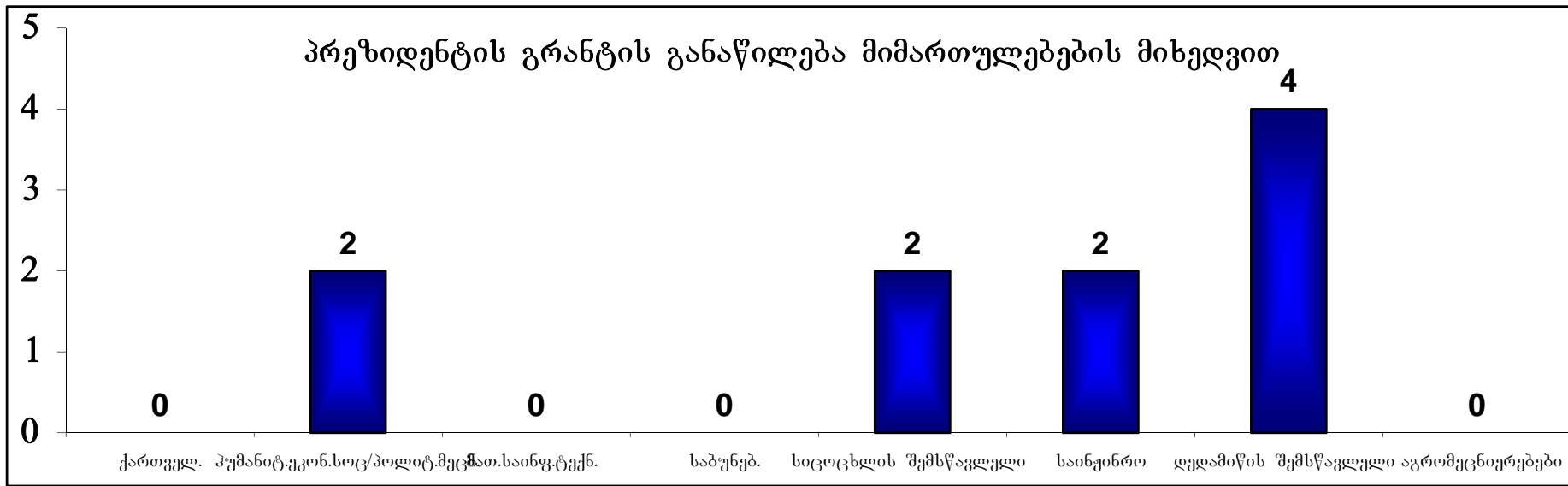
# პრეზიდენტის სამეცნიერო გრანტებზე შეტანილი განაცხადები



**ახალგაზრდა მეცნიერთათვის პრეზიდენტის სამეცნიერო გრანტები-2008. შედეგები**

(პროექტების შეფასება მაქსიმუმ 100 ქულა)

სამეცნიერო მიმართულება	შემოტანილი განაცხადი	დაფინანსდა	დაფინანსდა პროექტები შეფასებით	
			max	min
ქართველოლოგიური მენიერებები	11	7	99	92.5
ჰუმანიტარული, ეკონომიკური და სოციალური მენიერებები	25	12	96	89.5
მათემატიკა, მექანიკა, ტელეკომუნიკაციები, საინფორმაციო ტექნოლოგიები	7	4	100	97
საბუნებისმეტყველო მენიერებები	7	3	98	90
დედამიწის შემსწავლელი მენიერებები და ბარემო	16	8	96	91.5
სიცოცხლის შემსწავლელი და სამედიცინო მენიერებანი	46	12	98	89
საინჟინრო მენიერებები, მაღალტექნოლოგიური მასალები	7	3	92.5	91
აბრარული მენიერებანი	15	4	89.5	86.5



### პრეზიდენტის სამეცნიერო გრანტით დაფინანსდნენ თსუ ახალგაზრდა მეცნიერები

1	თამარ გოგუა	მსხლის ფორმის მეტალო-დიელექტრიკულ ანტენათა გამოკვლევა უარყოფითი დიელექტრიკული პარამეტრებისა და შემათანხმებელი მოწყობილობების გამოყენებით
2	ლელა კვინიკაძე	გამოყენებული ოზონდამშლელი ნივთიერებების (ოდნ, სითბური აირები) შეგროვება, ანალიზი, აღდგენა და გამოყენების პერსპექტივის დადგენა
3	გიორგი ღვედაშვილი	ნიადაგის უსწორმასწორობის ეფექტის შესწავლა აუფეთქებელი ჭურვების დეტექტირებისა და გამოვლენის ამოცანაში დამხმარე გამომსხიველების მეთოდზე (დგმ) დაფუძნებული ელექტრომაგნიტური მოდელირების გამოყენებით
4	კახაბერ თავზარაშვილი	პლაზმონური ტალღამტარები
5	ზურაბ ქუჩუკაშვილი	სხვადასხვა ქართული ჯიშის ყურძნიდან გამოყოფილი ფლავონოიდების ექსტრაქტის მოქმედება დღე-ღამური რიტმის დარღვევითა და იზოლირებით გამოწვეულ სტრესზე
6	გიორგი გორაშვილი	ეთნიკურ-სეპარატისტული ტერორიზმის საფრთხეები საქართველოში და მისი პროფილაქტიკის გზები
7	ლელა მწარიაშვილი	სასმელი წყლის მახასიათებლების თავისებურებები ქ.თბილისში და მის მიდამოებში
8	შოთა შაბურიშვილი	“ანგელოზების” როლი ქართული ბიზნესის განვითარებაში
9	მარიამ ტარასაშვილი	საქართველოს გადამწვარ ტყეებში გადამწვარ ტყეებში განადგურებული უნიკალური სახეობის მცენარეთა ზოგიერთი ეგზემპლარის აღდგენა და კონსერვაცია მიკროპროპაგაციის მეთოდის გამოყენებით
10	ირინა მოღვაძე	ვირთავის კუჭქვეშა ჯირკვლის ზრდის მარეგულირებელი თერმომასტაბილური ცილოვანი კომპლექსის იდენტიფიცირება და დახასიათება

## რაოდენობრივი განაწილება

	სულ სესფ-ში შეტანილი	აქედან დაფინანსებული	მათ შორის თსუ-დან
ქართველოლოგია,	11	7	0
ჰუმანიტარული, ეკონომიკური, სოციალ-პოლიტიკური მეცნიერებები	25	12	2
მათემატიკა, საინფორმაციო ტექნოლოგიები	7	4	0
საბუნებისმეტყველო	7	3	0
სიცოცხლის შემსწავლელი	46	12	2
საინჟინრო	7	3	2
დედამიწის შემსწავლელი	16	8	4
აგრომეცნიერებები	15	4	0
<b>ჯამი</b>	<b>134</b>	<b>53</b>	<b>10</b>

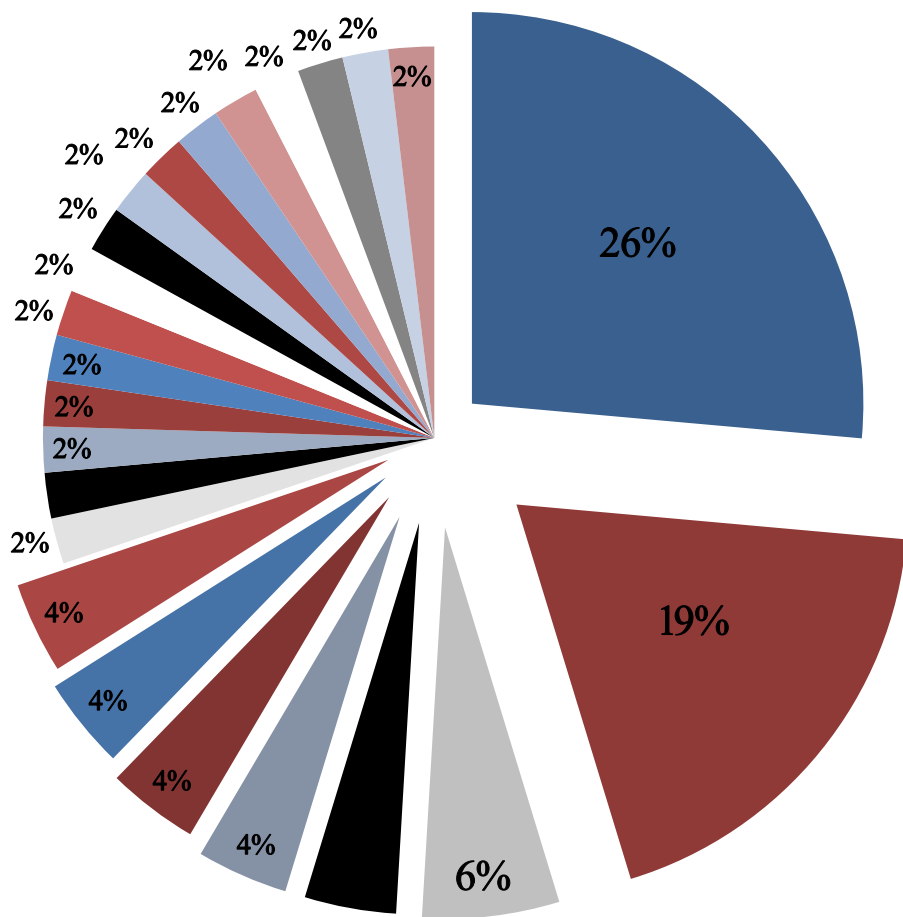
## პროცენტული განაწილება (%)

	სულ სესფ-ში შეტანილი	აქედან დაფინანსებული	მათ შორის თსუ-დან
ქართველოლოგია,	8,2%	13,2%	0,0%
ჰუმანიტარული, ეკონომიკური, სოციალ-პოლიტიკური მეცნიერებები	18,7%	22,6%	20,0%
მათემატიკა, საინფორმაციო ტექნოლოგიები	5,2%	7,5%	0,0%
საბუნებისმეტყველო	5,2%	5,7%	0,0%
სიცოცხლის შემსწავლელი	34,3%	22,6%	20,0%
საინჟინრო	5,2%	5,7%	20,0%
დედამიწის შემსწავლელი	11,9%	15,1%	40,0%
აგრომეცნიერებები	11,2%	7,5%	0,0%
<b>ჯამი</b>	<b>100,0%</b>	<b>100,0%</b>	<b>100,0%</b>

**პრეზიდენტის სამეცნიერო გრანტები მიენიჭათ შემდეგი ინსტიტუტების ახალგაზრდა მეცნიერებს :**

ორგანიზაციის მონაწილეობა პროექტში გათვალისწინებული არაა	<b>14</b>
ივ. ჯავახიშვილის სახ. თბილისის სახელმწიფო უნივერსიტეტი	<b>10</b>
ბათუმის სახელმწიფო უნივერსიტეტი	<b>3</b>
ე. ანდრონიკაშვილის სახ. ფიზიკის ინსტიტუტი	<b>2</b>
საქართველოს ტექნიკური უნივერსიტეტი	<b>2</b>
ი. ბერიტაშვილის ფიზიოლოგიის ინსტიტუტი	<b>2</b>
კავკასიისა და აღმოსავლეთის კვლევითი ცენტრი	<b>2</b>
ი. ჭავჭავაძის თბილისის სახელმწიფო უნივერსიტეტი	<b>2</b>
საქართველოს ეროვნული მუზეუმი	<b>1</b>
არნ. ჩიქობავას ენათმეცნიერების ინსტიტუტი	<b>1</b>
არასახელმწიფო, ზოგადსაგანმანათლებლო საერო სკოლა "მერმისი"	<b>1</b>
რ. აგლაძის სახ. არაორგანული ქიმიისა და ელექტროქიმიის ინსტიტუტი	<b>1</b>
მ. ნოდias სახ. გეოფიზიკის ინსტიტუტი	<b>1</b>
სეისმური მონიტორინგის ცენტრი	<b>1</b>
ი. ქუთათელაძის სახ. ფარმაკოქიმიის ინსტიტუტი	<b>1</b>
ნ. კეცხოველის სახ. ბოტანიკის ინსტიტუტი	<b>1</b>
საქართველოს ქალთა და ბავშვთა დაცვის კავშირი	<b>1</b>
მოლეკულური ბიოლოგიისა და ბიოლოგიური ფიზიკის ინსტიტუტი	<b>1</b>
ზოოლოგიის ინსტიტუტი	<b>1</b>
თბილისის სახელმწიფო სამედიცინო უნივერსიტეტი	<b>1</b>
ფ. თავაძის სახ. მეტალურგიისა და მასალათმცოდნეობის ინსტიტუტი	<b>1</b>
არასამთავრობო ორგანიზაცია „ადამიანი და გარემო“	<b>1</b>
საქართველოს სახელმწიფო სასოფლო-სამეურნეო უნივერსიტეტი	<b>1</b>
შ.პ.ს. „ადამ ბერიძის სახელობის ნიადაგისა და სურსათის დიაგნოსტიკური ცენტრი ანასეული“	<b>1</b>

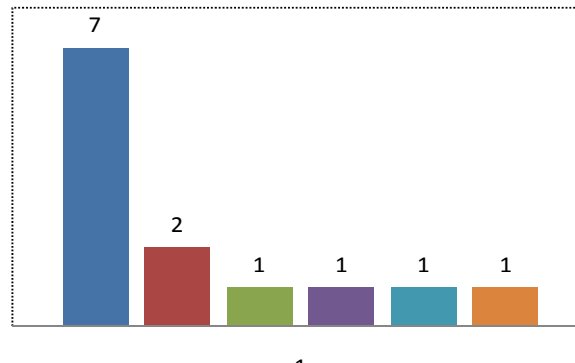
# პრეზიდენტის სამეცნიერო გრანტები მიენიჭათ შემდეგი ინსტიტუტების ახალგაზრდა მეცნიერებს :



- ორგანიზაციის მონაწილეობა პროექტში გათვალისწინებული არაა
- ივ. ჯავახიშვილის სახ. თბილისის სახელმწიფო უნივერსიტეტი
- ბათუმის სახელმწიფო უნივერსიტეტი
- ე. ანდრონიკაშვილის სახ. ფიზიკის ინსტიტუტი
- საქართველოს ტექნიკური უნივერსიტეტი
- ი. ბერიტაშვილის ფიზიოლოგიის ინსტიტუტი
- კაკაბასისა და აღმოსავლეთის კვლევითი ცენტრი
- ი. ჭავჭავაძის სახ. თბილისის სახელმწიფო უნივერსიტეტი
- საქართველოს ეროვნული მუზეუმი
- არნ. ჩიქობავას ენათმეცნიერების ინსტიტუტი
- არასახელმწიფო, ზოგადსაგანმანათლებლო საერო სკოლა "მერმისი"
- რ. აგლაძის სახ. არაორგანული ქიმიისა და ელექტროქიმიის ინსტიტუტი
- მ. ნოდისას სახ. გეოფიზიკის ინსტიტუტი
- სეისმური მონიტორინგის ცენტრი
- ი. ქუთათელაძის სახ. ფარმაკოქიმიის ინსტიტუტი
- ნ. კეცხოველის სახ. ბოტანიკის ინსტიტუტი
- საქართველოს ქალთა და ბავშვთა დაცვის კავშირი
- მოლეკულური ბიოლოგიისა და ბიოლოგიური ფიზიკის ინსტიტუტი
- ზოოლოგიის ინსტიტუტი
- თბილისის სახელმწიფო სამედიცინო უნივერსიტეტი
- ფ. თავაძის სახ. მეტალურგიისა და მასალათმცოდნეობის ინსტიტუტი
- არასამთავრობო ორგანიზაცია „ადამიანი და გარემო“
- საქართველოს სახელმწიფო სასოფლო-სამეურნეო უნივერსიტეტი
- შ.პ.ს. „ადამ ბერიძის სახელობის ნიადაგისა და სურსათის ლიანდოსტიკური ღერძრი ანალიზი“

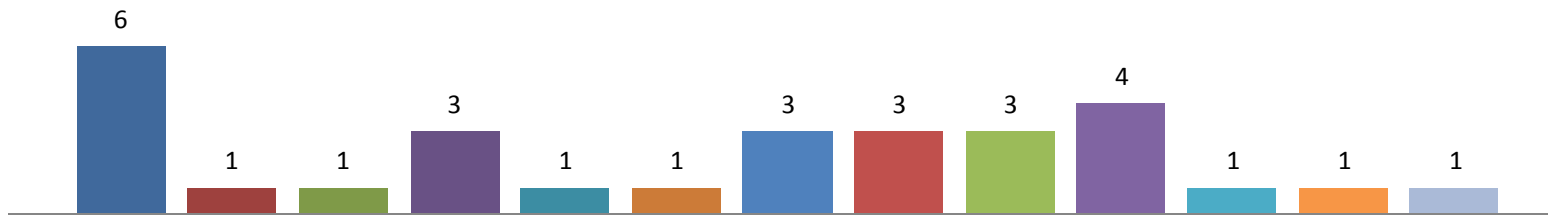
სახელობით სტიპენდიაზე განაცხადი შეიტანეს :

ილია ვეკუას სახ. სტიპენდია



- თსუ
- ტექნიკური უნივერსიტეტი
- სსიპ ზუგდიდის უმაღლესი საგანმ. დაწესებულება
- სსიპ სეისმური მონიტორინგის ცენტრი
- სსიპ მუსხელიშვილის გამოთვლითი მათ. ინსტ.
- სსიპ ფ.თავაძის მეტალურგიის და მასალათმცოდნეობის ინსტ.

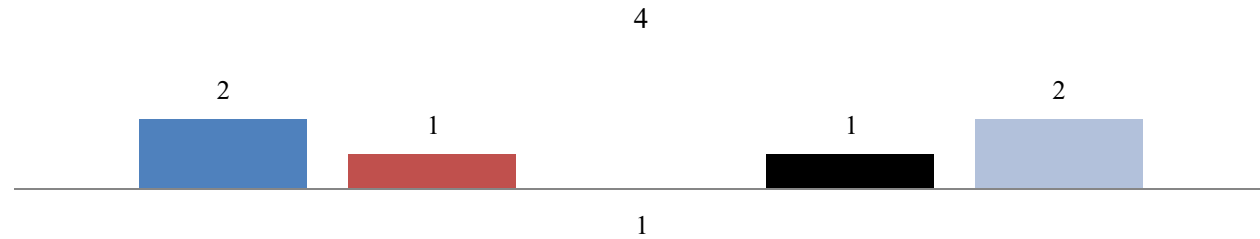
ივ.ბერიტაშვილის სახ. სტიპენდია



- თსუ
- ბათუმის შ.რუსთაველის სახ.უნივერსიტეტი
- ბიოტექნოლოგიის ინსტიტუტი
- ქუთაისის წერეთელის სახ.უნივერსიტეტი
- საქ. მეცნ. აკად. რადიობიოლოგიისა და რადიოეკოლოგიის სამეცნიერო-კვლევითი ცენტრი
- მებაღეობა, მევენახეობა და მეღვინეობის ინსტიტუტი
- ილ.ჭავჭავაძის სახ.უნივერსიტეტი
- სამედიცინო
- ფარმაცოქიმიის ინსტიტუტი იოველ ქუთათელაძის
- საქართველოს ეროვნული მუზეუმი
- საქ. მეცნ. აკად. რადიობიოლოგიისა და რადიოეკოლოგიის
- ზოოლოგიის ინსტიტუტი
- ბერიტაშვილის ფიზიოლოგიის ინსტიტუტი

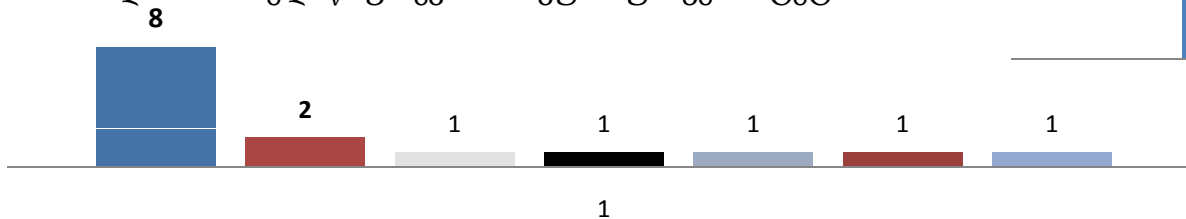
## სახელობითი სტიპენდია მიენიჭათ :

- ივ. ჯავახიშვილის სახელობის თბილისის სახელმწიფო უნივერსიტეტი
- ქუთაისის აკ. წერეთლის სახელობის სახელმწიფო უნივერსიტეტი
- ივ. ბერიტაშვილის სახელობის ფიზიოლოგიის ინსტიტუტი
- სსიპ ზოოლოგიის ინსტიტუტი
- ილ. ჭავჭავაძის სახელობის სახელმწიფო უნივერსიტეტი



## ილია ჭავჭავაძის სახ. სტიპენდია

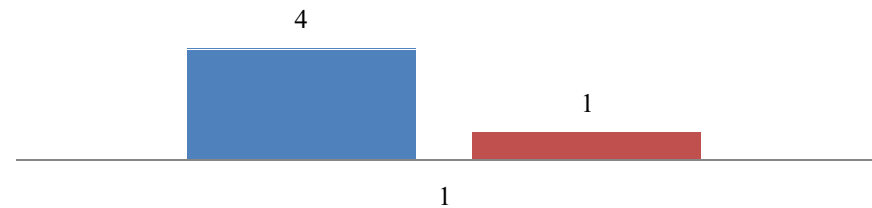
- ივანე ჯავახიშვილის სახელობის თბილისის სახელმწიფო უნივერსიტეტი
- ილია ჭავჭავაძის უნივერსიტეტი
- საქართველოს უნივერსიტეტი
- კონსერვატორია
- აზიისა და აფრიკის ინსტიტუტი
- საქართველოს ტექნიკური უნივერსიტეტი
- თბილისის სახელმწიფო ეკონომიკური უნივერსიტეტი



## ივ.ბერიტაშვილის სახ. სტიპენდია

## ილია ვეკუას სახ. სტიპენდია

- ივ. ჯავახიშვილის სახელობის თბილისის სახელმწიფო უნივერსიტეტი
- სსიპ ნიკო მუსხელიშვილის გამოთვლითი მათემატიკის ინსტიტუტი





## თსუ, ახალგაზრდა მეცნიერები

### ილია ვეკუას სახელობის სტიპენდიატები

1	კახაბერ თავზარაშვილი
2	პეტრე ბაბილუა
3	ნატალია ჩინჩალაძე
4	ანა სიხარულიძე

### ივანე ბერიტაშვილის სახელობის სტიპენდიატები

1	ქეთევან ჯარიაშვილი
2	ზურაბ ქუჩუკაშვილი

### ილია ჭავჭავაძის სახელობის სტიპენდიატები

1	მაია დანელია
2	ლერი თავაძე
3	ნათია ფურცელაძე
4	გიორგი გორაშვილი
5	მიხეილ ქართველიშვილი
6	დიანა ანფიმიადი
7	ზურაბ ბარათაშვილი
8	პაატა ჯაფარიძე

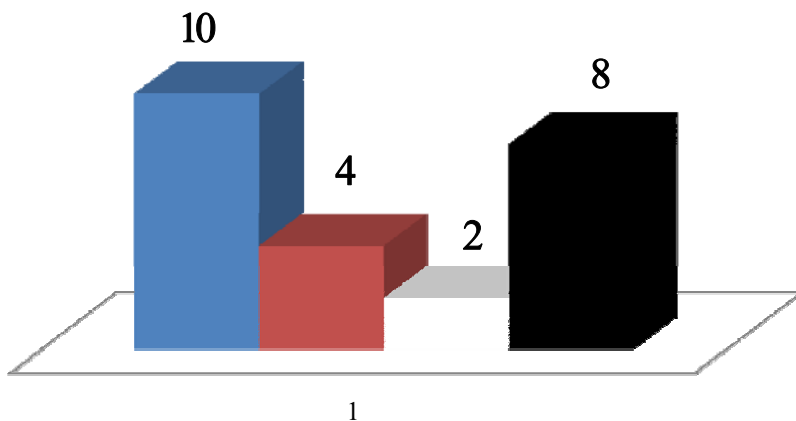
ახალგაზრდა მეცნიერთა მხარდაჭერის ეროვნულ პროგრამა

აშშ სამოქალაქო კვლევებისა და განვითარების ფონდისა (CRDF),  
და საქართველოს სამეცნიერო-ტექნოლოგიური განვითარების  
ფონდის (სსგფ) თანამონაწილეობით.

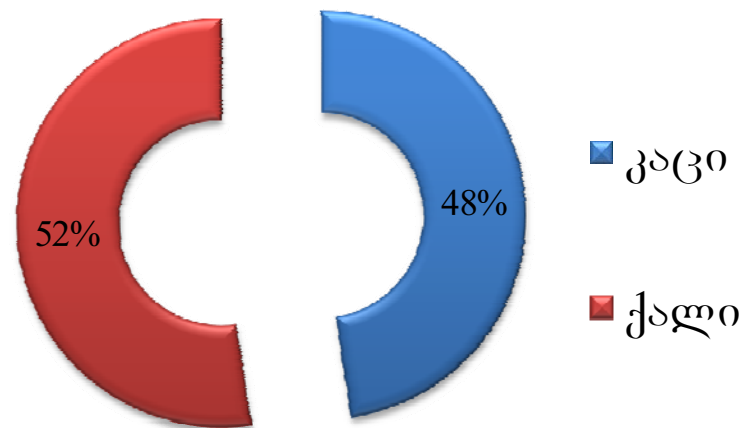
პროგრამის შედეგები გამოცხადდება მოგვიანებით

## თსუ ახალგაზრდა მეცნიერთა აქტივობის 2008 წლის სტატისტიკა

- პრეზიდენტის სამეცნიერო გრანტები
- ი. ვეკუას სახ. სტიპენდია
- ივ. ბერიტაშვილის სახ. სტიპენდია
- ი. ჭავჭავაძის სახ. სტიპენდია



დაფინანსებული ახალგაზრდა  
მეცნიერების გენდერული  
რაოდენობრივი და პროცენტული  
გადანაწილება



ახალგაზრდა მკვლევარები	პრეზიდენტის სამეცნიერო გრანტი	ახალგაზრდა მეცნიერთა მხარდაჭერის ეროვნული პროგრამა	ივანე ბერიტაშვილის სტიპენდია	ილია ვეკუას სტიპენდია	ილია ჭავჭავაძის სტიპენდია
ირინა მოღუბაძე	X				
თამარ გოგუა	X				
ლელა კვინიკაძე	X				
ბიორბი ღვედაშვილი	X			X	
ზურაბ ქუჩუკაშვილი	X		X		
ბიორბი ბორაშვილი	X				X
ლელა მწარიაშვილი	X				
შოთა შაბურიშვილი	X				
მარიამ ტარასაშვილი	X				
კახაბერ თავზარაშვილი	X				
ქეთევან ჯარიაშვილი			X		
ანა სიხარულიძე				X	
პეტრე ბაბილუა				X	
ნატალია ჩინჩალაძე				X	
მაია დანელია					X
ლერი თავაძე					X
ნათია ფურცელაძე					X
მიხეილ ქართველიშვილი					X
ლიანა ანფიმიადი					X
ზურაბ ბარათაშვილი					X
პაატა ჯაფარიძე					X

გმადლობთ ყურადღებისათვის!



თბილისის სახელმწიფო უნივერსიტეტის  
სამეცნიერო კვლევებისა და განვითარების დეპარტამენტი