

CURRICULUM VITAE

გვარი: ივანიშვილი

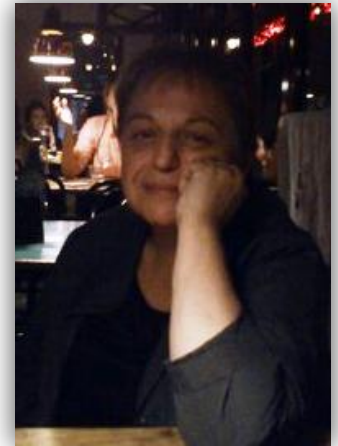
სახელი: მარინე

სამუშაო ადგილი: ივ. ჯავახიშვილის სახელობის თბილისის

სახელმწიფო უნივერსიტეტი

მისამართი: გ. ჭყონდიდელის 16

ელ. ფოსტა: marine.ivanishvili@tsu.ge



სამსახურებრივი გამოცდილება, პროფესიული საქმიანობა

1. 1999-იდან – 2012-მდე, მოწვეული, 2012-იდან – დღემდე, ასოცირებული პროფესორი, ივ. ჯავახიშვილის სახელობის თბილისის სახელმწიფო უნივერსიტეტი, თეორიული და გამოყენებითი ენათმეცნიერების სასწავლო-კვლევითი ინსტიტუტი
2. 1977-2012, მეცნიერ-თანამშრომელი, გ. წერეთლის სახელობის აღმოსავლეთმცოდნეობის ინსტიტუტი, ენათა ტიპოლოგიის განყოფილება; 2012-იდან – დღემდე, მოწვეული ასოცირებული მკვლევარი
3. 2005-იდან – დღემდე, უფროსი მეცნიერ-თანამშრომელი, საქართველოს მეცნიერებათა აკადემია, შოთა რუსთაველის "ვეფხისტყაოსნის" აკადემიური ტექსტის დამდგენი კომისიისა და ქართული ენის თესაურუსის კომიტეტი
4. 2010-2011, მოწვეული პროფესორი, საქართველოს საპატრიარქოს წმ. ანდრია პირველწოდებულის სახელობის ქართული უნივერსიტეტი, ჰუმანიტარული ფაკულტეტი
5. 1991-2005, მოწვეული პროფესორი, აზიისა და აფრიკის ინსტიტუტი, ჰუმანიტარული ფაკულტეტი
6. 1996-2005, მოწვეული პროფესორი, სულხან-საბა ორბელიანის სახელობის პედაგოგიური უნივერსიტეტი, ჰუმანიტარული ფაკულტეტი
7. 2005-იდან – დღემდე, ერთიანი ეროვნული გამოცდების ცენტრი, ქართული ენის საგამოცდო კომისიის წევრი

სამეცნიერო ხარისხი, აკადემიური წოდება და გამოქვეყნებული შრომები
(გამოქვეყნებული შრომების სია, შესაძლებელი მიეთითოს დანართის სახით)

ფილოლოგიის მეცნიერებათა დოქტორი, თსუ ასოცირებული პროფესორი

მონოგრაფიები:

1. მცენარეთა სახელები ქართულ ოთხთავში, „ნეკერი“, თბილისი 2014.
2. მცენარეთა სახელები ქართველურში, „ნეკერი“, თბილისი 2014.

სახელმძღვანელო:

1. მათემატიკური მეთოდები ენათმეცნიერებაში, ნაკვეთი I (ინტერდისციპლინარული სახელმძღვანელო Barbara H. Partee, Alice ter Meulen, Robert E. Wall , Mathematical Methods in Linguistics, Kluwer Academic Publishers, DORDRECHT/BOSTON/LONDON,1993-ის მიხედვით), თსუ, გმი, „უნივერსალი“, თბილისი 2005.

სტატიები:

1. ქართული ბოლოკიდური -ელ ელემენტის ერთი შესატყვისობა ქართველურ ენებში, ჯევანმარდი, II, „მეცნიერება“, თბილისი 1979.
2. სიტყვათა სიღრმე და სიგრძე, ჯევანმარდი, III, „მეცნიერება“, თბილისი 1983.
3. თემის ნიშანთა ფუნქციისათვის ქართველურ ენებში, „მაცნე“, ენისა და ლიტერატურის სერია, თბილისი 1986.

4. ქართული ბოლოვიდური -ელ-ის შესატყვისობები ქართველურ ენებში, ტიპოლოგიური ძიებანი, I, „მეცნიერება“, თბილისი 1988.
5. ერთი მორფონოლოგიური შესატყვისობა ქართულსა და მეგრულ-ჭანურში, ტიპოლოგიური ძიებანი, II, „მეცნიერება“, თბილისი 1990.
6. მუხა მნიშვნელობასთან დაკავშირებული ზოგი საკითხისათვის ქართველურ ენებში, ტიპოლოგიური ძიებანი, III, „მეცნიერება“, თბილისი 1994.
7. Cultural and Logical Bases for Duplicate Forms in Proto-Languages. Proceedings of the Second Tbilisi Symposium on Language, Logic and Computation, Netherlands 1997.
8. ენობრივ-კულტურული მოდელების ისტორიული დინამიკა ქართველურ მცენარეთა სახელების მაგალითზე, ქუთაისური საუბრები – VI, სიმპოზიუმის მასალები, ქუთაისი 1999.
9. მცენარეთა სახელები ქართულ ოთხთავში, ქუთაისური საუბრები – VII, სიმპოზიუმის მასალები, ქუთაისი 2000.
10. Morphological structure and semantic analysis of the Georgian so-called passive forms (co-author Ether Soselia), Вторая зимняя типологическая школа, Материалы лекций и семинаров, Москва 2000.
11. არაბული წარმომავლობის მცენარეთა სახელები ქართულში: ბაკლა, ტიპოლოგიური ძიებანი, IV, თბილისი 2000.
12. ხეებისა და მცენარეების სახელები ქართველურ ენებში: მდოგვი, ენათმეცნიერების საკითხები, 1, თბილისი 2000.
13. ყ და უ ფონემათა დისტრიბუცია მეგრულში, აკად. თ. გამყრელიძისადმი მიძღვნილი სამეცნიერო კონფერენცია, ფონეტიკა და ნორმა, თბილისის ილია ჭავჭავაძის სახელობის ენისა და კულტურის უნივერსიტეტი, თბილისი 2000.
14. ბუნებრივი ქართული ენობრივი სისტემის მათემატიკური ფორმალურ-ლოგიკური იზომორფის (ადეკვატის) მოძიების მიზნით (თანა-ავტ. კ. ფხაკაძე), ივერია, VI, პარიზი 2001.
15. Семантические отношения между залоговыми формами грузинского глагола (co-автор Э. Соселия), Третья зимняя международная школа лингвистической типологии и антропологии, Материалы лекций и семинаров, Москва 2002.

16. Morphological Structure and Semantics of the Georgian so-called Passive Forms (co-author E. Soselia), Proceedings of the 3rd and 4th International Symposium on Language, Logic and Computation, 12-16 September 1999, Batumi, Georgia, 23-28 September 2001, Borjomi, Georgia, ILLC Scientific Publications, Series editor: Dick de Jongh, Netherlands 2002.
17. On the Morpho-Syntax and Semantics of the Georgian Passive Constructions (co-author E. Soselia), Proceedings of the 3rd and 4th International Symposium on Language, Logic and Computation, 12-16 September, 1999, Batumi, Georgia, 23-38 September 2001, Borjomi, Georgia, ILLC Scientific Publications, Series editor: Dick de Jongh, Netherlands 2002.
18. „მუხა“ მნიშვნელობასთან დაკავშირებული ლინგვისტური და ზოგადკულტურული მოდელები ქართველურ ენებში, „ივერია“, VIII-IX, პარიზი - თბილისი 2002.
19. ქართული პასიური კონსტრუქციის ზოგიერთი მორფო-სინტაქსური და სემანტიკური თავისებურება (თანა-ავტ. ე. სოსელია), ენათმეცნიერების საკითხები 4 (16), თბილისი 2002.
20. About the Main Ideas of the Direct Formal-Logical Description of the Georgian Natural Language System through one Example (GGLL) (co-author K. Pkhakadze), თსუ ი. ვეკუას სახ. გ. მ. ი. -ს სემინარის მოხსენებები, ტ. 29, თბილისი 2003.
21. About the Main Ideas of the Direct Formal-Logical Description of the Georgian Language System (co-author K. Pkhakadze, ...), Proceedings of the Fifth Tbilisi Symposium on Language, Logic and Computation, ILLC, University of Amsterdam, CLLS, TSU, Netherlands, October 6-10, 2003.
22. ლოგიკური, პროგრამული, ბუნებრივი ენები – სემანტიკური სისტემის სამი განსხვავებული ტიპი? (ლოგიკისა და ენის ქართული ჯგუფი: მ. ივანიშვილი, ვლ. ლეკიაშვილი, ე. სოსელია – აკად. გ. წერეთლის სახ. აღმოსავლეთმცოდნეობის ინსტიტუტი, კ. ფხაკაძე, გ. ჭანკვეტაძე, ლ. ტიბუა – თსუ ი. ვეკუას სახ. გამოყენებითი მათემატიკის ინსტიტუტი), კონფერენციის მასალები, არნ. ჩიქობავას სახ. ენათმეცნიერების ინსტიტუტის კონფერენცია, ბუნებრივი ენების ფორმალური დამუშავება, თბილისი 2003.
23. ენობრივ-აზროვნებითი გაგებადობის ცნებისა და მარტივი და ინტეგრალური გაგების ზმნური სიტყვების შესახებ (ლოგიკისა და ენის ქართული ჯგუფი: მ. ივანიშვილი, ვლ. ლეკიაშვილი, ე. სოსელია – აკად. გ. წერეთლის სახ. აღმოსავლეთმცოდნეობის ინსტიტუტი, კ. ფხაკაძე, გ. ჭანკვეტაძე, ლ. ტიბუა – თსუ ი. ვეკუას სახ. გამოყენებითი

მათემატიკის ინსტიტუტი), კონფერენციის მასალები, არნ. ჩიქობავას სახ. ენათმეცნიერების ინსტიტუტის კონფერენცია, ბუნებრივი ენების ფორმალური დამუშავება, თბილისი 2003.

24. წარმოადგენენ თუ არა ლოგიკური და ბუნებრივი ენები ერთმანეთისგან პრინციპულად განსხვავებული ტიპის სემანტიკურ სისტემებს? „ივერია“, X-XI, ქართულ-ევროპული ინსტიტუტი, პარიზი - თბილისი, ზაფხული 2003 – ზამთარი 2004.
25. ბუნებრივ ენათა დამუშავების თანამედროვე პრობლემატიკა და ქართული ენის პირდაპირი ფორმალურ-ლოგიკური აღწერა, ლოგიკისა და ენის ქართული ჯგუფი: კ. ფხაკაძე, გ. ჭანკვეტაძე, ლ. ტიბუა, მ. ივანიშვილი, ვლ. ლეკიაშვილი, ე. სოსელია, ბუნებრივ ენათა დამუშავება, ქართული ენა და კომპიუტერული ტექნოლოგიები, II კონფერენცია, თბილისი, 2004 წლის 21-23 ივნისი.
26. ქართული ენის ბირთვული ნაწილის კომპიუტერული მოდელი და მარტივი წინადადების სინტაქსური სინთეზატორი და ანალიზატორი, ლოგიკისა და ენის ქართული ჯგუფი: კ. ფხაკაძე, გ. ჭანკვეტაძე, ლ. ტიბუა, მ. ივანიშვილი, ვლ. ლეკიაშვილი, ე. სოსელია, ბუნებრივ ენათა დამუშავება, ქართული ენა და კომპიუტერული ტექნოლოგიები, II კონფერენცია, თბილისი, 2004 წლის 21-23 ივნისი.
27. Semantics and Typology of Dative Subject (on the Georgian data) (co-author R. Asatiani), Thesis, Fourteenth Amsterdam Colloquium, December 19-21, 2003, University of Amsterdam, Netherlands 2004.
28. ქართული ენობრივი სისტემის პირდაპირი ფორმალურ-ლოგიკური აღწერის ძირითადი მიზნებისა და მოსაზრებების შესახებ (კ. ფხაკაძის თანაავტორობით), პროფესორ მზია ანდრონიკაშვილის 80 წლისთავისადმი მიძღვნილი საიუბილეო კრებული „პერსპექტივა“ – XXI, VI, თბილისი 2005.
29. Main devices of Topicalization (on the Georgian data) (co-author R. Asatiani), Fourth International School in Linguistic Typology and Anthropology, Supported by Japan Foundation, September 21-28, 2005, Jerevan, Republic of Armenia, Moscow 2005.
30. მცენარეთა სახელების რეკონსტრუქციასთან დაკავშირებული პრობლემატიკა, პროფ. ალ. ფოცხიშვილის 80 წლისთავისადმი მიძღვნილი შრომათა კრებული, თბილისი 2005.
31. ისტორიულ-შედარებითი მეთოდი და სემანტიკური რეკონსტრუქციები, „ტიპოლოგიური ძიებანი“, V, თბილისი 2005.

32. მცენარეთა სახელები ქართველურში („ბურღველა“, „ბუერა“, „შქერი“, „ბზა“), პროფ. ზურაბ სარჯველაძისადმი მიძღვნილი საენათმეცნიერო კრებული, სპუ, თბილისი 2005.
33. ზურაბ ჯაფარიძე თანხმობან ყ-სა და ღ-ხ-ყ სამეულის შესახებ ქართულში, ენათმეცნიერების საკითხები, 1-2, თსუ, თბილისი 2006.
34. მცენარეთა სახელები ქართველურში (წიწვოვანი ხეები: *ნაძვი*, *სოჭი*, *ფიჭვი*), ბათუმის კონფერენციის მასალები, ბათუმი 2006.
35. მცენარეთა სამყაროს პროტოქართველური და პროტონდოევროპული სახელები, სემიოტიკა, 2, თბილისი 2007.
36. „დანაკის კუდი“, „ბზა“, „ბზობა“ ქართველურ ენებში, ენათმეცნიერების საკითხები, I, თბილისი 2008.
37. Lexical Exceptions in the Comparative Reconstructions of the Kartvelian Languages (Acad. G. Tsereteli Institute of Oriental Studies, GAS), საქართველოს ეროვნული მეცნიერებათა აკადემიის მოამბე, თბილისი 2008.
38. კავკასიოლოგიის კონფერენცია ვენაში, რ. ასათიანი, მ. ივანიშვილი, „თანამემამულე“, ქართველ ემიგრანტთა ჟურნალი, 2(28), ლონდონი 2008: 14.
39. წინადადების საინფორმაციო სტრუქტურა: სიტყვათა რიგი ქართველურ ენებში, ინფორმაციის სტრუქტურირება, „ნეკერი“, თბილისი 2009.
40. წიწვოვანი ხეების სახელები ქართველურ ენებში, გურამ კარტოზიასადმი მიძღვნილი საენათმეცნიერო კრებული, ქართველოლოგიური ბიბლიოთეკა, თბილისი 2009.
41. მცენარეთა სახელები ქართველურში: *კოჩახური*, ენათმეცნიერების საკითხები, I-II, თსუ, თბილისი 2009.
42. ეტიმოლოგიური დაკვირვება: *წაწალო*, ენათმეცნიერების საკითხები, I-II, თსუ, თბილისი 2010.
43. მცენარეთა სახელები ქართველურში: *ბარძგი/ბაძგი*, *ბერყენა*, *იფანი*, *სურო*, ტიპოლოგიური ძიებანი, VII, თბილისი 2010.
44. Preverbs in Megrelian (co-author Eth. Soselia), Logic, Language and Computation, TLLC 2009, Selected Papers, Springer Verlag, Berlin-Heidelberg 2011.
45. წინადადების საინფორმაციო სტრუქტურა, სიტყვათა რიგი ლაზურში, ინფორმაციის სტრუქტურირება: ლაზური, „უნივერსალი“, თბილისი 2011.

46. მასალები მცენარეთა სამყაროს ლექსიკიდან ქართველურ ენებში, ლინგვო-კულტუროლოგიური ძიებანი, I, შოთა რუსთაველის სახელმწიფო უნივერსიტეტი, თბილისი 2011.
47. Proto-Kartvelian Plant Names and Problems Connected with Semantic Reconstructions, 38. ICANAS, Proceedings of International Congress of Asian and North African Studies, Vol. 2, Ankara 2011.
48. მცენარეთა სახელები ქართულ ოთხთავში: *ნარდი, ნარდიონი*, ენათმეცნიერების საკითხები, თსუ, თბილისი 2011.
49. Preverbs in Megrelian (თანა-ავტ. ე. სოსელია), Logic, Language and Computation, TLLC 2009, Selected Papers, Springer Verlag, Berlin-Heidelberg 2011.
50. მცენარეთა სახელები ქართველურში: *ზღმარტლი*, ახლო აღმოსავლეთი და საქართველო, ილიას სახელმწიფო უნივერსიტეტი, აკად. გ. წერეთლის სახ. აღმოსავლეთმცოდნეობის ინსტიტუტი, VIII, თბილისი 2012.
51. Typology of Morphosyntactic Variations of Ergative Constructions in the Batsbi and the Georgian Languages (თანა-ავტ. რ. ასათიანი), Morphological Variation and Change in Languages of the Caucasus, Selected Papers, Vienna, Austria 2012.
52. ქართულ-სპარსული ბგერათმესატყვისობები (ორენოვანი) ისტორიული საბუთების მიხედვით (ნ. დუნდუას თანაავტორობით), ახლო აღმოსავლეთი და საქართველო, VIII, თბილისი 2014.
53. Lexical Exceptions in the Comparative Reconstruction of the Kartvelian Languages: Words for 'oak', Rules and Exeptions, Peter Lang, Vol. 34, Oxford-Bern-Berlin-Bruxelles-Franfurt am Main-New-York-Wien 2014.
54. Passive in Georgian (თანა-ავტ. ე. სოსელია), Rules and Exceptions, Peter Lang, Vol. 34, Oxford-Bern-Berlin-Bruxelles-Frankfurt am Main-New York-Wien 2014.
55. მეგრული ყ, უ თანხმოვნების დისტრიბუციული და ექსპერიმენტული ანალიზი (ი. ლეჟავას თანაავტორობით), ენათმეცნიერების საკითხები, თსუ, თბილისი 2014.
56. მცენარეთა სახელების ნასესხები ფუძეები ქართულ ოთხთავში, ქართველოლოგი 23 (8), თსუ, თბილისი 2015.
57. *ლეღუსულელის* უძველესი სინონიმი – *ლეღუცკბრი*, კრებული „ენათა ისტორიულ-შედარებითო კვლევის პრობლემები“, „ნეკერი“, თბილისი, 2016.

58. ისტორიულ-შედარებითი ენათმეცნიერების თეორიული და მეთოდოლოგიური წანამძღვრები (თანა-ავტ. თ. გამყრელიძე, ა. არაბული, რ. ასათიანი, ე. სოსელია), კრებული „ენათა ისტორიულ-შედარებითი კვლევის პრობლემები“, „ნეკერი“, თბილისი, 2016.
59. ხეების სახელები ქართველურში: *ნეკერჩხალ-*, *ურთხელ-*, *ძმერხლ-*, *წყავ-*, ენათმეცნიერების საკითხები, თსუ, თბილისი, 2016.
60. როგორ „გამოიყურებოდა“ ადამიანი ქართველურ ენობრივ სივრცეში? (თანა-ავტ. რ. ასათიანი, ე. სოსელია) VII საერთაშორისო ქართველოლოგიური სიმპოზიუმის მოხსენებათა კრებული, თსუ, თბილისი 2016.
61. The Borrowed Plant Name Stems in the Georgian Gospel, მცენარეთა სახელების ნასესხები ფუძეები ქართულ ოთხთავში, The Kartvelologist (Journal of Georgian Studies) 23 (8), TSU, Tbilisi 2016: 107-138.
62. უძველესი ინდოევროპეიზმები ქართველურ ენებში, ტიპოლოგიური ძიებანი (7), ქართული აკადემიური წიგნი, თბილისი 2016: 211-223.
63. ეტიმოლოგიური ძიებანი: *ლაგოდები*, *მაჭი*, ენათმეცნიერების საკითხები, თსუ, თბილისი (იბეჭდება).
64. რეცენზია პატრიკ სერიოს მონოგრაფიაზე: სტრუქტურა და მთლიანობა, სტრუქტურალიზმის ინტელექტუალური საფუძვლები ცენტრალურ და აღმოსავლეთ ევროპაში: 1920-30-იანი წლები, თარგმნა, წინასიტყვაობა და შენიშვნები დაურთო თინათინ ბოლქვაძემ, ენათმეცნიერების საკითხები, თსუ, თბილისი (იბეჭდება).

თარგმანები:

1. ალფრედ ტარსკი, ჭეშმარიტების სემანტიკური კონცეფცია და სემანტიკის საფუძვლები (Readings in Philosophical Analysis, Selected and Edited by Herbert Feigl and Wilfrid Sellars, Department of Philosophy University of Minnesota, New York), თარგმნეს ნ. დუნდუამ და მ. ივანიშვილმა, საერთაშორისო პერიოდული სამეცნიერო ჟურნალი „ენა, ლოგიკა, კომპიუტერიზაცია“, თბილისი-ვენა 2005.

2. უილიამ კროფტი და დ. ალან კრუზი, კატეგორიები, კონცეპტები და მნიშვნელობები (William Croft and D. Alan Cruse, Cognitive Linguistics, Cambridge University Press, 2004), თარგმნეს ნ. დუნდუამ და მ. ივანიშვილმა, საერთაშორისო პერიოდული სამეცნიერო ჟურნალი „ენა, ლოგიკა, კომპიუტერიზაცია“, თბილისი-ვენა 2005.
3. ბარბარა ჰ. პარტი, ალის ტერ მიულენი, რობერტ ე. უოლი, მათემატიკური მოდელები ლინგვისტიკაში (Barbara H. Partee, Alice ter Meulen, Robert E. Wall, Mathematical Methods in Linguistics, Kluwer Academic Publishers, DORDRECHT/ BOSTON/ LONDON, 1993), სახელმძღვანელოს მე-3 და მე-4 თავი თარგმნა მ. ივანიშვილმა, „ქართული ენა და ლოგიკა“, თსუ, გმი, თბილისი 2005.
4. იოსტ გიპერტი, წმ. ნინოს ლეგენდა: განსხვავებულ წყაროთა კვალი, საენათმეცნიერო საკითხები (Jost Gippert, St. Nino's Legend: Vestiges of its various sources), 1-2, თბილისი 2006.
5. არავინდ კ. ჯოში, კომპლექსური პრიმიტივებით დაწყება: გართულება - ლოგიკურად, გამრტივება - გლობალურად (Aravind K. Joshi, Starting with complex primitives pays off: complicate locally, simplify globally) თარგმნეს ნ. დუნდუამ და მ. ივანიშვილმა, საერთაშორისო პერიოდული სამეცნიერო ჟურნალი „ენა, ლოგიკა, კომპიუტერიზაცია“, თბილისი-ვენა 2008.
6. პაულ მოირერი, ქართული ენის კომპიუტერული გრამატიკა (Paul Meurer, „A Computational Grammar for Georgian“. In: Logic, Language and Computation, LNAL, 5422, Springer Verlag, Berlin-Heidelberg, 2009), თარგმნეს ნ. დუნდუამ და მ. ივანიშვილმა, საერთაშორისო პერიოდული სამეცნიერო ჟურნალი „ენა, ლოგიკა, კომპიუტერიზაცია“, თბილისი-ვენა 2010.

განათლება/ტრენინგი

1971 – ქ. ლაგოდების ილია ჭავჭავაძის სახელობის 1-ლი საშუალო სკოლის ატესტატი (წარჩინებით)

1976 – სტრუქტურული და გამოყენებითი ლინგვისტიკა, ივ. ჯავახიშვილის სახელობის თბილისის სახელმწიფო უნივერსიტეტის დიპლომი

2005 – ფილოლოგიის მეცნიერებათა დოქტორის დიპლომი

1999 – ანკარა: „გაქრობადი ენების კომპიუტერული დამუშავება“

2000 – მოსკოვი: „ტიპოლოგიური სკოლა-II“

2002 – მოსკოვი: „ტიპოლოგიური სკოლა-III“

2003 – ამსტერდამი: კოლოკვიუმი: „ენა, ლოგიკა, გამოთვლები“

2003 – ბუდაპეშტი: CEU, ინტერდისციპლინარული კურსების მომზადებისა და უმაღლეს სკოლაში სწავლების ვორკშოპი

2004 – პრადა: ვილჰელმ მათეზიუსის საზაფხულო სკოლა „ლინგვისტიკა, კომპიუტერული ლინგვისტიკა, სემიოტიკა“

2005 – მოსკოვი: „ტიპოლოგიური სკოლა - IV“

2014 – ბაქო: ტრენინგი აკადემიურ წერაში

2016 – ბარსელონა: კოლოკვიუმი პროფ. ენრიკე ვალდუვისთან (გრანტის ფარგლებში)

2016 – პარიზი: ექსპერტი ვორკშოპზე „სამხრეთ-კავკასიური ცარცის წრე (SCCC) – ფილოლოგია ხვდება ლინგვისტიკას“

1995 წლიდან დღემდე – თბილისი (3-ჯერ), ბათუმი, ჩაქვი, გუდაური, ლიკანი, ქუთაისი – ბიენუალური საერთაშორისო კონფერენციის თანმხლები ტუტორიალები „ენა, ლოგიკა, გამოთვლები“

2005-დან დღემდე – თბილისი: ყოველწლიური საზაფხულო საერთაშორისო სკოლა „ენა და ლოგიკა“

მონაწილეობა სამეცნიერო კონფერენციებში, ექსპერიმენტებში ...

1. მე-3 სერიის დრო-კილოთა ფორმების წარმოებისათვის, სტუდენტთა სამეცნიერო კონფერენცია, XXXVII, თეზისები, თსუ, თბილისი 1975.

2. ქართული ბოლოვიდური -ელ ელემენტის ერთი შესატყვისობა ქართველურ ენებში, აღმოსავლეთმცოდნეობის ინსტიტუტის ახალგაზრდა მეცნიერთა და ასპირანტთა სამეცნიერო კონფერენცია, თეზისები, თბილისი 1978.
3. სიტყვათა სიღრმე და სიგრძე, აღმოსავლეთმცოდნეობის ინსტიტუტის ახალგაზრდა მეცნიერთა და ასპირანტთა სამეცნიერო კონფერენცია, თეზისები, თბილისი 1982.
4. არააკუსტიკურ ნიშნებთან ქართული ენის ფონემათა მიმართებისთვის, აღმოსავლეთმცოდნეობის ინსტიტუტის ახალგაზრდა მეცნიერთა და ასპირანტთა სამეცნიერო კონფერენცია, თეზისები, თბილისი 1984.
5. თემის ნიშანთა ფუნქციისათვის ქართველურ ენებში, ახალგაზრდა მეცნიერთა და ასპირანტთა რესპუბლიკური კონფერენცია, თეზისები, სოხუმი, 20-25 იანვარი 1985.
6. Depth and Length of the Words (on the data of Kartvelian Languages), thesis, International Symposium Theoretical Problems of Asian and African Languages, Prague (Liblice), 22-26 January 1990.
7. ქართველური მცენარეთა სახელები: მდოგვი (Sinapis), სულხან-საბა ორბელიანის სახ. პედაგოგიური ინივერსიტეტისა და გ. ახვლედიანის სახ. ენათმეცნიერების ისტორიის საზოგადოების მე-2 სამეცნიერო სესია მიძღვნილი აკად. ს. ჯიქიას ხსოვნისადმი, თეზისები, 20-26 აპრილი, თბილისი 1994.
8. Cultural and Logical Bases for Duplicate Forms in Proto-Languages, thesis, 2nd Tbilisi Symposium "Language, Logic and Computation", TSU, 15-20 September, Tbilisi 1997.
9. ქართული ენის ფონემატური სტრუქტურა დიფერენციალური ნიშნების მიხედვით, თეზისები, პროფესორ გივი მაჭავარიანის დაბადების 70 წლისთავისადმი მიძღვნილი სამეცნიერო სესია, თსუ, 8-10 დეკემბერი, თბილისი 1997.
10. არაბული წარმომავლობის მცენარეთა სახელები ქართულში (რ. კვიციანიძისთან თანაავტორობით), პროფესორ ვლადიმერ ახვლედიანის დაბადების 75 წლისთავისადმი მიძღვნილი სამეცნიერო სესიის მოხსენებათა თეზისები, აკად. გ. წერეთლის სახ. აღმოსავლეთმცოდნეობის ინსტიტუტი, თბილისის აზიისა და აფრიკის ინსტიტუტი, 21-22 ივნისი, თბილისი 1999.
11. On the Morpho-Syntax and Semantics of the Georgian Passive Constructions (co-author E.Soselia), thesis, 3rd Tbilisi Symposium "Language, Logic, Computation", 12-16 September, Batumi-Chakvi 1999.

12. Morphological Structure and Semantic Analysis of the Georgian Passive Forms (co-author E.Soselia), Tenth International Colloquium, 2-5 August, Munich 2000.
13. ყ და უ ფონემათა დისტრიბუცია მეგრულში, პროფესორ მზია ანდრონიკაშვილის დაბადებიდან 80 წლისთავისადმი მიძღვნილი კონფერენცია, 26-27 დეკემბერი, თბილისი 2000.
14. ენის ლოგიკა და პარადოქსები (კ. ფხაკაძისა და რ. ასათიანის თანაავტორობით), თეზისები, მათემატიკოსთა რესპუბლიკური კონფერენცია, აკადემიკოს ილია ვეკუას საიუბილეო დღეები, 21 აპრილი, თბილისი 2001.
15. Logic of Language and Paradoxes (co-authors: R. Asatiani, K. Pkhakadze), thesis, Logic Colloquium 2001, 5-12 August, Vienna, Austria 2001.
16. To Direct Formal Logical Description of the Georgian Language based on the Language as a Natural System (co-author K. Pkhakadze), 4th Tbilisi Symposium "Language, Logic, Computation", 24-28 September, Borjomi 2001.
17. მათემატიკური ლოგიკა და ბუნებრივი ენობრივი სისტემების ფორმალიზაციისა და მათემატიზაციის ამოცანები (კ. ფხაკაძის თანაავტორობით), თეზისები, საქართველოს მათემატიკოსთა III ყრილობა, 11-13 სექტემბერი, თბილისი 2001.
18. Семантические Отношения Между Залоговыми Формами Грузинского Глагола (co-автор Э. Соселия), Международный XI коллоквиум кавказоведов, 20-25 июня, Москва 2002.
19. Towards the Strong Formal Logical Understanding of the Word based on the Natural Georgian Language System (co-author K. Pkhakadze), LPAR 2002, Logic for Programming, Artificial Intelligence and Reasoning, Oktober 14-18, Tbilisi 2002.
20. Passivization in the Megrelian Language, Conference on Endangered Languages, August 27-30, Stockholm 2001.
21. Plant Names in the Georgian New Testament, Сравнительно-Историческое Исследование Языков: Современное Состояние и Перспективы, Международная научная конференция Сравнительно-историческое исследование языков, 22-24 января, Москва 2003.
22. The Semantic Side of Language Productivity and the Georgian Verbal Inflection (co-author K. Pkhakadze), thesis, XVII International Congress of Linguists, July 24-29, Prague 2003.
23. Direct Formal Logical Description of the Georgian, NLS thesis, 5th International Symposium on Language, Logic and Computation, 6-10 October, Tbilisi 2003.

24. Semantics and Typology of Dative Subject (on the Georgian data) (co-author R. Asatiani), thesis, XIV Amsterdam Colloquium, December 19-21, Amsterdam 2003.
25. Oriental Plant Names in the Kartvelian Languages, thesis, International Congress of Asian and North African Studies (ICANAS - 37), 16-21 August, Moscow 2004.
26. ლოგიკურ-ლინგვისტური ანალიზი τ აღნიშვნათა თეორიის ენობრივი მიდგომებით (თანაავტორები: ვლ. ლეკიაშვილი, ...), თეზისები, საქართველოს მათემატიკოსთა IV ყრილობა, თსუ, 14-16 ნოემბერი, თბილისი 2005.
27. მცენარეთა სახელების რეკონსტრუქციასთან დაკავშირებული პრობლემატიკა, პროფესორ ალ. ფოცხიშვილის 80 წლისთავისადმი მიძღვნილი სამეცნიერო სესია, თსპუ, 2-3 ივნისი, თბილისი 2005.
28. მცენარეთა სახელები ქართველურში, ფილოლოგიის მეცნიერებათა დოქტორის მერი დამენიას 80 წლისთავისადმი მიძღვნილი სამეცნიერო კონფერენცია, აკად. გ.წერეთლის სახ. აღმოსავლეთმცოდნეობის ინსტიტუტი, 9 ივნისი, თბილისი 2006.
29. „დანაკის კუდი“, „ბზა“, „ბზობა“ ქართველურ ენებში, პროფ. ალექსანდრე ონიანის 80 წლისთავისადმი მიძღვნილი სამეცნიერო კონფერენცია, თსპუ, თბილისი 2006.
30. The main models of foregrounding in the information structure of Georgian sentences (co-author R. Asatiani), Instituto de Investigaciones Filologicas Universidad National Autonoma de Mexico 6-10 August, Mexico 2007.
31. Proto-Kartvelian Plant –Names and Problems Connected with Semantic Reconstructions, 38. ICANAS, 10 -15 August, Ankara 2007.
32. Typology of Morphosyntactic Variations of Ergative Constructions in the Batsbi and the Georgian Languages (Rusudan Asatiani and Marine Ivanishvili (Institute of Oriental Studies, GAS)), International Workshop on “Variation and Change in Contact Settings”, French Research Ministry in Association of Linguistic Typology, September 20-24, Paris 2007.
33. Typology of Morphosyntactic Variations of Ergative Constructions in the Batsbi and the Georgian Languages (Rusudan Asatiani and Marine Ivanishvili (Institute of Oriental Studies, GAS)). 13th International Morphology Meeting, February 3rd-6th, Vienna 2008.
34. Typology of word order and informational structure of a sentence (on the Kartvelian data), 13th International Conference on Functional Grammar, University of Westminster, Harrow School of Computer Science, London, 1-6 September, Great Britain, 2008.

35. Lexical exceptions in the comparative reconstruction of the Kartvelian languages, Международная научная конференция «КАВКАЗСКИЕ ЯЗЫКИ: ГЕНЕТИЧЕСКИЕ, ТИПОЛОГИЧЕСКИЕ И АРЕАЛЬНЫЕ СВЯЗИ», 14–16 октября, Махачкала 2008.
36. ინფორმაციის სტრუქტურირება და სიტყვათა რიგი ქართველურ ენებში, ინფორმაციის სტრუქტურირების ძირითადი მოდელები ქართველურ ენებში “რუსთაველის ფონდი”, 30 მარტი, თბილისი 2009.
37. The Etymology of Kartvelian Plant Names: Oak, 14th International Congress on Medieval Studies, May 7-10, Western Michigan University Kalamazoo, USA 2009.
38. Grammatical Categories and Alignment Systems: Batsbi and Georgian (co-author R. Asatiani), Indo-European Case and Argument Structure in a Typological Perspective, 14-15 May, University of Bergen, Norway 2009.
39. მცენარეთა სახელების რეკონსტრუქციასთან დაკავშირებული პრობლემატიკა, პროფ. ლ. კვაჭაძის 100 წლისთავისადმი მიძღვნილი სამეცნიერო კონფერენცია, ი. ჭავჭავაძის უნივერსიტეტი, 5 ივნისი, თბილისი 2009.
40. Preverbs in Megrelian (co-author Eth.Soselia), 8th Symposium on Language, Logic and Computation, 21-25 September, Bakuriani 2009.
41. Proto-Kartvelian Plant-Names: Fir, Fir(-three), Pine(-tree), 15th International Congress on Medieval Studies, May 13-16, Western Michigan University Kalamazoo, USA 2010.
42. The Main Vowel Change Rules and the Distribution of the Consonants [q'] and ['] in Megrelian (co-authors: R. Asatiani, E. Soselia), CEES Annual Meeting, East Lansing, 28-31 October, USA 2010.
43. ეტიმოლოგიური დაკვირვება: წაწალი, აკად. გ. წერეთლის სახ. აღმოსავლეთმცოდნეობის ინსტიტუტის 50 წლისთავისადმი მიძღვნილი სამეცნიერო კონფერენცია, თბილისი 2011.
44. ქართული ენის თესაურუსი (თანაავტორები: ა. არაბული, რ. ასათიანი, ე. სოსელია, გ. შერვაშიძე), საერთაშორისო კონფერენცია “ქართული ენა და თანამედროვე ტექნოლოგიები”, 7-8 ივლისი, თბილისი 2011.
45. წინადადების საინფორმაციო სტრუქტურა: სიტყვათა რიგი ლაზურში, პროფ. ვ. გაბაშვილის 100 წლისთავისადმი მიძღვნილი სამეცნიერო კონფერენცია, ილიას

სახელმწიფო უნივერსიტეტის აკად. გ. წერეთლის სახ. აღმოსავლეთმცოდნეობის ინსტიტუტი, 22-23 დეკემბერი, თბილისი 2011.

46. Proto Kartvelian Plant Names: *oak*, 20th International Conference on Historical Linguistics, July 25-30, Osaka, Japan 2011.
47. ლემატიზაციის პრინციპები ქართული ენის თესაურუსისთვის (თანაავტორები: ა. არაბული, რ. ასათიანი, ე. სოსელია, გ. შერვაშიძე), საერთაშორისო სიმპოზიუმი ლექსიკოგრაფიაში, II, 18-20 მაისი, ბათუმი 2012.
48. ქართველური სოციალური ლექსიკა: *წაწლი*, ივ. ჯავახიშვილის სახ. თსუ ჰუმანიტარულ მეცნიერებათა ფაკულტეტის ყოველწლიური საფაკულტეტო კონფერენცია მიძღვნილისი გიორგი ახვლედიანის დაბადებიდან 125-ე წლისთავისადმი, 25 ივნისი, თბილისი 2012.
49. Тезаурус грузинского языка (со-авторы: А. Арабули, ...), международная научная конференция, кавказские языки: Генетико-типологические общности и ареальные связи, 28-29 июня, Махачкала 2012.
50. Preverbs in Megrelian (co-author: Eth. Soselia), 3rd Regional Conference of the Central Eurasian Studies Society hosted by the Centre for Social Science at TSU, July 20-21, Tbilisi 2012.
51. The Principles of Lemmatisation for Georgian Thesaurus, International Symposium in Lexicography, 2, Batumi State University, Batumi 2012.
52. Kartvelian Plant Names in Medieval Manuscripts, 48th International Congress of Medieval Studies, Kalamazoo, USA 2013.
53. მეგრული ყ, უ თანხმოვნების დისტრიბუციული და ექსპერიმენტული ანალიზი (ი. ლეჟავას თანაავტორობით), ბაქარ გიგინეიშვილის დაბადებიდან 75 წლისთავისადმი მიძღვნილი საჯარო სხდომა, თსუ, თბილისი 2014.
54. *ლეღუსუღელის* უძველესი სინონიმი *ლეღუსკზბრი*, გ. ახვლედიანის დაბადებიდან 128-ე წლისთავისადმი მიძღვნილი საჯარო სხდომა, თსუ, თბილისი 02.06.2015.
55. დამწერლობის ისტორიული განვითარების ასახვა იაკობ გოგებაშვილის *დედა ენაში* (რ.ასათიანის თანაავტორობით), იაკობ გოგებაშვილისადმი მიძღვნილი სამეცნიერო კონფერენცია, თსუ, თბილისი 27.10.2015.

56. მცენარეთა სახელების ფუძეები ქართულ ოთხთავში, ქართველოლოგიის საერთაშორისო კონგრესი: ქართველოლოგიის პრობლემები და პერსპექტივები, საქართველოს მეცნიერებათა ეროვნული აკადემია, 10-14 ნოემბერი, თბილისი 2015.
57. დამწერლობის ისტორიული განვითარების ასახვა იაკობ გოგებაშვილის *დედა ენაში* (რ. ასათიანის თანაავტორობით), აკად. შხექალა შანიძის დაბადებიდან 90 წლისთავისადმი მიძღვნილი სამეცნიერო კონფერენცია, თსუ, 14 აპრილი, თბილისი 2016.
58. როგორ "გამოიყურებოდა" ადამიანი ქართველურ ენობრივ სივრცეში? VII საერთაშორისო სიმპოზიუმი, თსუ, 17-22 სექტემბერი, თბილისი 2016.
59. Are Megrelian *q* and /*ʔ*/ Phonemes? (co-author: I. Lezhava), The South-Caucasian Chalk Circle (SCCC) - Philology Meets Linguistics, Paris, 22-24.09.2016.
60. Preverbs in Megrelian (co-author: E. Soselia), The South-Caucasian Chalk Circle (SCCC) - Philology Meets Linguistics, Paris, 22-24.09.2016.
61. ქართულ ენათმეცნიერებაში სტრუქტურალიზმის განვითარების სათავეებთან: აკაკი შანიძე, აკად. აკაკი შანიძის დაბადებიდან 130-ე წლისთავისადმი მიძღვნილი სამეცნიერო კონფერენცია, თეზისები, თსუ, 27-28 თებერვალი, თბილისი 2017.
62. ეტიმოლოგიური ძიებანი: *ლაგოდები, მაჭი*, აკად. გიორგი ახვლედიანის დაბადებიდან 130-ე წლისთავისადმი მიძღვნილი სამეცნიერო კონფერენცია, თეზისები, თსუ, 5 აპრილი, თბილისი 2017.

სამეცნიერო გრანტებსა და პროგრამებში მონაწილეობა

1. 1996-1999 – ქართული ზმნის უღლების სისტემა, ძირითადი შემსრულებელი, INTAS Project 96-0123.
2. 2000-2005 – სამხრეთ კავკასიის ენობრივი არეალის ტიპოლოგიური ანალიზი, ძირითადი შემსრულებელი, საქართველოს მეცნიერებათა აკადემიის გრანტი.
3. 2003-2004 – Introductory Course to Contemporary Mathematical Linguistics, ძირითადი შემსრულებელი, Central European University.
4. 2005 – კომპიუტერის სრული პროგრამულ-მომსახურებითი მოქცევა ბუნებრივ ქართულ ენობრივ გარემოში, ძირითადი შემსრულებელი, თსუ გრანტი.

5. 2006-2009 – წინადადების ინფორმაციული სტრუქტურა ქართველურ ენებში, ძირითადი შემსრულებელი, შოთა რუსთაველის ეროვნული სამეცნიერო ფონდი.
6. 2009-2012 – ქართული ენის თესაურუსი, ძირითადი შემსრულებელი, შოთა რუსთაველის ეროვნული სამეცნიერო ფონდი.
7. 2010-2012 – ინფორმაციის სტრუქტურირების ძირითადი მოდელები ლაზურში, ძირითადი შემსრულებელი, თსუ, შოთა რუსთაველის ეროვნული სამეცნიერო ფონდი.
8. 2014-დღემდე – ლინგვისტურ ტერმინთა ქართულ-ინგლისური ანოტირებული ლექსიკონი, ძირითადი შემსრულებელი, ილიას სახელმწიფო უნივერსიტეტი (დაფინანსების გარეშე).
9. 2013-2016 – ქართველურ ენათა შედარებითი გრამატიკა: სემანტიკური ლექსიკონი, ძირითადი შემსრულებელი, ილიას სახელმწიფო უნივერსიტეტი, შოთა რუსთაველის ეროვნული სამეცნიერო ფონდი.
10. 2016-2019 – ინფორმაციის საინფორმაციო სტრუქტურის ძირითადი მოდელები ქართულის დიალექტებში: გურული, რაჭული, ქიზიყური, ხევსურული, ძირითადი შემსრულებელი, თსუ, შოთა რუსთაველის ეროვნული სამეცნიერო ფონდი.
11. 2016-2017 – ქართული გრამატიკული აზრის განვითარება: გივი მაჭავარიანი, თსუ თეორიული და გამოყენებითი ენათმეცნიერების ინსტიტუტის თანამშრომლებისა და სტუდენტების თანამონაწილეობით, თსუ გრანტი.

სამეცნიერო საზოგადოების, აკადემიების, სამეცნიერო საბჭოების, სარედაქციო კოლეგიების და ა.შ. წევრობა

1. ორენოვანი ჟურნალის „ენა, ლოგიკა, კომპიუტერიზაცია“ (თსუ-ვენის უნივერსიტეტი) გამოცემის რედაქტორი (2005-დღემდე).
2. საქართველოს მეცნიერებათა ეროვნული აკადემიისა და აკად. გ. წერეთლის სახ. აღმოსავლეთმცოდნეობის ინსტიტუტის პერიოდული სამეცნიერო კრებულის „ტიპოლოგიური ძიებანი“ სარედაქციო საბჭოს წევრი (2005-დღემდე).
3. თსუ ჟურნალის „ენათმეცნიერების საკითხები“ სარედაქციო კოლეგიის წევრი (2012-დღემდე).
4. თსუ ფილოლოგიის დოქტორის (PhD) P.10.07 n:7 აკადემიური ხარისხის მიმნიჭებელი საბჭოს წევრი.
5. საქართველოს ეროვნული მეცნიერებათა აკადემიის ენის, ლიტერატურისა და ხელოვნების კომისიის წევრი.
6. საერთაშორისო ბიენუალური სამეცნიერო კონფერენციების „ენა, ლოგიკა, გამოთვლები“, საორგანიზაციო კომიტეტის წევრი (1995-დღემდე).
7. International Summer School in Logic and Language, TSU-Vienna University, the Member of Programme and Organising Committee (2005-დღემდე).
8. Summer School Eastern Generative Grammar (EGG), 2016 in Lagodekhi, Georgia: July 25 – August 5, 2016, EGG 2017 in Tbilisi, the Member of Organising Committee.
9. მრგვალი მაგიდა „ენათმეცნიერება გუშინ, დღეს ხვალ“, ლექციების კურსის ორგანიზატორი (ბარბარა პარტი (აშშ), ტატიანა ჩერნიგოვსკაია (რუსეთი), თამაზ გამყრელიძე (საქართველო)), თსუ, თბილისი, 14-16 სექტემბერი, 2016.

დამატებითი ინფორმაცია

რედაქტორი:

1. ო. კაპანაძე, კომპიუტერული ლინგვისტიკის შესავალი, „ენა და კულტურა“, თბილისი 2003 (სახელმძღვანელოს რედაქტორი).
2. მ. მეფარიშვილი, სალექციო კურსი აკადემიურ წერაში, თბილისი 2007 (სახელმძღვანელოს რედაქტორი).

3. რ. ასათიანი, ინფორმაციის სტრუქტურირება და ტექსტის აგება: პრაქტიკული რჩევები, „ნეკერი“, თბილისი 2009 (წიგნის რედაქტორი).
4. რ. ასათიანი, ლაზურის გრამატიკის კონსპექტი, „უნივერსალი“, თბილისი 2011 (წიგნის რედაქტორი).

რეცენზია:

1. თსუ სტრუქტურული და გამოყენებითი ლინგვისტიკის განყოფილებაზე სტუდენტთა სადიპლომო შრომების რეცენზენტი (1978-2006).
2. დ. მიშელაშვილის სადისერტაციო ნაშრომზე: „ინსტრუმენტული საშუალებები ბუნებრივი ენის ტექსტების სინტაქსური და მორფოლოგიური ანალიზატორის შესადგენად“ (ხელმძღვ. ჯ. ანთიძე), თსუ, 2006.
3. თ. ახვლედიანის ჰუმანიტარულ მეცნიერებათა მაგისტრის აკადემიური ხარისხის მოსაპოვებლად წარმოდგენილ ნაშრომზე: „მცენარეთა სახელები სახარებისა და ყურანის თურქულ თარგმანში“ (ხელმძღვ. მ.ჯიქია), თსუ, 2007.
4. ნ. წერეთლის სადიპლომო ნაშრომზე: „იმპლიკაციური ტოპიკი ქართულში“ (ხელმძღვ. რ. ასათიანი), თსუ, 2007.
5. ნ. ჭიჭიკოშვილის ფილოლოგიის მაგისტრის აკადემიური ხარისხის მოსაპოვებლად წარმოდგენილ ნაშრომზე: „გვარისა და დიათესისის კატეგორიების პრობლემა გრამატიკულ ლიტერატურაში“ (ხელმძღვ. დ. მელიქიშვილი), თსუ, 2008.
6. თ. ჯანელიძის ზოგადი და შედარებითი ენათმეცნიერების მაგისტრის აკადემიური ხარისხის მოსაპოვებლად წარმოდგენილ ნაშრომზე: „წინადადების საინფორმაციო სტრუქტურა: კონტრასტული ტოპიკი და ფოკუსი ქართულში“ (ხელმძღვ. რ. ასათიანი), თსუ, 2009.
7. ა. ჩუტკერაშვილის ფილოლოგიის დოქტორის (PhD) აკადემიური ხარისხის მოსაპოვებლად წარმოდგენილ დისერტაციაზე: „საკომუნიკაციო თემის პრაგმატიკული ღირებულება და ლინგვისტური მახასიათებლები“ (ხელმძღვ. თ. გამყრელიძე), თსუ, 2009.
8. ე. მირზიკაშვილის სადოქტორო დისერტაციის „მეტყველებისა და აღქმის ტიპოლოგიური ანალიზი“ წინასწარ დაცვაზე, თსუ, 2015.

9. მ. ქარქაშაძის ფილოლოგიის დოქტორის აკადემიური ხარისხის მოსაპოვებლად წარდგენილ დისერტაციაზე: "ქართულ მედიაოქტიურ ზმნათა სტრუქტურულ-სემანტიკური მახასიათებლების ტიპოლოგია", თსუ, 29 ივნისი, 2016.
10. ე. კვიციანიძის სამაგისტრო ნაშრომზე: "სიტყვათა რიგის ტიპოლოგია ქართველურ ენებში", თსუ, 19 ივლისი, 2016.
11. ნ. ნოზაძის სამაგისტრო ნაშრომზე: "ენის მორფოლოგიური ანალიზის პრინციპები სტრუქტურალისტურ სკოლებში", თსუ, 19 ივლისი, 2016.
12. ზ. ბარათაშვილის სადოქტორო დისერტაციის „გარდამავლობა, ვალენტობა და ზმნის აქტანტური სტრუქტურები შუმერულ ენაში“ წინასწარ დაცვაზე, თსუ, 27 დეკემბერი, 2016.
13. დოქტორანტ ნ. კენჭიაშვილის რეფერატზე „მეტყველების ნაკლოვანებათა შესწავლის ლინგვისტური ასპექტები“, თსუ, 30 იანვარი, 2017.

სადოქტორო ნაშრომის ხელმძღვანელობა:

1. დ. ანფიმიადი, „ნიშნის ცვლილება მხატვრული თარგმანისას“.

სამაგისტრო ნაშრომის ხელმძღვანელობა:

1. მ. ნავაძე, „სასამართლო ფონეტიკური ექსპერტიზა და მისი კვლევის უახლესი მეთოდოლოგია“ (თანახელმძღვანელი: ი. ლეჟავა).

საბაკალავრო ნაშრომების ხელმძღვანელობა:

1. მ. ნავაძე, „ჰ: ლარინგალური სპირანტი თუ ყრუ ხმოვანი?“ (თანახელმძღვანელი: ი. ლეჟავა), თსუ, 2015.
2. ე. ასანიძე, „ქართველურ ენათა კვანტიტატიურ-ტიპოლოგიური მახასიათებლები“, თსუ, 2016.
3. მ. გოგიჩაშვილი, „ფორმათა კვადრატი და ოდენ უ- პრეფიქსით ნაწარმოები უქონლობის სახელები ქართულში“, თსუ, 2016.

4. გ. იბადოვა, „ქართულ და აზერბაიჯანულ ფონემატურ სისტემათა შეპირისპირებითი ანალიზი“, თსუ, 2016.
5. ს. მამედოვა, „ქართული და აზერბაიჯანული ბგერწერითი ლექსიკა: ფრინველთა ხმიანობის აღმნიშვნელი სიტყვები“, თსუ, 2016.
6. შ. არუტიუნიანი, „ქართულ და სომხურ ფონემატურ სისტემათა შეპირისპირებითი ანალიზი“, თსუ, 2016.
7. კ. ნაზარიანი, „ქართულსა და სომხურში არსებით სახელთა ბრუნების შეპირისპირებითი ანალიზი“, თსუ, 2016.

მ. ივანიშვილი

თარიღი: 14. 05. 2017